

Planungsraum (LOR): **Lietzengraben 03010104**

<Bezirk: **Pankow** / Prognoseraum: **Buch** / Bezirksregion: **Buch**>

### Sozialdaten aus dem **Monitoring Soziale Stadtentwicklung 2010**

Am 31.12.2009 lebten in diesem Planungsraum 193 Menschen (von insgesamt 3.369.672 Berlinern)

Lt. Monitoring (**SenStadt**) gehört dieser Planungsraum zum Gebietstyp 0 = keine Statusbewertung

Für 434 von den insgesamt 447 Planungsräumen gibt es im Monitoring ein Ranking. Dieser Planungsraum erhält dabei den Rang **0** (d.h. auf einer Skala von 1-100 stünde er umgerechnet bei **0,0**).

In den folgenden Tabellen werden Sozialdaten des Gebietes jeweils mit dem Berliner Durchschnitt verglichen.

| <b>Statusfaktoren</b>                          |        |                       |
|--|--------|-----------------------|
|  |        | Berliner Durchschnitt |
| Arbeitslosenquote insgesamt                    | 21,6 % | 9,9 %                 |
| Arbeitslose unter 25                           | 27,8 % | 6,0 %                 |
| Langzeitarbeitslose                            | 12,2 % | 3,4 %                 |
| Existenzsicherungsempfänger ohne Arbeitslose   | 22,8 % | 13,8 %                |
| Existenzsicherungsempfänger unter 15 Jahren    | 45,5 % | 37,4 %                |
| Kinder + Jugendliche mit Migrationshintergrund | 15,4 % | 43,1 %                |

| <b>Dynamikfaktoren</b>                      |        |                       |
|---|--------|-----------------------|
|   |        | Berliner Durchschnitt |
| Wanderungsvolumen                           | 21,2 % | 28,4 %                |
| Wanderungssaldo                             | 1,1 %  | 0,3 %                 |
| Wanderungssaldo bei Kindern                 | 15,4 % | -0,1 %                |
| Veränderungen bei deutschen Hilfeempfängern | -4,5 % | -0,1 %                |
| Veränderungen bei ausländ. Hilfeempfängern  | -25 %  | 1,3 %                 |
| Veränderungen bei der Kinderarmut           | -0,3 % | 0,0 %                 |

#### Definitionen

| <b>Statusfaktoren</b>                         | <b>(alle Daten beziehen sich auf den Stichtag 31.12.2009)</b>  |
|---|--|
| Arbeitslosenquote insgesamt                   | Arbeitslose insgesamt in % der 15-65-jährigen Einwohnerinnen und Einwohner   |
| Arbeitslose unter 25                          | Arbeitslose unter 25 Jahren in % der 15-65-jährigen Einwohnerinnen und Einwohner   |
| Langzeitarbeitslose                           | Langzeitarbeitslose in % der 15-65-jährigen Einwohnerinnen und Einwohner   |
| Aufstocker/innen                              | Nicht-arbeitslose Empfängerinnen und Empfänger von Existenzsicherungsleistungen in % der Einwohnerinnen und Einwohner                                |
| Grundsicherungsempfänger/innen                | Nicht-erwerbsfähige Empfängerinnen und Empfänger von Existenzsicherungsleistungen in % der Einwohnerinnen und Einwohner unter 15 Jahren              |
| Kinder + Jugendliche mit Migr.hintergr.       | Einwohner und Einwohnerinnen mit Migrationshintergrund (*) unter 18 Jahren in % der Einwohnerinnen und Einwohner unter 18 Jahren                     |
| <b>Dynamikfaktoren</b>                        | <b>(alle Daten beziehen sich auf das gesamte Jahr 2009)</b>  |
| Wanderungsvolumen                             | Wanderungsvolumen in % der Einwohnerinnen und Einwohner  |
| Wanderungssaldo                               | Wanderungssaldo in % der Einwohnerinnen und Einwohner  |
| Wanderungssaldo bei Kindern                   | Wanderungssaldo der Kinder unter 6 Jahren in % der Einwohnerinnen und Einwohner unter 6 Jahren   |
| Veränd. bei dtsh. Hilfeempfängern             | Veränderung des Anteils der deutschen Empfängerinnen und Empfänger von Existenzsicherungsleistungen in Prozentpunkten 2009 gegenüber dem Vorjahr     |
| Veränd. bei ausländ. Hilfeempfängern          | Veränderung des Anteils der ausländischen Empfängerinnen und Empfänger von Existenzsicherungsleistungen in Prozentpunkten 2009 gegenüber dem Vorjahr |
| Veränderungen bei der Kinder- und Jugendarmut | Veränderung des Anteils der nicht-erwerbsfähigen Empfänger von Existenzsicherungsleistungen unter 15 Jahren 2009 gegenüber dem Vorjahr               |

(\*) Migrationshintergrund (Definition Amt für Statistik Berlin-Brandenburg)

In der Einwohnerregisterstatistik werden als Personen mit Migrationshintergrund ausgewiesen:

1. Ausländerinnen und Ausländer

2. Deutsche mit Migrationshintergrund

\* Deutsche mit ausländischem Geburtsland oder Einbürgerungskennzeichen oder Optionskennzeichen (im Inland geborene Kinder ausländischer Eltern erhalten seit dem 1. Januar 2000 unter den in § 4 Abs. 3 Staatsangehörigkeitsgesetz (StAG) genannten Voraussetzungen zunächst die deutsche Staatsangehörigkeit (Optionsregelung))

\* Deutsche unter 18 Jahren ohne eigene Migrationsmerkmale mit ausländischem Geburtsland oder Einbürgerungskennzeichen zumindest eines Elternteils, wenn die Person an der Adresse der Eltern/des Elternteils gemeldet ist.

Planungsraum (LOR): **Lietzengraben (03010104)**

<Bezirk: **Pankow** / Prognoseraum: **Buch** / Bezirksregion: **Buch**>

## Sozialdaten aus dem **Sozialstrukturatlas 2009**

Lt. Sozialstrukturatlas (SenGes) gehört dieser Planungsraum in einer Skala von **1** (niedrig belastetes Gebiet) bis **7** (hoch belastetes Gebiet) zur Schicht Nr. **x**

Für 417 von insgesamt 447 Planungsräumen nimmt der Sozialstrukturatlas ein Ranking vor. Dieser Planungsraum erhält danach den Rang **x** (d.h. auf einer Skala von 1-100 stünde er bei **x**).

In den folgenden Tabellen werden Sozialdaten des Gebietes jeweils mit dem Berliner Durchschnitt verglichen.

| Arbeitslosigkeit                   |     |                       |
|------------------------------------|-----|-----------------------|
|                                    |     | Berliner Durchschnitt |
| Arbeitslosenquote insgesamt        | x % | 11,49 %               |
| Empfänger von ALG 1                | x % | 2,50 %                |
| Langzeitarbeitslose mit Hartz IV   | x % | 8,99 %                |
| Arbeitslose Jugendliche (Hartz IV) | x % | 5,47 %                |

| Grundsicherungsempfänger/innen |     |                       |
|--------------------------------|-----|-----------------------|
|                                |     | Berliner Durchschnitt |
| im Alter von 18-64 Jahren      | x % | 0,69 %                |
| im Alter ab 65                 | x % | 3,87 %                |

| Wanderungssaldo       |     |                       |
|-----------------------|-----|-----------------------|
|                       |     | Berliner Durchschnitt |
| Kinder unter 6 Jahren | x % | 0,7 %                 |

| Gesundheit                            |     |                       |
|---------------------------------------|-----|-----------------------|
|                                       |     | Berliner Durchschnitt |
| vorzeitige Sterblichkeit / Jahr       | x % | 0,070 %               |
| Krebsneuerkrankungen / Raucher / Jahr | x % | 0,036 %               |

### Erläuterungen und Definitionen

|                                       |  |
|---------------------------------------|--|
| Arbeitslosigkeit                      |  |
| Arbeitslosenquote insgesamt           | Arbeitslosenquote (Arbeitslose an der Bevölkerung 15 - 64 Jahre) am 31.12.2006   |
| Empfänger von ALG 1                   | Arbeitslose nach SGB III an der Bevölkerung (15 - 64 Jahre) am 31.12.2006  |
| Langzeitarbeitslose mit Hartz IV      | Arbeitslose nach SGB II an der Bevölkerung (15 - 64 Jahre) am 31.12.2006   |
| Arbeitslose Jugendliche (Hartz IV)    | Arbeitslose Jugendliche (unter 25 Jahre) nach SGB II an der Bevölkerung 15 - 24 Jahre am 31.12.2006  |
| Grundsicherungsempfänger/innen        |  |
| im Alter von 18-64 Jahren             | Empfänger von Grundsicherung SGB XII (außerhalb von Einrichtungen) an der Bevölkerung (18 - 64 Jahre) am 31.12.2006                                |
| im Alter ab 65                        | Empfänger von Grundsicherung SGB XII (außerhalb von Einrichtungen) an der Bevölkerung (ab 65 Jahre) am 31.12.2006                                  |
| Wanderungssaldo                       |  |
| Kinder unter 6 Jahren                 | Wanderungssaldo der Kinder je 100 der Bevölkerung (unter 6 Jahre) am 31.12.2006  |
| Gesundheit                            |  |
| vorzeitige Sterblichkeit / Jahr       | Vorzeitige Sterblichkeit (0 - 64 Jahre) 2004 - 2006 – umgerechnet auf 1 Jahr und 100 Einwohner/innen (Eurobevölkerung alt)                         |
| Krebsneuerkrankungen / Raucher / Jahr | Neuerkrankungsrate an tabakassoziierten bösartigen Neubildungen 2003 – 2005 – umgerechnet auf 1 Jahr und 100 Einwohner/innen (Eurobevölkerung alt) |

# BEVÖLKERUNGSSTRUKTUR

im „Lebensweltlich orientierten Planungsraum“ (LOR)

Nr. 03010104 Lietzengraben

Bezirk: Pankow

## Migrationshintergrund, Staatsangehörigkeit und Altersverteilung

1. Tabelle Migrationshintergrund \* (Datenstand Dezember 2010)

| Migrationshintergrund (MHG)      | Absolute Zahl | Prozentwert | Berliner Durchschnitt |
|----------------------------------|---------------|-------------|-----------------------|
| Ausländische Staatsangehörigkeit | 16            | 8,4%        | 13,2%                 |
| Deutsche mit MHG                 | 6             | 3,2%        | 11,9%                 |
| Deutsche ohne MHG                | 168           | 88,4%       | 74,9%                 |
| Gesamtzahl der Bewohner          | 190           |             |                       |

(\*) In der **Einwohnerregisterstatistik** werden als Personen mit **Migrationshintergrund** ausgewiesen:

1. Ausländer
2. Deutsche mit Migrationshintergrund
  - Deutsche mit ausländischem Geburtsland oder Einbürgerungskennzeichen oder Optionskennzeichen (im Inland geborene Kinder ausländischer Eltern erhalten seit dem 1. Januar 2000 unter den in § 4 Abs. 3 Staatsangehörigkeitsgesetz (StAG) genannten Voraussetzungen zunächst die deutsche Staatsangehörigkeit (Optionsregelung));
  - Deutsche unter 18 Jahren ohne eigene Migrationsmerkmale mit ausländischem Geburtsland oder Einbürgerungskennzeichen zumindest eines Elternteils, wenn die Person an der Adresse der Eltern/des Elternteils gemeldet ist.

2. Tabelle Staatsangehörigkeit ausgewählter Länder (Datenstand Dezember 2010)

von insgesamt 190 Bewohnern des entsprechenden Planungsraums

| Staatsangehörigkeit            | Absolute Zahl | Prozentwert | Berliner Durchschnitt |
|--------------------------------|---------------|-------------|-----------------------|
| Ausländeranteil insgesamt      | 16            | 8,4%        | 13,2 %                |
| Arabische Länder               | 0             | 0,0%        | 0,9%                  |
| Ex-Jugoslawien                 | 0             | 0,0%        | 1,3%                  |
| Russland                       | 0             | 0,0%        | 1,1%                  |
| EU 15 (alt) *                  | 13            | 6,8%        | 2,4%                  |
| EU 16-25 (Erweiterung 2004) ** | 0             | 0,0%        | 0,3%                  |
| EU 26-27 (Erweiterung 2007) ** | 0             | 0,0%        | 0,4%                  |
| Polen                          | 3             | 1,6%        | 1,3%                  |
| Türkei                         | 0             | 0,0%        | 2,6%                  |
| andere Länder                  | 0             | 0,0%        | 2,8%                  |

(\*) = die ersten 15 Mitgliedsländer der Europäischen Union

(\*\*) ohne Polen

**Vergleichszahlen aus den früheren Erhebungszeiträumen finden Sie hier:**

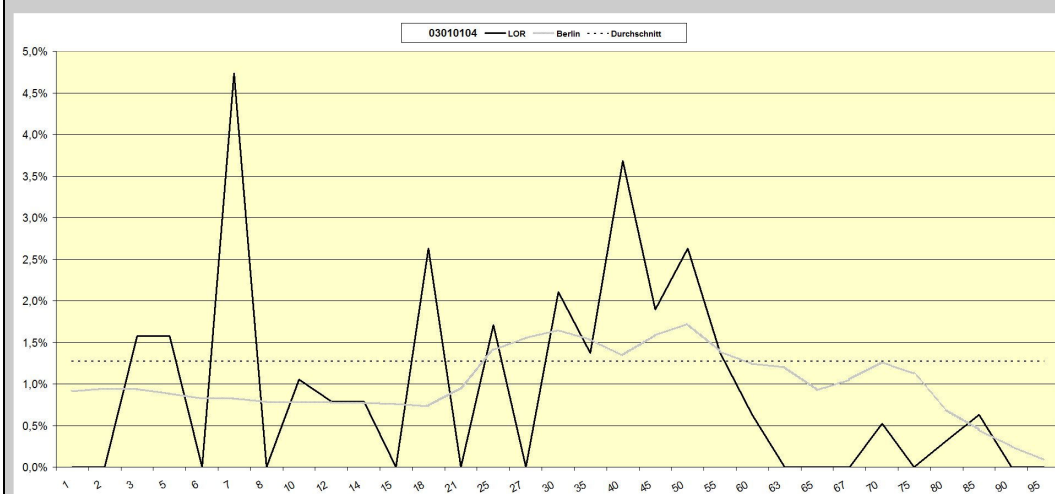
2010: [http://jugendserver.spinnenwerk.de/~lor/analysen\\_2010/03010104.pdf](http://jugendserver.spinnenwerk.de/~lor/analysen_2010/03010104.pdf)

2009: [http://jugendserver.spinnenwerk.de/~lor/analysen\\_2009/03010104.pdf](http://jugendserver.spinnenwerk.de/~lor/analysen_2009/03010104.pdf)

2008: [http://jugendserver.spinnenwerk.de/~lor/analysen\\_2008/03010104.pdf](http://jugendserver.spinnenwerk.de/~lor/analysen_2008/03010104.pdf)

### 3. Tabelle Altersverteilung - 03010104 Lietzengraben

| Altersgruppen | Absolute Zahlen | Prozentualer Anteil pro Jahrgang (LOR) | Prozentualer Anteil pro Jahrgang (Berlin gesamt) |
|---------------|-----------------|--|--|
| 00-01         | 0               | 0,0%                                   | 0,9%   |
| 01-02         | 0               | 0,0%                                   | 0,9%   |
| 02-03         | 3               | 1,6%                                   | 0,9%   |
| 03-05         | 6               | 1,6%                                   | 0,9%   |
| 05-06         | 0               | 0,0%                                   | 0,8%   |
| 06-07         | 9               | 4,7%                                   | 0,8%   |
| 07-08         | 0               | 0,0%                                   | 0,8%   |
| 08-10         | 4               | 1,1%                                   | 0,8%   |
| 10-12         | 3               | 0,8%                                   | 0,8%   |
| 12-14         | 3               | 0,8%                                   | 0,8%   |
| 14-15         | 0               | 0,0%                                   | 0,8%   |
| 15-18         | 15              | 2,6%                                   | 0,8%   |
| 18-21         | 0               | 0,0%                                   | 1,0%   |
| 21-25         | 13              | 1,7%                                   | 1,4%   |
| 25-27         | 0               | 0,0%                                   | 1,4%   |
| 27-30         | 12              | 2,1%                                   | 1,5%   |
| 30-35         | 13              | 1,4%                                   | 1,4%   |
| 35-40         | 35              | 3,7%                                   | 1,3%   |
| 40-45         | 18              | 1,9%                                   | 1,6%   |
| 45-50         | 25              | 2,6%                                   | 1,8%   |
| 50-55         | 13              | 1,4%                                   | 1,5%   |
| 55-60         | 6               | 0,6%                                   | 1,3%   |
| 60-63         | 0               | 0,0%                                   | 1,3%   |
| 63-65         | 0               | 0,0%                                   | 1,0%   |
| 65-67         | 0               | 0,0%                                   | 1,1%   |
| 67-70         | 3               | 0,5%                                   | 1,3%   |
| 70-75         | 0               | 0,0%                                   | 1,2%   |
| 75-80         | 3               | 0,3%                                   | 0,7%   |
| 80-85         | 6               | 0,6%                                   | 0,5%   |
| 85-90         | 0               | 0,0%                                   | 0,3%   |
| 90-95         | 0               | 0,0%                                   | 0,1%   |
| 95-110        | 0               | 0,0%                                   | 0,0%   |
| <b>Gesamt</b> | <b>190</b>      |  |  |



# Lebensweltlich orientierte Räume im Bezirk Pankow

