

Planungsraum (LOR): **Arnimplatz 03061126**

<Bezirk: **Pankow** / Prognoseraum: **Nördlicher Prenzlauer Berg** / Bezirksregion: **Prenzlauer Berg Nordwest**>

Sozialdaten aus dem **Monitoring Soziale Stadtentwicklung 2010**

Am 31.12.2009 lebten in diesem Planungsraum 13277 Menschen (von insgesamt 3.369.672 Berlinern)

Lt. Monitoring (**SenStadt**) gehört dieser Planungsraum zum Gebietstyp 2- = mittlerer Status, negative Dynamik

Für 434 von den insgesamt 447 Planungsräumen gibt es im Monitoring ein Ranking. Dieser Planungsraum erhält dabei den Rang **230** (d.h. auf einer Skala von 1-100 stünde er umgerechnet bei **53,0**).

In den folgenden Tabellen werden Sozialdaten des Gebietes jeweils mit dem Berliner Durchschnitt verglichen.

| Statusfaktoren | | |
|--|--------|-----------------------|
| | | Berliner Durchschnitt |
| Arbeitslosenquote insgesamt | 9,6 % | 9,9 % |
| Arbeitslose unter 25 | 5,2 % | 6,0 % |
| Langzeitarbeitslose | 2,8 % | 3,4 % |
| Existenzsicherungsempfänger ohne Arbeitslose | 9,8 % | 13,8 % |
| Existenzsicherungsempfänger unter 15 Jahren | 23,2 % | 37,4 % |
| Kinder + Jugendliche mit Migrationshintergrund | 22,7 % | 43,1 % |

| Dynamikfaktoren | | |
|---|--------|-----------------------|
| | | Berliner Durchschnitt |
| Wanderungsvolumen | 41,8 % | 28,4 % |
| Wanderungssaldo | -3,1 % | 0,3 % |
| Wanderungssaldo bei Kindern | -4,8 % | -0,1 % |
| Veränderungen bei deutschen Hilfeempfängern | -1,1 % | -0,1 % |
| Veränderungen bei ausländ. Hilfeempfängern | 4,9 % | 1,3 % |
| Veränderungen bei der Kinderarmut | -1,8 % | 0,0 % |

Definitionen

| Statusfaktoren | (alle Daten beziehen sich auf den Stichtag 31.12.2009) |
|---|--|
| Arbeitslosenquote insgesamt | Arbeitslose insgesamt in % der 15-65-jährigen Einwohnerinnen und Einwohner |
| Arbeitslose unter 25 | Arbeitslose unter 25 Jahren in % der 15-65-jährigen Einwohnerinnen und Einwohner |
| Langzeitarbeitslose | Langzeitarbeitslose in % der 15-65-jährigen Einwohnerinnen und Einwohner |
| Aufstocker/innen | Nicht-arbeitslose Empfängerinnen und Empfänger von Existenzsicherungsleistungen in % der Einwohnerinnen und Einwohner |
| Grundsicherungsempfänger/innen | Nicht-erwerbsfähige Empfängerinnen und Empfänger von Existenzsicherungsleistungen in % der Einwohnerinnen und Einwohner unter 15 Jahren |
| Kinder + Jugendliche mit Migr.hintergr. | Einwohner und Einwohnerinnen mit Migrationshintergrund (*) unter 18 Jahren in % der Einwohnerinnen und Einwohner unter 18 Jahren |
| Dynamikfaktoren | (alle Daten beziehen sich auf das gesamte Jahr 2009) |
| Wanderungsvolumen | Wanderungsvolumen in % der Einwohnerinnen und Einwohner |
| Wanderungssaldo | Wanderungssaldo in % der Einwohnerinnen und Einwohner |
| Wanderungssaldo bei Kindern | Wanderungssaldo der Kinder unter 6 Jahren in % der Einwohnerinnen und Einwohner unter 6 Jahren |
| Veränd. bei dtsh. Hilfeempfängern | Veränderung des Anteils der deutschen Empfängerinnen und Empfänger von Existenzsicherungsleistungen in Prozentpunkten 2009 gegenüber dem Vorjahr |
| Veränd. bei ausländ. Hilfeempfängern | Veränderung des Anteils der ausländischen Empfängerinnen und Empfänger von Existenzsicherungsleistungen in Prozentpunkten 2009 gegenüber dem Vorjahr |
| Veränderungen bei der Kinder- und Jugendarmut | Veränderung des Anteils der nicht-erwerbsfähigen Empfänger von Existenzsicherungsleistungen unter 15 Jahren 2009 gegenüber dem Vorjahr |

(*) Migrationshintergrund (Definition Amt für Statistik Berlin-Brandenburg)

In der Einwohnerregisterstatistik werden als Personen mit Migrationshintergrund ausgewiesen:

1. Ausländerinnen und Ausländer

2. Deutsche mit Migrationshintergrund

* Deutsche mit ausländischem Geburtsland oder Einbürgerungskennzeichen oder Optionskennzeichen (im Inland geborene Kinder ausländischer Eltern erhalten seit dem 1. Januar 2000 unter den in § 4 Abs. 3 Staatsangehörigkeitsgesetz (StAG) genannten Voraussetzungen zunächst die deutsche Staatsangehörigkeit (Optionsregelung))

* Deutsche unter 18 Jahren ohne eigene Migrationsmerkmale mit ausländischem Geburtsland oder Einbürgerungskennzeichen zumindest eines Elternteils, wenn die Person an der Adresse der Eltern/des Elternteils gemeldet ist.

Planungsraum (LOR): **Arnimplatz (03061126)**

<Bezirk: **Pankow** / Prognoseraum: **Nördlicher Prenzlauer Berg** / Bezirksregion:

Prenzlauer Berg Nordwest>

Sozialdaten aus dem **Sozialstrukturatlas 2009**

Lt. Sozialstrukturatlas (SenGes) gehört dieser Planungsraum in einer Skala von **1** (niedrig belastetes Gebiet) bis **7** (hoch belastetes Gebiet) zur Schicht Nr. **5**

Für 417 von insgesamt 447 Planungsräumen nimmt der Sozialstrukturatlas ein Ranking vor. Dieser Planungsraum erhält danach den Rang **274** (d.h. auf einer Skala von 1-100 stünde er bei **65,7**).

In den folgenden Tabellen werden Sozialdaten des Gebietes jeweils mit dem Berliner Durchschnitt verglichen.

| Arbeitslosigkeit | | Berliner Durchschnitt |
|------------------------------------|---------|-----------------------|
| Arbeitslosenquote insgesamt | 12,05 % | 11,49 % |
| Empfänger von ALG 1 | 2,66 % | 2,50 % |
| Langzeitarbeitslose mit Hartz IV | 9,39 % | 8,99 % |
| Arbeitslose Jugendliche (Hartz IV) | 5,99 % | 5,47 % |

| Grundsicherungsempfänger/innen | | Berliner Durchschnitt |
|--------------------------------|--------|-----------------------|
| im Alter von 18-64 Jahren | 0,51 % | 0,69 % |
| im Alter ab 65 | 3,92 % | 3,87 % |

| Wanderungssaldo | | Berliner Durchschnitt |
|-----------------------|---------|-----------------------|
| Kinder unter 6 Jahren | -3,68 % | 0,7 % |

| Gesundheit | | Berliner Durchschnitt |
|---------------------------------------|---------|-----------------------|
| vorzeitige Sterblichkeit / Jahr | 0,084 % | 0,070 % |
| Krebsneuerkrankungen / Raucher / Jahr | 0,050 % | 0,036 % |

Erläuterungen und Definitionen

| | |
|---------------------------------------|--|
| Arbeitslosigkeit | |
| Arbeitslosenquote insgesamt | Arbeitslosenquote (Arbeitslose an der Bevölkerung 15 - 64 Jahre) am 31.12.2006 |
| Empfänger von ALG 1 | Arbeitslose nach SGB III an der Bevölkerung (15 - 64 Jahre) am 31.12.2006 |
| Langzeitarbeitslose mit Hartz IV | Arbeitslose nach SGB II an der Bevölkerung (15 - 64 Jahre) am 31.12.2006 |
| Arbeitslose Jugendliche (Hartz IV) | Arbeitslose Jugendliche (unter 25 Jahre) nach SGB II an der Bevölkerung 15 - 24 Jahre am 31.12.2006 |
| Grundsicherungsempfänger/innen | |
| im Alter von 18-64 Jahren | Empfänger von Grundsicherung SGB XII (außerhalb von Einrichtungen) an der Bevölkerung (18 - 64 Jahre) am 31.12.2006 |
| im Alter ab 65 | Empfänger von Grundsicherung SGB XII (außerhalb von Einrichtungen) an der Bevölkerung (ab 65 Jahre) am 31.12.2006 |
| Wanderungssaldo | |
| Kinder unter 6 Jahren | Wanderungssaldo der Kinder je 100 der Bevölkerung (unter 6 Jahre) am 31.12.2006 |
| Gesundheit | |
| vorzeitige Sterblichkeit / Jahr | Vorzeitige Sterblichkeit (0 - 64 Jahre) 2004 - 2006 – umgerechnet auf 1 Jahr und 100 Einwohner/innen (Eurobevölkerung alt) |
| Krebsneuerkrankungen / Raucher / Jahr | Neuerkrankungsrate an tabakassoziierten bösartigen Neubildungen 2003 – 2005 – umgerechnet auf 1 Jahr und 100 Einwohner/innen (Eurobevölkerung alt) |

BEVÖLKERUNGSSTRUKTUR

im „Lebensweltlich orientierten Planungsraum“ (LOR)

Nr. 03061126 Arnimplatz

Bezirk: Pankow

Migrationshintergrund, Staatsangehörigkeit und Altersverteilung

1. Tabelle Migrationshintergrund * (Datenstand Dezember 2010)

| Migrationshintergrund (MHG) | Absolute Zahl | Prozentwert | Berliner Durchschnitt |
|----------------------------------|---------------|-------------|-----------------------|
| Ausländische Staatsangehörigkeit | 1372 | 10,2% | 13,2% |
| Deutsche mit MHG | 775 | 5,8% | 11,9% |
| Deutsche ohne MHG | 11303 | 84,0% | 74,9% |
| Gesamtzahl der Bewohner | 13450 | | |

(*) In der **Einwohnerregisterstatistik** werden als Personen mit **Migrationshintergrund** ausgewiesen:

1. Ausländer
2. Deutsche mit Migrationshintergrund
 - Deutsche mit ausländischem Geburtsland oder Einbürgerungskennzeichen oder Optionskennzeichen (im Inland geborene Kinder ausländischer Eltern erhalten seit dem 1. Januar 2000 unter den in § 4 Abs. 3 Staatsangehörigkeitsgesetz (StAG) genannten Voraussetzungen zunächst die deutsche Staatsangehörigkeit (Optionsregelung));
 - Deutsche unter 18 Jahren ohne eigene Migrationsmerkmale mit ausländischem Geburtsland oder Einbürgerungskennzeichen zumindest eines Elternteils, wenn die Person an der Adresse der Eltern/des Elternteils gemeldet ist.

2. Tabelle Staatsangehörigkeit ausgewählter Länder (Datenstand Dezember 2010)

von insgesamt 13450 Bewohnern des entsprechenden Planungsraums

| Staatsangehörigkeit | Absolute Zahl | Prozentwert | Berliner Durchschnitt |
|--------------------------------|---------------|-------------|-----------------------|
| Ausländeranteil insgesamt | 1372 | 10,2% | 13,2 % |
| Arabische Länder | 66 | 0,5% | 0,9% |
| Ex-Jugoslawien | 30 | 0,2% | 1,3% |
| Russland | 102 | 0,8% | 1,1% |
| EU 15 (alt) * | 610 | 4,5% | 2,4% |
| EU 16-25 (Erweiterung 2004) ** | 48 | 0,4% | 0,3% |
| EU 26-27 (Erweiterung 2007) ** | 19 | 0,1% | 0,4% |
| Polen | 80 | 0,6% | 1,3% |
| Türkei | 30 | 0,2% | 2,6% |
| andere Länder | 387 | 2,9% | 2,8% |

(*) = die ersten 15 Mitgliedsländer der Europäischen Union

(**) ohne Polen

Vergleichszahlen aus den früheren Erhebungszeiträumen finden Sie hier:

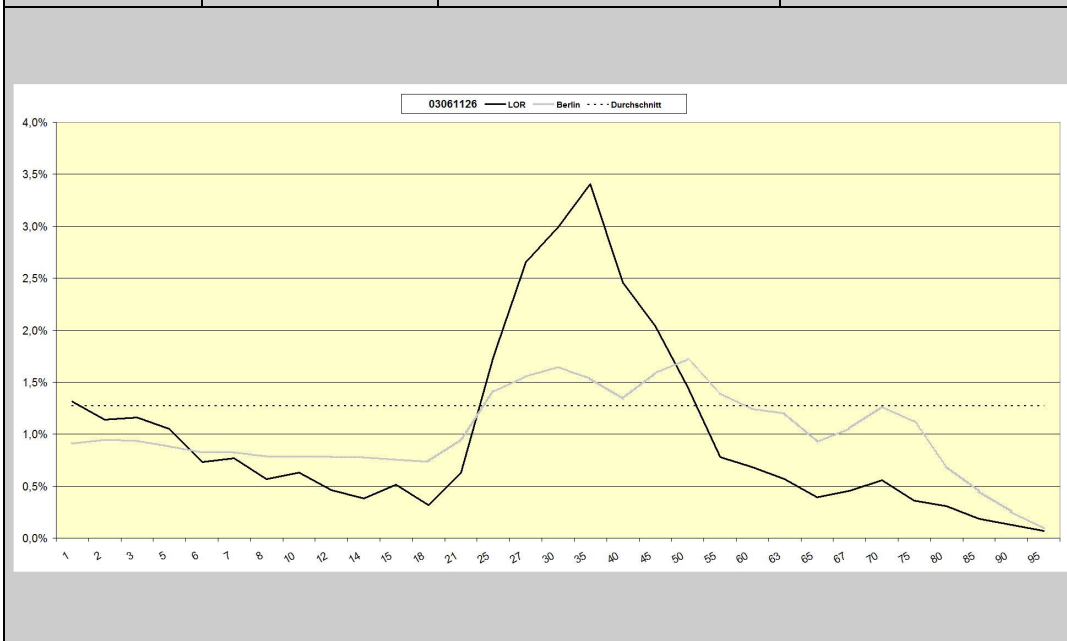
2010: http://jugendserver.spinnenwerk.de/~lor/analysen_2010/03061126.pdf

2009: http://jugendserver.spinnenwerk.de/~lor/analysen_2009/03061126.pdf

2008: http://jugendserver.spinnenwerk.de/~lor/analysen_2008/03061126.pdf

3. Tabelle Altersverteilung - 03061126 Arnimplatz

| Altersgruppen | Absolute Zahlen | Prozentualer Anteil pro Jahrgang (LOR) | Prozentualer Anteil pro Jahrgang (Berlin gesamt) |
|---------------|-----------------|--|--|
| 00-01 | 177 | 1,3% | 0,9% |
| 01-02 | 153 | 1,1% | 0,9% |
| 02-03 | 156 | 1,2% | 0,9% |
| 03-05 | 282 | 1,0% | 0,9% |
| 05-06 | 98 | 0,7% | 0,8% |
| 06-07 | 103 | 0,8% | 0,8% |
| 07-08 | 76 | 0,6% | 0,8% |
| 08-10 | 170 | 0,6% | 0,8% |
| 10-12 | 124 | 0,5% | 0,8% |
| 12-14 | 102 | 0,4% | 0,8% |
| 14-15 | 69 | 0,5% | 0,8% |
| 15-18 | 128 | 0,3% | 0,8% |
| 18-21 | 253 | 0,6% | 1,0% |
| 21-25 | 939 | 1,7% | 1,4% |
| 25-27 | 714 | 2,7% | 1,4% |
| 27-30 | 1208 | 3,0% | 1,5% |
| 30-35 | 2292 | 3,4% | 1,4% |
| 35-40 | 1652 | 2,5% | 1,3% |
| 40-45 | 1373 | 2,0% | 1,6% |
| 45-50 | 977 | 1,5% | 1,8% |
| 50-55 | 525 | 0,8% | 1,5% |
| 55-60 | 460 | 0,7% | 1,3% |
| 60-63 | 228 | 0,6% | 1,3% |
| 63-65 | 105 | 0,4% | 1,0% |
| 65-67 | 123 | 0,5% | 1,1% |
| 67-70 | 225 | 0,6% | 1,3% |
| 70-75 | 243 | 0,4% | 1,2% |
| 75-80 | 206 | 0,3% | 0,7% |
| 80-85 | 125 | 0,2% | 0,5% |
| 85-90 | 84 | 0,1% | 0,3% |
| 90-95 | 48 | 0,1% | 0,1% |
| 95-110 | 32 | 0,0% | 0,0% |
| Gesamt | 13450 | | |



Lebensweltlich orientierte Räume im Bezirk Pankow

