

Planungsraum (LOR): **Märkisches Zentrum 12302108**

<Bezirk: **Reinickendorf** / Prognoseraum: **Waidmannslust** / Bezirksregion: **MV 1**>

Sozialdaten aus dem **Monitoring Soziale Stadtentwicklung 2009**

Am 31.12.2009 lebten in diesem Planungsraum 13045 Menschen (von insgesamt 3.369.672 Berlinern)

Lt. Monitoring (**SenStadt**) gehört dieser Planungsraum zum Gebietstyp 3+/- = niedriger Status, positive Dynamik

Für 434 von den insgesamt 447 Planungsräumen gibt es im Monitoring ein Ranking. Dieser Planungsraum erhält dabei den Rang **348** (d.h. auf einer Skala von 1-100 stünde er umgerechnet bei **80,2**).

In den folgenden Tabellen werden Sozialdaten des Gebietes jeweils mit dem Berliner Durchschnitt verglichen.

Statusfaktoren		
		Berliner Durchschnitt
Arbeitslosenquote insgesamt	12,9 %	9,9 %
Arbeitslose unter 25	7,7 %	6,0 %
Langzeitarbeitslose	3,9 %	3,4 %
Existenzsicherungsempfänger ohne Arbeitslose	24,3 %	13,8 %
Existenzsicherungsempfänger unter 15 Jahren	64,2 %	37,4 %
Kinder + Jugendliche mit Migrationshintergrund	50,1 %	43,1 %

Dynamikfaktoren		
		Berliner Durchschnitt
Wanderungsvolumen	28,5 %	28,4 %
Wanderungssaldo	2,7 %	0,3 %
Wanderungssaldo bei Kindern	5,9 %	-0,1 %
Veränderungen bei deutschen Hilfeempfängern	-0,1 %	-0,1 %
Veränderungen bei ausländ. Hilfeempfängern	1,2 %	1,3 %
Veränderungen bei der Kinderarmut	2,4 %	0,0 %

Definitionen

Statusfaktoren	(alle Daten beziehen sich auf den Stichtag 31.12.2009)
Arbeitslosenquote insgesamt	Arbeitslose insgesamt in % der 15-65-jährigen Einwohnerinnen und Einwohner
Arbeitslose unter 25	Arbeitslose unter 25 Jahren in % der 15-65-jährigen Einwohnerinnen und Einwohner
Langzeitarbeitslose	Langzeitarbeitslose in % der 15-65-jährigen Einwohnerinnen und Einwohner
Aufstocker/innen	Nicht-arbeitslose Empfängerinnen und Empfänger von Existenzsicherungsleistungen in % der Einwohnerinnen und Einwohner
Grundsicherungsempfänger/innen	Nicht-erwerbsfähige Empfängerinnen und Empfänger von Existenzsicherungsleistungen in % der Einwohnerinnen und Einwohner unter 15 Jahren
Kinder + Jugendliche mit Migr.hintergr.	Einwohner und Einwohnerinnen mit Migrationshintergrund (*) unter 18 Jahren in % der Einwohnerinnen und Einwohner unter 18 Jahren
Dynamikfaktoren	(alle Daten beziehen sich auf das gesamte Jahr 2009)
Wanderungsvolumen	Wanderungsvolumen in % der Einwohnerinnen und Einwohner
Wanderungssaldo	Wanderungssaldo in % der Einwohnerinnen und Einwohner
Wanderungssaldo bei Kindern	Wanderungssaldo der Kinder unter 6 Jahren in % der Einwohnerinnen und Einwohner unter 6 Jahren
Veränd. bei dtsh. Hilfeempfängern	Veränderung des Anteils der deutschen Empfängerinnen und Empfänger von Existenzsicherungsleistungen in Prozentpunkten 2009 gegenüber dem Vorjahr
Veränd. bei ausländ. Hilfeempfängern	Veränderung des Anteils der ausländischen Empfängerinnen und Empfänger von Existenzsicherungsleistungen in Prozentpunkten 2009 gegenüber dem Vorjahr
Veränderungen bei der Kinder- und Jugendarmut	Veränderung des Anteils der nicht-erwerbsfähigen Empfänger von Existenzsicherungsleistungen unter 15 Jahren 2009 gegenüber dem Vorjahr

(*) Migrationshintergrund (Definition Amt für Statistik Berlin-Brandenburg)

In der Einwohnerregisterstatistik werden als Personen mit Migrationshintergrund ausgewiesen:

1. Ausländerinnen und Ausländer
2. Deutsche mit Migrationshintergrund

* Deutsche mit ausländischem Geburtsland oder Einbürgerungskennzeichen oder Optionskennzeichen (im Inland geborene Kinder ausländischer Eltern erhalten seit dem 1. Januar 2000 unter den in § 4 Abs. 3 Staatsangehörigkeitsgesetz (StAG) genannten Voraussetzungen zunächst die deutsche Staatsangehörigkeit (Optionsregelung))

* Deutsche unter 18 Jahren ohne eigene Migrationsmerkmale mit ausländischem Geburtsland oder Einbürgerungskennzeichen zumindest eines Elternteils, wenn die Person an der Adresse der Eltern/des Elternteils gemeldet ist.

Planungsraum (LOR): **Märkisches Zentrum (12302108)**

<Bezirk: **Reinickendorf** / Prognoseraum: **Waidmannslust** / Bezirksregion: **MV 1**>

Sozialdaten aus dem **Sozialstrukturatlas 2009**

Lt. Sozialstrukturatlas (SenGes) gehört dieser Planungsraum in einer Skala von **1** (niedrig belastetes Gebiet) bis **7** (hoch belastetes Gebiet) zur Schicht Nr. **6**

Für 417 von insgesamt 447 Planungsräumen nimmt der Sozialstrukturatlas ein Ranking vor. Dieser Planungsraum erhält danach den Rang **326** (d.h. auf einer Skala von 1-100 stünde er bei **78,2**).

In den folgenden Tabellen werden Sozialdaten des Gebietes jeweils mit dem Berliner Durchschnitt verglichen.

Arbeitslosigkeit		Berliner Durchschnitt
Arbeitslosenquote insgesamt	14,04 %	11,49 %
Empfänger von ALG 1	2,82 %	2,50 %
Langzeitarbeitslose mit Hartz IV	11,22 %	8,99 %
Arbeitslose Jugendliche (Hartz IV)	7,29 %	5,47 %

Grundsicherungsempfänger/innen		Berliner Durchschnitt
im Alter von 18-64 Jahren	1,41 %	0,69 %
im Alter ab 65	4,07 %	3,87 %

Wanderungssaldo		Berliner Durchschnitt
Kinder unter 6 Jahren	5,07 %	0,7 %

Gesundheit		Berliner Durchschnitt
vorzeitige Sterblichkeit / Jahr	0,065 %	0,070 %
Krebsneuerkrankungen / Raucher / Jahr	0,035 %	0,036 %

Erläuterungen und Definitionen

Arbeitslosigkeit	
Arbeitslosenquote insgesamt	Arbeitslosenquote (Arbeitslose an der Bevölkerung 15 - 64 Jahre) am 31.12.2006
Empfänger von ALG 1	Arbeitslose nach SGB III an der Bevölkerung (15 - 64 Jahre) am 31.12.2006
Langzeitarbeitslose mit Hartz IV	Arbeitslose nach SGB II an der Bevölkerung (15 - 64 Jahre) am 31.12.2006
Arbeitslose Jugendliche (Hartz IV)	Arbeitslose Jugendliche (unter 25 Jahre) nach SGB II an der Bevölkerung 15 - 24 Jahre am 31.12.2006
Grundsicherungsempfänger/innen	
im Alter von 18-64 Jahren	Empfänger von Grundsicherung SGB XII (außerhalb von Einrichtungen) an der Bevölkerung (18 - 64 Jahre) am 31.12.2006
im Alter ab 65	Empfänger von Grundsicherung SGB XII (außerhalb von Einrichtungen) an der Bevölkerung (ab 65 Jahre) am 31.12.2006
Wanderungssaldo	
Kinder unter 6 Jahren	Wanderungssaldo der Kinder je 100 der Bevölkerung (unter 6 Jahre) am 31.12.2006
Gesundheit	
vorzeitige Sterblichkeit / Jahr	Vorzeitige Sterblichkeit (0 - 64 Jahre) 2004 - 2006 – umgerechnet auf 1 Jahr und 100 Einwohner/innen (Eurobevölkerung alt)
Krebsneuerkrankungen / Raucher / Jahr	Neuerkrankungsrate an tabakassoziierten bösartigen Neubildungen 2003 – 2005 – umgerechnet auf 1 Jahr und 100 Einwohner/innen (Eurobevölkerung alt)

BEVÖLKERUNGSSTRUKTUR

im „Lebensweltlich orientierten Planungsraum“ (LOR)

Nr. 12302108 Märkisches Zentrum

Bezirk: Reinickendorf

Migrationshintergrund, Staatsangehörigkeit und Altersverteilung

1. Tabelle Migrationshintergrund * (Datenstand Dezember 2010)

Migrationshintergrund (MHG)	Absolute Zahl	Prozentwert	Berliner Durchschnitt
Ausländische Staatsangehörigkeit	1545	11,5%	13,2%
Deutsche mit MHG	2632	19,6%	11,9%
Deutsche ohne MHG	9251	68,9%	74,9%
Gesamtzahl der Bewohner	13428		

(*) In der **Einwohnerregisterstatistik** werden als Personen mit **Migrationshintergrund** ausgewiesen:

1. Ausländer
2. Deutsche mit Migrationshintergrund
 - Deutsche mit ausländischem Geburtsland oder Einbürgerungskennzeichen oder Optionskennzeichen (im Inland geborene Kinder ausländischer Eltern erhalten seit dem 1. Januar 2000 unter den in § 4 Abs. 3 Staatsangehörigkeitsgesetz (StAG) genannten Voraussetzungen zunächst die deutsche Staatsangehörigkeit (Optionsregelung));
 - Deutsche unter 18 Jahren ohne eigene Migrationsmerkmale mit ausländischem Geburtsland oder Einbürgerungskennzeichen zumindest eines Elternteils, wenn die Person an der Adresse der Eltern/des Elternteils gemeldet ist.

2. Tabelle Staatsangehörigkeit ausgewählter Länder (Datenstand Dezember 2010)

von insgesamt 13428 Bewohnern des entsprechenden Planungsraums

Staatsangehörigkeit	Absolute Zahl	Prozentwert	Berliner Durchschnitt
Ausländeranteil insgesamt	1545	11,5%	13,2 %
Arabische Länder	100	0,7%	0,9%
Ex-Jugoslawien	167	1,2%	1,3%
Russland	120	0,9%	1,1%
EU 15 (alt) *	124	0,9%	2,4%
EU 16-25 (Erweiterung 2004) **	22	0,2%	0,3%
EU 26-27 (Erweiterung 2007) **	31	0,2%	0,4%
Polen	261	1,9%	1,3%
Türkei	512	3,8%	2,6%
andere Länder	208	1,5%	2,8%

(*) = die ersten 15 Mitgliedsländer der Europäischen Union

(**) ohne Polen

Vergleichszahlen aus den früheren Erhebungszeiträumen finden Sie hier:

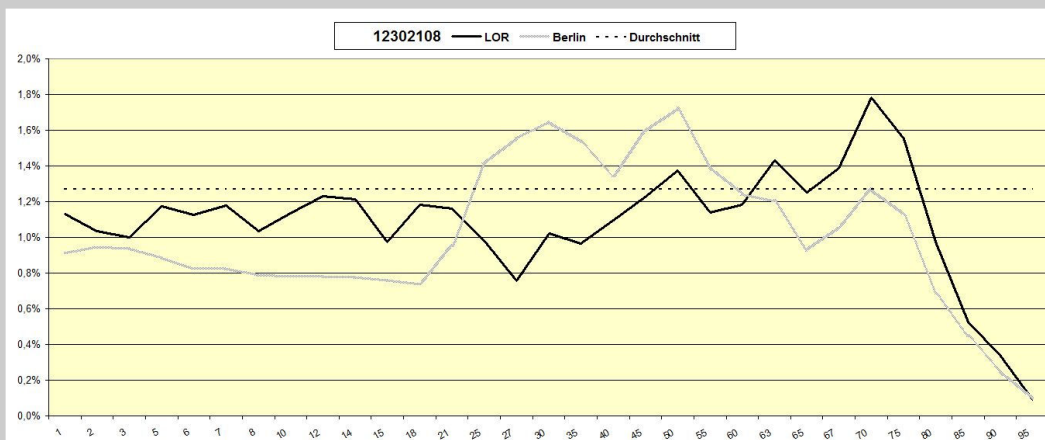
2010: http://jugendserver.spinnenwerk.de/~lor/analysen_2010/12302108.pdf

2009: http://jugendserver.spinnenwerk.de/~lor/analysen_2009/12302108.pdf

2008: http://jugendserver.spinnenwerk.de/~lor/analysen_2008/12302108.pdf

3. Tabelle Altersverteilung - 12302108 Märkisches Zentrum

Altersgruppen	Absolute Zahlen	Prozentualer Anteil pro Jahrgang (LOR)	Prozentualer Anteil pro Jahrgang (Berlin gesamt)
00-01	152	1,1%	0,9%
01-02	139	1,0%	0,9%
02-03	134	1,0%	0,9%
03-05	315	1,2%	0,9%
05-06	151	1,1%	0,8%
06-07	158	1,2%	0,8%
07-08	139	1,0%	0,8%
08-10	305	1,1%	0,8%
10-12	330	1,2%	0,8%
12-14	326	1,2%	0,8%
14-15	131	1,0%	0,8%
15-18	476	1,2%	0,8%
18-21	468	1,2%	1,0%
21-25	527	1,0%	1,4%
25-27	203	0,8%	1,4%
27-30	411	1,0%	1,5%
30-35	648	1,0%	1,4%
35-40	735	1,1%	1,3%
40-45	822	1,2%	1,6%
45-50	922	1,4%	1,8%
50-55	765	1,1%	1,5%
55-60	793	1,2%	1,3%
60-63	577	1,4%	1,3%
63-65	336	1,3%	1,0%
65-67	373	1,4%	1,1%
67-70	718	1,8%	1,3%
70-75	1042	1,6%	1,2%
75-80	654	1,0%	0,7%
80-85	352	0,5%	0,5%
85-90	226	0,3%	0,3%
90-95	60	0,1%	0,1%
95-110	40	0,0%	0,0%
Gesamt	13428		



Lebensweltlich orientierte Räume Bezirk Reinickendorf

