

# BEVÖLKERUNGSSTRUKTUR

im „Lebensweltlich orientierten Planungsraum“ (LOR)

Nr. 02040503 Richard-Sorge-Viertel

Bezirk: Friedrichshain-Kreuzberg

## Migrationshintergrund, Staatsangehörigkeit und Altersverteilung

### 1. Tabelle Migrationshintergrund \* (Datenstand Juni 2011)

| Migrationshintergrund (MHG)      | Absolute Zahl | Prozentwert | Berliner Durchschnitt |
|----------------------------------|---------------|-------------|-----------------------|
| Ausländische Staatsangehörigkeit | 952           | 9,6%        | 13,4%                 |
| Deutsche mit MHG                 | 582           | 5,9%        | 12,1%                 |
| Deutsche ohne MHG                | 8389          | 84,5%       | 74,5%                 |
| Gesamtzahl der Bewohner          | 9923          |             |                       |

(\*) In der **Einwohnerregisterstatistik** werden als Personen mit **Migrationshintergrund** ausgewiesen:

1. Ausländer
2. Deutsche mit Migrationshintergrund
  - Deutsche mit ausländischem Geburtsland oder Einbürgerungskennzeichen oder Optionskennzeichen (im Inland geborene Kinder ausländischer Eltern erhalten seit dem 1. Januar 2000 unter den in § 4 Abs. 3 Staatsangehörigkeitsgesetz (StAG) genannten Voraussetzungen zunächst die deutsche Staatsangehörigkeit (Optionsregelung));
  - Deutsche unter 18 Jahren ohne eigene Migrationsmerkmale mit ausländischem Geburtsland oder Einbürgerungskennzeichen zumindest eines Elternteils, wenn die Person an der Adresse der Eltern/des Elternteils gemeldet ist.

### 2. Tabelle Staatsangehörigkeit ausgewählter Länder (Datenstand Juni 2011)

von insgesamt 9923 Bewohnern des entsprechenden Planungsraums

| Staatsangehörigkeit            | Absolute Zahl | Prozentwert | Berliner Durchschnitt |
|--------------------------------|---------------|-------------|-----------------------|
| Ausländeranteil insgesamt      | 952           | 9,6%        | 13,7 %                |
| Arabische Länder               | 12            | 0,1%        | 0,9%                  |
| Ex-Jugoslawien                 | 41            | 0,4%        | 1,4%                  |
| Russland                       | 52            | 0,5%        | 1,0%                  |
| EU 15 (alt) *                  | 321           | 3,2%        | 2,5%                  |
| EU 16-25 (Erweiterung 2004) ** | 39            | 0,4%        | 0,3%                  |
| EU 26-27 (Erweiterung 2007) ** | 33            | 0,3%        | 0,5%                  |
| Polen                          | 83            | 0,8%        | 1,2%                  |
| Türkei                         | 21            | 0,2%        | 3,0%                  |
| andere Länder                  | 350           | 3,5%        | 2,8%                  |

(\*) = die ersten 15 Mitgliedsländer der Europäischen Union

(\*\*) ohne Polen

**Vergleichszahlen aus den früheren Erhebungszeiträumen finden Sie hier:**

02/2011: [http://jugendserver.spinnenwerk.de/~lor/analysen\\_02\\_2011/02040503.pdf](http://jugendserver.spinnenwerk.de/~lor/analysen_02_2011/02040503.pdf)

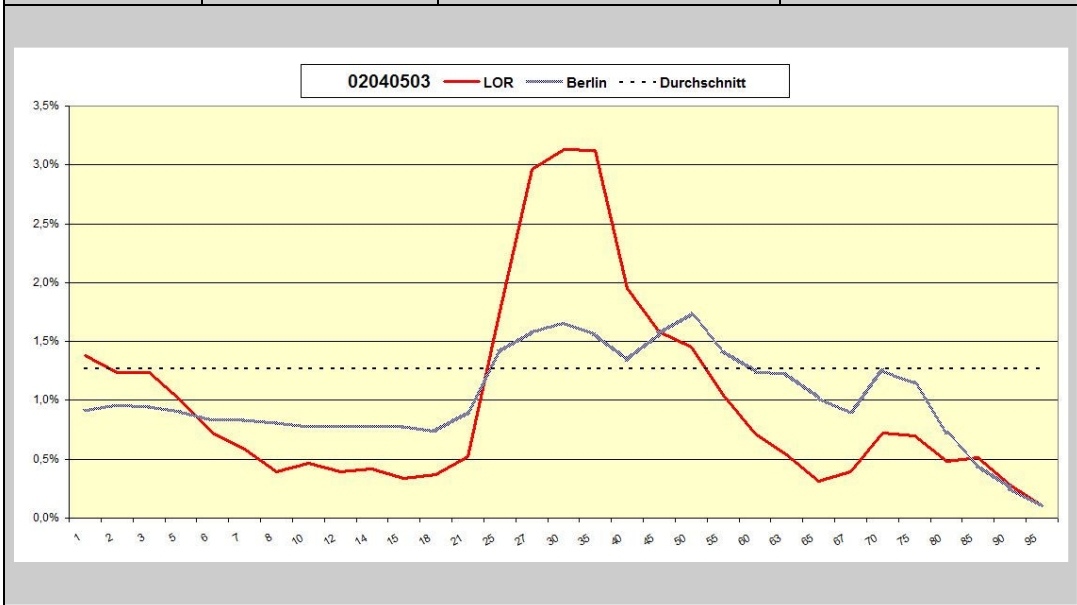
2010: [http://jugendserver.spinnenwerk.de/~lor/analysen\\_2010/02040503.pdf](http://jugendserver.spinnenwerk.de/~lor/analysen_2010/02040503.pdf)

2009: [http://jugendserver.spinnenwerk.de/~lor/analysen\\_2009/02040503.pdf](http://jugendserver.spinnenwerk.de/~lor/analysen_2009/02040503.pdf)

2008: [http://jugendserver.spinnenwerk.de/~lor/analysen\\_2008/02040503.pdf](http://jugendserver.spinnenwerk.de/~lor/analysen_2008/02040503.pdf)

3. Tabelle Altersverteilung - 02040503 Richard-Sorge-Viertel

| Altersgruppen | Absolute Zahlen | Prozentualer Anteil pro Jahrgang (LOR) | Prozentualer Anteil pro Jahrgang (Berlin gesamt) |
|---------------|-----------------|--|--|
| 00-01         | 136             | 0,7%                                   | 0,9%   |
| 01-02         | 122             | 0,6%                                   | 1,0%   |
| 02-03         | 122             | 0,6%                                   | 0,9%   |
| 03-05         | 197             | 1,0%                                   | 0,9%   |
| 05-06         | 71              | 0,4%                                   | 0,8%   |
| 06-07         | 58              | 0,3%                                   | 0,8%   |
| 07-08         | 39              | 0,2%                                   | 0,8%   |
| 08-10         | 91              | 0,5%                                   | 0,8%   |
| 10-12         | 78              | 0,4%                                   | 0,8%   |
| 12-14         | 83              | 0,4%                                   | 0,8%   |
| 14-15         | 33              | 0,2%                                   | 0,8%   |
| 15-18         | 110             | 0,4%                                   | 0,7%   |
| 18-21         | 155             | 0,5%                                   | 0,9%   |
| 21-25         | 693             | 1,7%                                   | 1,4%   |
| 25-27         | 584             | 2,9%                                   | 1,6%   |
| 27-30         | 924             | 3,1%                                   | 1,7%   |
| 30-35         | 1539            | 3,1%                                   | 1,6%   |
| 35-40         | 961             | 1,9%                                   | 1,3%   |
| 40-45         | 778             | 1,6%                                   | 1,6%   |
| 45-50         | 716             | 1,4%                                   | 1,7%   |
| 50-55         | 512             | 1,0%                                   | 1,4%   |
| 55-60         | 353             | 0,7%                                   | 1,2%   |
| 60-63         | 159             | 0,5%                                   | 1,2%   |
| 63-65         | 62              | 0,3%                                   | 1,0%   |
| 65-67         | 78              | 0,4%                                   | 0,9%   |
| 67-70         | 213             | 0,7%                                   | 1,3%   |
| 70-75         | 343             | 0,7%                                   | 1,1%   |
| 75-80         | 238             | 0,5%                                   | 0,7%   |
| 80-85         | 252             | 0,5%                                   | 0,5%   |
| 85-90         | 140             | 0,3%                                   | 0,3%   |
| 90-95         | 51              | 0,1%                                   | 0,1%   |
| 95-110        | 32              | 0,0%                                   | 0,0%   |
| <b>Gesamt</b> | <b>9923</b>     |  |  |



Quelle: Amt für Statistik Berlin-Brandenburg, Abgestimmter Datenpool (Juni 2011)  
 © für diese Auswertung: GskA, Projekt Network(2011)

Planungsraum (LOR): **Richard-Sorge-Viertel 02040503**

<Bezirk: **Friedrichshain-Kreuzberg** / Prognoseraum: **Friedrichshain West** / Bezirksregion: **Karl-Marx-Allee-Nord**>

### Sozialdaten aus dem **Monitoring Soziale Stadtentwicklung 2010**

Am 31.12.2009 lebten in diesem Planungsraum 9469 Menschen (von insgesamt 3.369.672 Berlinern)

Lt. Monitoring (**SenStadt**) gehört dieser Planungsraum zum Gebietstyp 2+/- = mittlerer Status, stabile Situation

Für 434 von den insgesamt 447 Planungsräumen gibt es im Monitoring ein Ranking. Dieser Planungsraum erhält dabei den Rang **185** (d.h. auf einer Skala von 1-100 stünde er umgerechnet bei **42,6**).

In den folgenden Tabellen werden Sozialdaten des Gebietes jeweils mit dem Berliner Durchschnitt verglichen.

| <b>Statusfaktoren</b>                          |        |                       |
|--|--------|-----------------------|
|  |        | Berliner Durchschnitt |
| Arbeitslosenquote insgesamt                    | 8,1 %  | 9,9 %                 |
| Arbeitslose unter 25                           | 5,1 %  | 6,0 %                 |
| Langzeitarbeitslose                            | 2,1 %  | 3,4 %                 |
| Existenzsicherungsempfänger ohne Arbeitslose   | 9,9 %  | 13,8 %                |
| Existenzsicherungsempfänger unter 15 Jahren    | 26,7 % | 37,4 %                |
| Kinder + Jugendliche mit Migrationshintergrund | 30,1 % | 43,1 %                |

| <b>Dynamikfaktoren</b>                      |        |                       |
|---|--------|-----------------------|
|   |        | Berliner Durchschnitt |
| Wanderungsvolumen                           | 39,8 % | 28,4 %                |
| Wanderungssaldo                             | 1,1 %  | 0,3 %                 |
| Wanderungssaldo bei Kindern                 | -3,9 % | -0,1 %                |
| Veränderungen bei deutschen Hilfeempfängern | -0,9 % | -0,1 %                |
| Veränderungen bei ausländ. Hilfeempfängern  | 0,9 %  | 1,3 %                 |
| Veränderungen bei der Kinderarmut           | -3,2 % | 0,0 %                 |

#### Definitionen

| <b>Statusfaktoren</b>                         | <b>(alle Daten beziehen sich auf den Stichtag 31.12.2009)</b>  |
|---|--|
| Arbeitslosenquote insgesamt                   | Arbeitslose insgesamt in % der 15-65-jährigen Einwohnerinnen und Einwohner   |
| Arbeitslose unter 25                          | Arbeitslose unter 25 Jahren in % der 15-65-jährigen Einwohnerinnen und Einwohner   |
| Langzeitarbeitslose                           | Langzeitarbeitslose in % der 15-65-jährigen Einwohnerinnen und Einwohner   |
| Aufstocker/innen                              | Nicht-arbeitslose Empfängerinnen und Empfänger von Existenzsicherungsleistungen in % der Einwohnerinnen und Einwohner                                |
| Grundsicherungsempfänger/innen                | Nicht-erwerbsfähige Empfängerinnen und Empfänger von Existenzsicherungsleistungen in % der Einwohnerinnen und Einwohner unter 15 Jahren              |
| Kinder + Jugendliche mit Migr.hintergr.       | Einwohner und Einwohnerinnen mit Migrationshintergrund (*) unter 18 Jahren in % der Einwohnerinnen und Einwohner unter 18 Jahren                     |
| <b>Dynamikfaktoren</b>                        | <b>(alle Daten beziehen sich auf das gesamte Jahr 2009)</b>  |
| Wanderungsvolumen                             | Wanderungsvolumen in % der Einwohnerinnen und Einwohner  |
| Wanderungssaldo                               | Wanderungssaldo in % der Einwohnerinnen und Einwohner  |
| Wanderungssaldo bei Kindern                   | Wanderungssaldo der Kinder unter 6 Jahren in % der Einwohnerinnen und Einwohner unter 6 Jahren   |
| Veränd. bei dtsh. Hilfeempfängern             | Veränderung des Anteils der deutschen Empfängerinnen und Empfänger von Existenzsicherungsleistungen in Prozentpunkten 2009 gegenüber dem Vorjahr     |
| Veränd. bei ausländ. Hilfeempfängern          | Veränderung des Anteils der ausländischen Empfängerinnen und Empfänger von Existenzsicherungsleistungen in Prozentpunkten 2009 gegenüber dem Vorjahr |
| Veränderungen bei der Kinder- und Jugendarmut | Veränderung des Anteils der nicht-erwerbsfähigen Empfänger von Existenzsicherungsleistungen unter 15 Jahren 2009 gegenüber dem Vorjahr               |

(\*) Migrationshintergrund (Definition Amt für Statistik Berlin-Brandenburg)

In der Einwohnerregisterstatistik werden als Personen mit Migrationshintergrund ausgewiesen:

1. Ausländerinnen und Ausländer

2. Deutsche mit Migrationshintergrund

\* Deutsche mit ausländischem Geburtsland oder Einbürgerungskennzeichen oder Optionskennzeichen (im Inland geborene Kinder ausländischer Eltern erhalten seit dem 1. Januar 2000 unter den in § 4 Abs. 3 Staatsangehörigkeitgesetz (StAG) genannten Voraussetzungen zunächst die deutsche Staatsangehörigkeit (Optionsregelung))

\* Deutsche unter 18 Jahren ohne eigene Migrationsmerkmale mit ausländischem Geburtsland oder Einbürgerungskennzeichen zumindest eines Elternteils, wenn die Person an der Adresse der Eltern/des Elternteils gemeldet ist.

Planungsraum (LOR): **Richard-Sorge-Viertel (02040503)**  
 <Bezirk: **Friedrichshain-Kreuzberg** / Prognoseraum: **Friedrichshain West** /  
 Bezirksregion: **Karl-Marx-Allee-Nord**>

## Sozialdaten aus dem **Sozialstrukturatlas 2009**

Lt. Sozialstrukturatlas (SenGes) gehört dieser Planungsraum in einer Skala von **1** (niedrig belastetes Gebiet) bis **7** (hoch belastetes Gebiet) zur Schicht Nr. **4**

Für 417 von insgesamt 447 Planungsräumen nimmt der Sozialstrukturatlas ein Ranking vor. Dieser Planungsraum erhält danach den Rang **222** (d.h. auf einer Skala von 1-100 stünde er bei **53,2**).

In den folgenden Tabellen werden Sozialdaten des Gebietes jeweils mit dem Berliner Durchschnitt verglichen.

| Arbeitslosigkeit                   |        | Berliner Durchschnitt |
|------------------------------------|--------|-----------------------|
| Arbeitslosenquote insgesamt        | 9,55 % | 11,49 %               |
| Empfänger von ALG 1                | 2,16 % | 2,50 %                |
| Langzeitarbeitslose mit Hartz IV   | 7,40 % | 8,99 %                |
| Arbeitslose Jugendliche (Hartz IV) | 4,85 % | 5,47 %                |

| Grundsicherungsempfänger/innen |        | Berliner Durchschnitt |
|--------------------------------|--------|-----------------------|
| im Alter von 18-64 Jahren      | 0,47 % | 0,69 %                |
| im Alter ab 65                 | 2,03 % | 3,87 %                |

| Wanderungssaldo       |         | Berliner Durchschnitt |
|-----------------------|---------|-----------------------|
| Kinder unter 6 Jahren | -3,96 % | 0,7 %                 |

| Gesundheit                            |         | Berliner Durchschnitt |
|---------------------------------------|---------|-----------------------|
| vorzeitige Sterblichkeit / Jahr       | 0,068 % | 0,070 %               |
| Krebsneuerkrankungen / Raucher / Jahr | 0,038 % | 0,036 %               |

### Erläuterungen und Definitionen

|                                       |  |
|---------------------------------------|--|
| Arbeitslosigkeit                      |  |
| Arbeitslosenquote insgesamt           | Arbeitslosenquote (Arbeitslose an der Bevölkerung 15 - 64 Jahre) am 31.12.2006   |
| Empfänger von ALG 1                   | Arbeitslose nach SGB III an der Bevölkerung (15 - 64 Jahre) am 31.12.2006  |
| Langzeitarbeitslose mit Hartz IV      | Arbeitslose nach SGB II an der Bevölkerung (15 - 64 Jahre) am 31.12.2006   |
| Arbeitslose Jugendliche (Hartz IV)    | Arbeitslose Jugendliche (unter 25 Jahre) nach SGB II an der Bevölkerung 15 - 24 Jahre am 31.12.2006  |
| Grundsicherungsempfänger/innen        |  |
| im Alter von 18-64 Jahren             | Empfänger von Grundsicherung SGB XII (außerhalb von Einrichtungen) an der Bevölkerung (18 - 64 Jahre) am 31.12.2006                                |
| im Alter ab 65                        | Empfänger von Grundsicherung SGB XII (außerhalb von Einrichtungen) an der Bevölkerung (ab 65 Jahre) am 31.12.2006                                  |
| Wanderungssaldo                       |  |
| Kinder unter 6 Jahren                 | Wanderungssaldo der Kinder je 100 der Bevölkerung (unter 6 Jahre) am 31.12.2006  |
| Gesundheit                            |  |
| vorzeitige Sterblichkeit / Jahr       | Vorzeitige Sterblichkeit (0 - 64 Jahre) 2004 - 2006 – umgerechnet auf 1 Jahr und 100 Einwohner/innen (Eurobevölkerung alt)                         |
| Krebsneuerkrankungen / Raucher / Jahr | Neuerkrankungsrate an tabakassoziierten bösartigen Neubildungen 2003 – 2005 – umgerechnet auf 1 Jahr und 100 Einwohner/innen (Eurobevölkerung alt) |

Lebensweltlich orientierte Räume im Bezirk Friedrichshain-Kreuzberg

