

BEVÖLKERUNGSSTRUKTUR

im „Lebensweltlich orientierten Planungsraum“ (LOR)

Nr. 06010208 Bergstraße

Bezirk: Steglitz-Zehlendorf

Migrationshintergrund, Staatsangehörigkeit und Altersverteilung

1. Tabelle Migrationshintergrund * (Datenstand Juni 2011)

Migrationshintergrund (MHG)	Absolute Zahl	Prozentwert	Berliner Durchschnitt
Ausländische Staatsangehörigkeit	801	12,6%	13,4%
Deutsche mit MHG	832	13,1%	12,1%
Deutsche ohne MHG	4726	74,3%	74,5%
Gesamtzahl der Bewohner	6359		

(*) In der **Einwohnerregisterstatistik** werden als Personen mit **Migrationshintergrund** ausgewiesen:

1. Ausländer
2. Deutsche mit Migrationshintergrund
 - Deutsche mit ausländischem Geburtsland oder Einbürgerungskennzeichen oder Optionskennzeichen (im Inland geborene Kinder ausländischer Eltern erhalten seit dem 1. Januar 2000 unter den in § 4 Abs. 3 Staatsangehörigkeitsgesetz (StAG) genannten Voraussetzungen zunächst die deutsche Staatsangehörigkeit (Optionsregelung));
 - Deutsche unter 18 Jahren ohne eigene Migrationsmerkmale mit ausländischem Geburtsland oder Einbürgerungskennzeichen zumindest eines Elternteils, wenn die Person an der Adresse der Eltern/des Elternteils gemeldet ist.

2. Tabelle Staatsangehörigkeit ausgewählter Länder (Datenstand Juni 2011)

von insgesamt 6359 Bewohnern des entsprechenden Planungsraums

Staatsangehörigkeit	Absolute Zahl	Prozentwert	Berliner Durchschnitt
Ausländeranteil insgesamt	801	12,6%	13,7 %
Arabische Länder	34	0,5%	0,9%
Ex-Jugoslawien	122	1,9%	1,4%
Russland	56	0,9%	1,0%
EU 15 (alt) *	149	2,3%	2,5%
EU 16-25 (Erweiterung 2004) **	26	0,4%	0,3%
EU 26-27 (Erweiterung 2007) **	25	0,4%	0,5%
Polen	70	1,1%	1,2%
Türkei	112	1,8%	3,0%
andere Länder	207	3,3%	2,8%

(*) = die ersten 15 Mitgliedsländer der Europäischen Union

(**) ohne Polen

Vergleichszahlen aus den früheren Erhebungszeiträumen finden Sie hier:

02/2011: http://jugendserver.spinnenwerk.de/~lor/analysen_02_2011/06010208.pdf

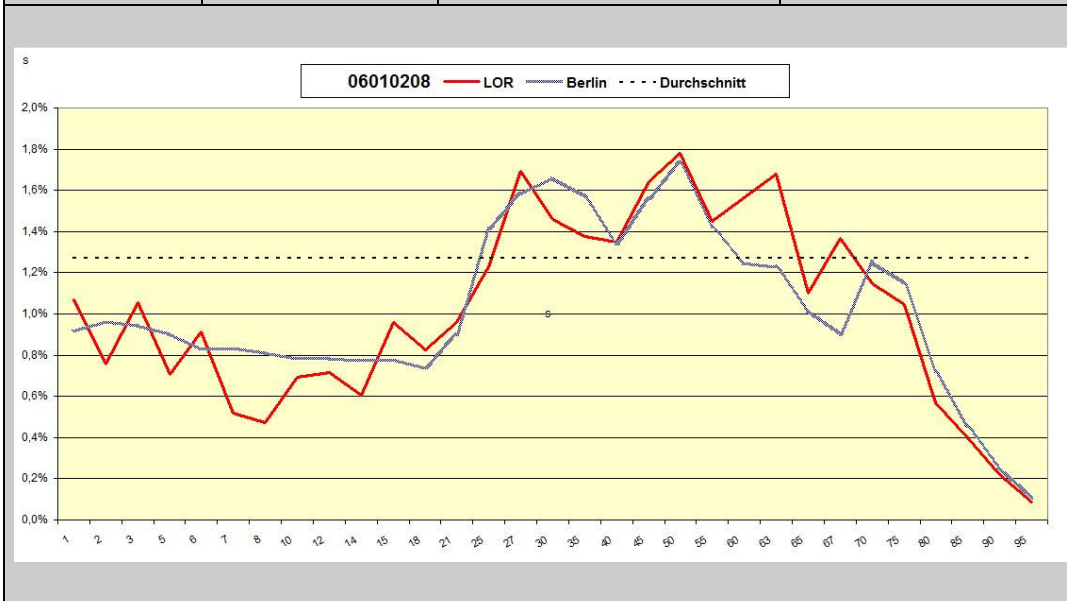
2010: http://jugendserver.spinnenwerk.de/~lor/analysen_2010/06010208.pdf

2009: http://jugendserver.spinnenwerk.de/~lor/analysen_2009/06010208.pdf

2008: http://jugendserver.spinnenwerk.de/~lor/analysen_2008/06010208.pdf

3. Tabelle Altersverteilung - 06010208 Bergstraße

Altersgruppen	Absolute Zahlen	Prozentualer Anteil pro Jahrgang (LOR)	Prozentualer Anteil pro Jahrgang (Berlin gesamt)
00-01	68	0,5%	0,9%
01-02	48	0,4%	1,0%
02-03	67	0,5%	0,9%
03-05	90	0,7%	0,9%
05-06	58	0,5%	0,8%
06-07	33	0,3%	0,8%
07-08	30	0,2%	0,8%
08-10	88	0,7%	0,8%
10-12	91	0,7%	0,8%
12-14	77	0,6%	0,8%
14-15	61	0,5%	0,8%
15-18	157	0,8%	0,7%
18-21	183	1,0%	0,9%
21-25	313	1,2%	1,4%
25-27	215	1,7%	1,6%
27-30	278	1,5%	1,7%
30-35	437	1,4%	1,6%
35-40	428	1,3%	1,3%
40-45	521	1,6%	1,6%
45-50	565	1,8%	1,7%
50-55	461	1,4%	1,4%
55-60	497	1,6%	1,2%
60-63	320	1,7%	1,2%
63-65	140	1,1%	1,0%
65-67	174	1,4%	0,9%
67-70	219	1,1%	1,3%
70-75	333	1,0%	1,1%
75-80	180	0,6%	0,7%
80-85	127	0,4%	0,5%
85-90	70	0,2%	0,3%
90-95	27	0,1%	0,1%
95-110	3	0,0%	0,0%
Gesamt	6359		



Planungsraum (LOR): **Bergstr. 06010208**

<Bezirk: **Steglitz-Zehlendorf** / Prognoseaum: **Region A** / Bezirksregion: **Albrechtstraße**>

Sozialdaten aus dem **Monitoring Soziale Stadtentwicklung 2010**

Am 31.12.2009 lebten in diesem Planungsraum 6.315 Menschen (von insgesamt 3.369.672 Berlinern)

Lt. Monitoring (**SenStadt**) gehört dieser Planungsraum zum Gebietstyp 2+ = mittlerer Status, positive Dynamik

Für 434 von den insgesamt 447 Planungsräumen gibt es im Monitoring ein Ranking. Dieser Planungsraum erhält dabei den Rang **131** (d.h. auf einer Skala von 1-100 stünde er umgerechnet bei **30,2**).

In den folgenden Tabellen werden Sozialdaten des Gebietes jeweils mit dem Berliner Durchschnitt verglichen.

Statusfaktoren		
		Berliner Durchschnitt
Arbeitslosenquote insgesamt	7,8 %	9,9 %
Arbeitslose unter 25	5,8 %	6,0 %
Langzeitarbeitslose	2,2 %	3,4 %
Existenzsicherungsempfänger ohne Arbeitslose	9,6 %	13,8 %
Existenzsicherungsempfänger unter 15 Jahren	21,4 %	37,4 %
Kinder + Jugendliche mit Migrationshintergrund	41,1 %	43,1 %

Dynamikfaktoren		
		Berliner Durchschnitt
Wanderungsvolumen	26,9 %	28,4 %
Wanderungssaldo	1,6 %	0,3 %
Wanderungssaldo bei Kindern	2,5 %	-0,1 %
Veränderungen bei deutschen Hilfeempfängern	-1,2 %	-0,1%
Veränderungen bei ausländ. Hilfeempfängern	-0,8 %	1,3 %
Veränderungen bei der Kinderarmut	-3,8 %	0,0 %

Definitionen

Statusfaktoren	(alle Daten beziehen sich auf den Stichtag 31.12.2009)
Arbeitslosenquote insgesamt	Arbeitslose insgesamt in % der 15-65-jährigen Einwohnerinnen und Einwohner
Arbeitslose unter 25	Arbeitslose unter 25 Jahren in % der 15-65-jährigen Einwohnerinnen und Einwohner
Langzeitarbeitslose	Langzeitarbeitslose in % der 15-65-jährigen Einwohnerinnen und Einwohner
Aufstocker/innen	Nicht-arbeitslose Empfängerinnen und Empfänger von Existenzsicherungsleistungen in % der Einwohnerinnen und Einwohner
Grundsicherungsempfänger/innen	Nicht-erwerbsfähige Empfängerinnen und Empfänger von Existenzsicherungsleistungen in % der Einwohnerinnen und Einwohner unter 15 Jahren
Kinder + Jugendliche mit Migr.hintergr.	Einwohner und Einwohnerinnen mit Migrationshintergrund (*) unter 18 Jahren in % der Einwohnerinnen und Einwohner unter 18 Jahren
Dynamikfaktoren	(alle Daten beziehen sich auf das gesamte Jahr 2009)
Wanderungsvolumen	Wanderungsvolumen in % der Einwohnerinnen und Einwohner
Wanderungssaldo	Wanderungssaldo in % der Einwohnerinnen und Einwohner
Wanderungssaldo bei Kindern	Wanderungssaldo der Kinder unter 6 Jahren in % der Einwohnerinnen und Einwohner unter 6 Jahren
Veränd. bei dtsh. Hilfeempfängern	Veränderung des Anteils der deutschen Empfängerinnen und Empfänger von Existenzsicherungsleistungen in Prozentpunkten 2009 gegenüber dem Vorjahr
Veränd. bei ausländ. Hilfeempfängern	Veränderung des Anteils der ausländischen Empfängerinnen und Empfänger von Existenzsicherungsleistungen in Prozentpunkten 2009 gegenüber dem Vorjahr
Veränderungen bei der Kinder- und Jugendarmut	Veränderung des Anteils der nicht-erwerbsfähigen Empfänger von Existenzsicherungsleistungen unter 15 Jahren 2009 gegenüber dem Vorjahr

(*) Migrationshintergrund (Definition Amt für Statistik Berlin-Brandenburg)

In der Einwohnerregisterstatistik werden als Personen mit Migrationshintergrund ausgewiesen:

1. Ausländerinnen und Ausländer
2. Deutsche mit Migrationshintergrund

* Deutsche mit ausländischem Geburtsland oder Einbürgerungskennzeichen oder Optionskennzeichen (im Inland geborene Kinder ausländischer Eltern erhalten seit dem 1. Januar 2000 unter den in § 4 Abs. 3 Staatsangehörigkeitsgesetz (StAG) genannten Voraussetzungen zunächst die deutsche Staatsangehörigkeit (Optionsregelung))

* Deutsche unter 18 Jahren ohne eigene Migrationsmerkmale mit ausländischem Geburtsland oder Einbürgerungskennzeichen zumindest eines Elternteils, wenn die Person an der Adresse der Eltern/des Elternteils gemeldet ist.

Planungsraum (LOR): **Bergstr. (06010208)**

<Bezirk: **Steglitz-Zehlendorf** / Prognoseraum: **Region A** / Bezirksregion: **Albrechtstraße**>

Sozialdaten aus dem **Sozialstrukturatlas 2009**

Lt. Sozialstrukturatlas (SenGes) gehört dieser Planungsraum in einer Skala von **1** (niedrig belastetes Gebiet) bis **7** (hoch belastetes Gebiet) zur Schicht Nr. **3**

Für 417 von insgesamt 447 Planungsräumen nimmt der Sozialstrukturatlas ein Ranking vor. Dieser Planungsraum erhält danach den Rang **158** (d.h. auf einer Skala von 1-100 stünde er bei **37,9**).

In den folgenden Tabellen werden Sozialdaten des Gebietes jeweils mit dem Berliner Durchschnitt verglichen.

Arbeitslosigkeit		Berliner Durchschnitt
Arbeitslosenquote insgesamt	9,09 %	11,49 %
Empfänger von ALG 1	2,28 %	2,50 %
Langzeitarbeitslose mit Hartz IV	6,81 %	8,99 %
Arbeitslose Jugendliche (Hartz IV)	4,46 %	5,47 %

Grundsicherungsempfänger/innen		Berliner Durchschnitt
im Alter von 18-64 Jahren	0,39 %	0,69 %
im Alter ab 65	4,85 %	3,87 %

Wanderungssaldo		Berliner Durchschnitt
Kinder unter 6 Jahren	-1,14 %	0,7 %

Gesundheit		Berliner Durchschnitt
vorzeitige Sterblichkeit / Jahr	0,062 %	0,070 %
Krebsneuerkrankungen / Raucher / Jahr	0,038 %	0,036 %

Erläuterungen und Definitionen

Arbeitslosigkeit	
Arbeitslosenquote insgesamt	Arbeitslosenquote (Arbeitslose an der Bevölkerung 15 - 64 Jahre) am 31.12.2006
Empfänger von ALG 1	Arbeitslose nach SGB III an der Bevölkerung (15 - 64 Jahre) am 31.12.2006
Langzeitarbeitslose mit Hartz IV	Arbeitslose nach SGB II an der Bevölkerung (15 - 64 Jahre) am 31.12.2006
Arbeitslose Jugendliche (Hartz IV)	Arbeitslose Jugendliche (unter 25 Jahre) nach SGB II an der Bevölkerung 15 - 24 Jahre am 31.12.2006
Grundsicherungsempfänger/innen	
im Alter von 18-64 Jahren	Empfänger von Grundsicherung SGB XII (außerhalb von Einrichtungen) an der Bevölkerung (18 - 64 Jahre) am 31.12.2006
im Alter ab 65	Empfänger von Grundsicherung SGB XII (außerhalb von Einrichtungen) an der Bevölkerung (ab 65 Jahre) am 31.12.2006
Wanderungssaldo	
Kinder unter 6 Jahren	Wanderungssaldo der Kinder je 100 der Bevölkerung (unter 6 Jahre) am 31.12.2006
Gesundheit	
vorzeitige Sterblichkeit / Jahr	Vorzeitige Sterblichkeit (0 - 64 Jahre) 2004 - 2006 – umgerechnet auf 1 Jahr und 100 Einwohner/innen (Eurobevölkerung alt)
Krebsneuerkrankungen / Raucher / Jahr	Neuerkrankungsrate an tabakassoziierten bösartigen Neubildungen 2003 – 2005 – umgerechnet auf 1 Jahr und 100 Einwohner/innen (Eurobevölkerung alt)

