

BEVÖLKERUNGSSTRUKTUR

im „Lebensweltlich orientierten Planungsraum“ (LOR)

Nr. 07040401 Neu-Tempelhof

Bezirk: Tempelhof-Schöneberg

Migrationshintergrund, Staatsangehörigkeit und Altersverteilung

1. Tabelle Migrationshintergrund * (Datenstand Juni 2011)

Migrationshintergrund (MHG)	Absolute Zahl	Prozentwert	Berliner Durchschnitt
Ausländische Staatsangehörigkeit	2490	15,6%	13,4%
Deutsche mit MHG	2900	18,1%	12,1%
Deutsche ohne MHG	10604	66,3%	74,5%
Gesamtzahl der Bewohner	15994		

(*) In der **Einwohnerregisterstatistik** werden als Personen mit **Migrationshintergrund** ausgewiesen:

1. Ausländer
2. Deutsche mit Migrationshintergrund
 - Deutsche mit ausländischem Geburtsland oder Einbürgerungskennzeichen oder Optionskennzeichen (im Inland geborene Kinder ausländischer Eltern erhalten seit dem 1. Januar 2000 unter den in § 4 Abs. 3 Staatsangehörigkeitsgesetz (StAG) genannten Voraussetzungen zunächst die deutsche Staatsangehörigkeit (Optionsregelung));
 - Deutsche unter 18 Jahren ohne eigene Migrationsmerkmale mit ausländischem Geburtsland oder Einbürgerungskennzeichen zumindest eines Elternteils, wenn die Person an der Adresse der Eltern/des Elternteils gemeldet ist.

2. Tabelle Staatsangehörigkeit ausgewählter Länder (Datenstand Juni 2011)

von insgesamt 15994 Bewohnern des entsprechenden Planungsraums

Staatsangehörigkeit	Absolute Zahl	Prozentwert	Berliner Durchschnitt
Ausländeranteil insgesamt	2490	15,6%	13,7 %
Arabische Länder	94	0,6%	0,9%
Ex-Jugoslawien	272	1,7%	1,4%
Russland	60	0,4%	1,0%
EU 15 (alt) *	439	2,7%	2,5%
EU 16-25 (Erweiterung 2004) **	40	0,3%	0,3%
EU 26-27 (Erweiterung 2007) **	45	0,3%	0,5%
Polen	271	1,7%	1,2%
Türkei	856	5,4%	3,0%
andere Länder	413	2,6%	2,8%

(*) = die ersten 15 Mitgliedsländer der Europäischen Union

(**) ohne Polen

Vergleichszahlen aus den früheren Erhebungszeiträumen finden Sie hier:

02/2011: http://jugendserver.spinnenwerk.de/~lor/analysen_02_2011/07040401.pdf

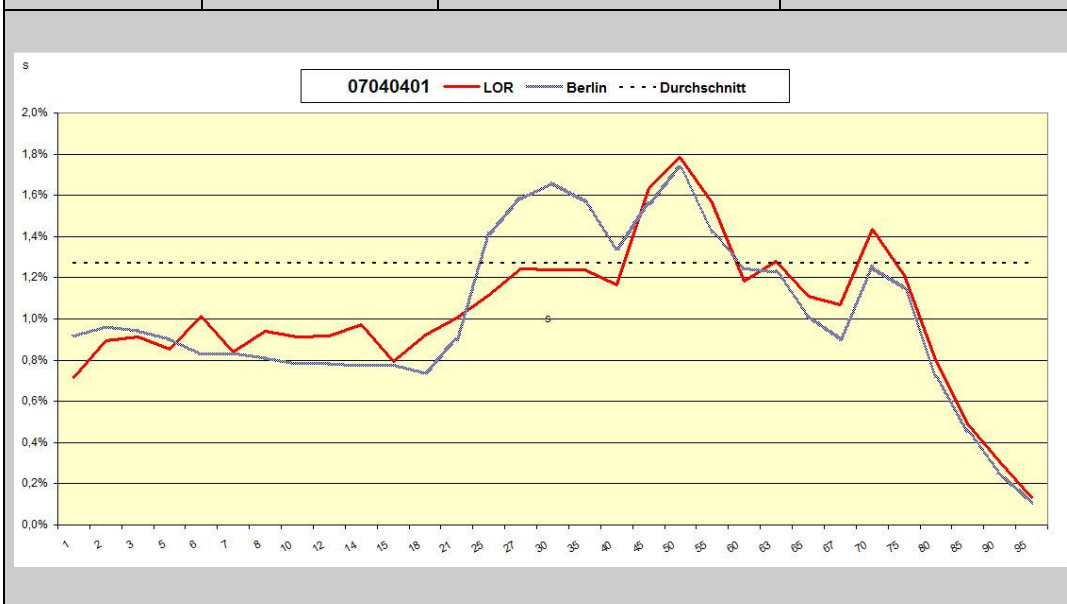
2010: http://jugendserver.spinnenwerk.de/~lor/analysen_2010/07040401.pdf

2009: http://jugendserver.spinnenwerk.de/~lor/analysen_2009/07040401.pdf

2008: http://jugendserver.spinnenwerk.de/~lor/analysen_2008/07040401.pdf

3. Tabelle Altersverteilung - 07040401 Neu-Tempelhof

Altersgruppen	Absolute Zahlen	Prozentualer Anteil pro Jahrgang (LOR)	Prozentualer Anteil pro Jahrgang (Berlin gesamt)
00-01	114	0,4%	0,9%
01-02	143	0,4%	1,0%
02-03	146	0,5%	0,9%
03-05	272	0,9%	0,9%
05-06	162	0,5%	0,8%
06-07	134	0,4%	0,8%
07-08	150	0,5%	0,8%
08-10	291	0,9%	0,8%
10-12	293	0,9%	0,8%
12-14	311	1,0%	0,8%
14-15	127	0,4%	0,8%
15-18	442	0,9%	0,7%
18-21	482	1,0%	0,9%
21-25	712	1,1%	1,4%
25-27	397	1,2%	1,6%
27-30	594	1,2%	1,7%
30-35	987	1,2%	1,6%
35-40	932	1,2%	1,3%
40-45	1303	1,6%	1,6%
45-50	1426	1,8%	1,7%
50-55	1247	1,6%	1,4%
55-60	946	1,2%	1,2%
60-63	612	1,3%	1,2%
63-65	354	1,1%	1,0%
65-67	341	1,1%	0,9%
67-70	687	1,4%	1,3%
70-75	966	1,2%	1,1%
75-80	640	0,8%	0,7%
80-85	392	0,5%	0,5%
85-90	245	0,3%	0,3%
90-95	105	0,1%	0,1%
95-110	41	0,0%	0,0%
Gesamt	15994		



BEVÖLKERUNGSSTRUKTUR

im „Lebensweltlich orientierten Planungsraum“ (LOR)

Nr. 07040401 Neu-Tempelhof

Bezirk: Tempelhof-Schöneberg

Migrationshintergrund, Staatsangehörigkeit und Altersverteilung

1. Tabelle Migrationshintergrund * (Datenstand Juni 2011)

Migrationshintergrund (MHG)	Absolute Zahl	Prozentwert	Berliner Durchschnitt
Ausländische Staatsangehörigkeit	2490	15,6%	13,4%
Deutsche mit MHG	2900	18,1%	12,1%
Deutsche ohne MHG	10604	66,3%	74,5%
Gesamtzahl der Bewohner	15994		

(*) In der **Einwohnerregisterstatistik** werden als Personen mit **Migrationshintergrund** ausgewiesen:

1. Ausländer
2. Deutsche mit Migrationshintergrund
 - Deutsche mit ausländischem Geburtsland oder Einbürgerungskennzeichen oder Optionskennzeichen (im Inland geborene Kinder ausländischer Eltern erhalten seit dem 1. Januar 2000 unter den in § 4 Abs. 3 Staatsangehörigkeitsgesetz (StAG) genannten Voraussetzungen zunächst die deutsche Staatsangehörigkeit (Optionsregelung));
 - Deutsche unter 18 Jahren ohne eigene Migrationsmerkmale mit ausländischem Geburtsland oder Einbürgerungskennzeichen zumindest eines Elternteils, wenn die Person an der Adresse der Eltern/des Elternteils gemeldet ist.

2. Tabelle Staatsangehörigkeit ausgewählter Länder (Datenstand Juni 2011)

von insgesamt 15994 Bewohnern des entsprechenden Planungsraums

Staatsangehörigkeit	Absolute Zahl	Prozentwert	Berliner Durchschnitt
Ausländeranteil insgesamt	2490	15,6%	13,7 %
Arabische Länder	94	0,6%	0,9%
Ex-Jugoslawien	272	1,7%	1,4%
Russland	60	0,4%	1,0%
EU 15 (alt) *	439	2,7%	2,5%
EU 16-25 (Erweiterung 2004) **	40	0,3%	0,3%
EU 26-27 (Erweiterung 2007) **	45	0,3%	0,5%
Polen	271	1,7%	1,2%
Türkei	856	5,4%	3,0%
andere Länder	413	2,6%	2,8%

(*) = die ersten 15 Mitgliedsländer der Europäischen Union

(**) ohne Polen

Vergleichszahlen aus den früheren Erhebungszeiträumen finden Sie hier:

02/2011: http://jugendserver.spinnenwerk.de/~lor/analysen_02_2011/07040401.pdf

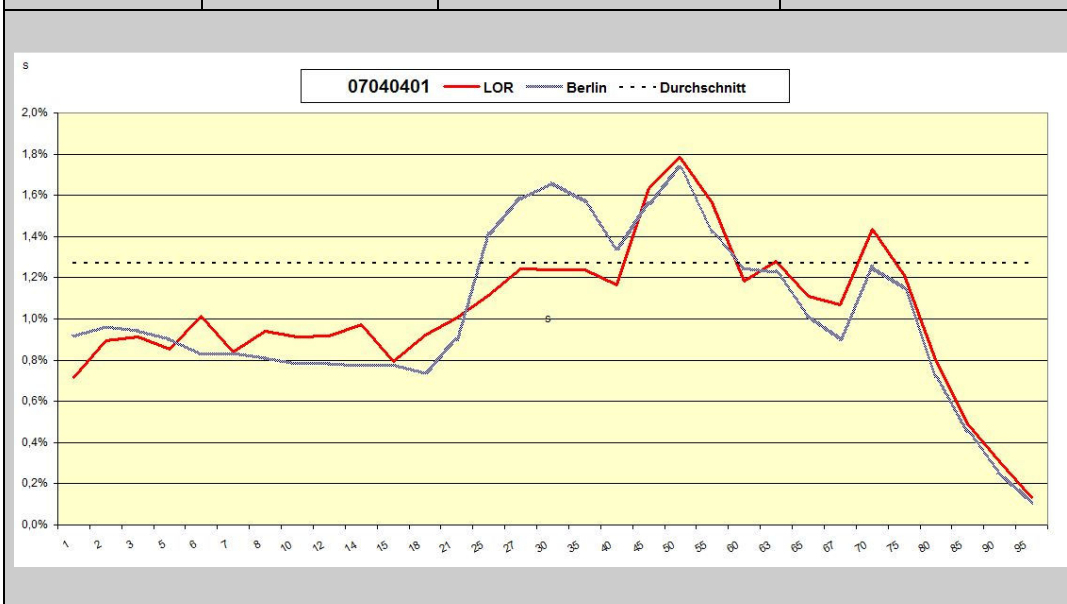
2010: http://jugendserver.spinnenwerk.de/~lor/analysen_2010/07040401.pdf

2009: http://jugendserver.spinnenwerk.de/~lor/analysen_2009/07040401.pdf

2008: http://jugendserver.spinnenwerk.de/~lor/analysen_2008/07040401.pdf

3. Tabelle Altersverteilung - 07040401 Neu-Tempelhof

Altersgruppen	Absolute Zahlen	Prozentualer Anteil pro Jahrgang (LOR)	Prozentualer Anteil pro Jahrgang (Berlin gesamt)
00-01	114	0,4%	0,9%
01-02	143	0,4%	1,0%
02-03	146	0,5%	0,9%
03-05	272	0,9%	0,9%
05-06	162	0,5%	0,8%
06-07	134	0,4%	0,8%
07-08	150	0,5%	0,8%
08-10	291	0,9%	0,8%
10-12	293	0,9%	0,8%
12-14	311	1,0%	0,8%
14-15	127	0,4%	0,8%
15-18	442	0,9%	0,7%
18-21	482	1,0%	0,9%
21-25	712	1,1%	1,4%
25-27	397	1,2%	1,6%
27-30	594	1,2%	1,7%
30-35	987	1,2%	1,6%
35-40	932	1,2%	1,3%
40-45	1303	1,6%	1,6%
45-50	1426	1,8%	1,7%
50-55	1247	1,6%	1,4%
55-60	946	1,2%	1,2%
60-63	612	1,3%	1,2%
63-65	354	1,1%	1,0%
65-67	341	1,1%	0,9%
67-70	687	1,4%	1,3%
70-75	966	1,2%	1,1%
75-80	640	0,8%	0,7%
80-85	392	0,5%	0,5%
85-90	245	0,3%	0,3%
90-95	105	0,1%	0,1%
95-110	41	0,0%	0,0%
Gesamt	15994		



Lebensweltlich orientierte Räume im Bezirk Tempelhof-Schöneberg

