

BEVÖLKERUNGSSTRUKTUR
im „Lebensweltlich orientierten Planungsraum“ (LOR)
Nr. 01022206 Lüneburger Str.
Bezirk: Mitte

Migrationshintergrund, Staatsangehörigkeit und Altersverteilung

1. Tabelle Migrationshintergrund * (Datenstand Juni 2008)

Migrationshintergrund (MHG)	Absolute Zahl	Prozentwert	Berliner Durchschnitt
Ausländische Staatsangehörigkeit	551	18,8%	14,1%
Deutsche mit MHG	435	14,9%	11,8%
Deutsche ohne MHG	1940	66,3%	74,1%
Gesamtzahl der Bewohner	2926		

- (*) In der **Einwohnerregisterstatistik** werden als Personen mit **Migrationshintergrund** ausgewiesen:
1. Ausländer
 2. Deutsche mit Migrationshintergrund
 - Deutsche mit ausländischem Geburtsland oder Einbürgerungskennzeichen oder Optionskennzeichen (im Inland geborene Kinder ausländischer Eltern erhalten seit dem 1. Januar 2000 unter den in § 4 Abs. 3 Staatsangehörigkeitsgesetz (StAG) genannten Voraussetzungen zunächst die deutsche Staatsangehörigkeit (Optionsregelung));
 - Deutsche unter 18 Jahren ohne eigene Migrationsmerkmale mit ausländischem Geburtsland oder Einbürgerungskennzeichen zumindest eines Elternteils, wenn die Person an der Adresse der Eltern/des Elternteils gemeldet ist.

2. Tabelle Staatsangehörigkeit ausgewählter Länder (Datenstand Dez. 2007)

von insgesamt 2.962 Bewohnern des entsprechenden Planungsraums

Staatsangehörigkeit	Absolute Zahl	Prozentwert	Berliner Durchschnitt
„Ausländeranteil“* insgesamt	455	15,4%	11,1 %
Arabische Länder	33	1,1%	1,0 %
Ex-Jugoslawien	18	0,6%	1,5 %
Russland	76	2,6%	1,0 %
EU 15 (alt) **	134	4,5%	2,3 %
EU 16-25 (Erweiterung 2004) ***	15	0,5%	0,3 %
EU 26-27 (Erweiterung 2007) ***	12	0,4%	0,3 %
Polen	45	1,5%	1,3 %
Türken	122	4,1%	3,4 %

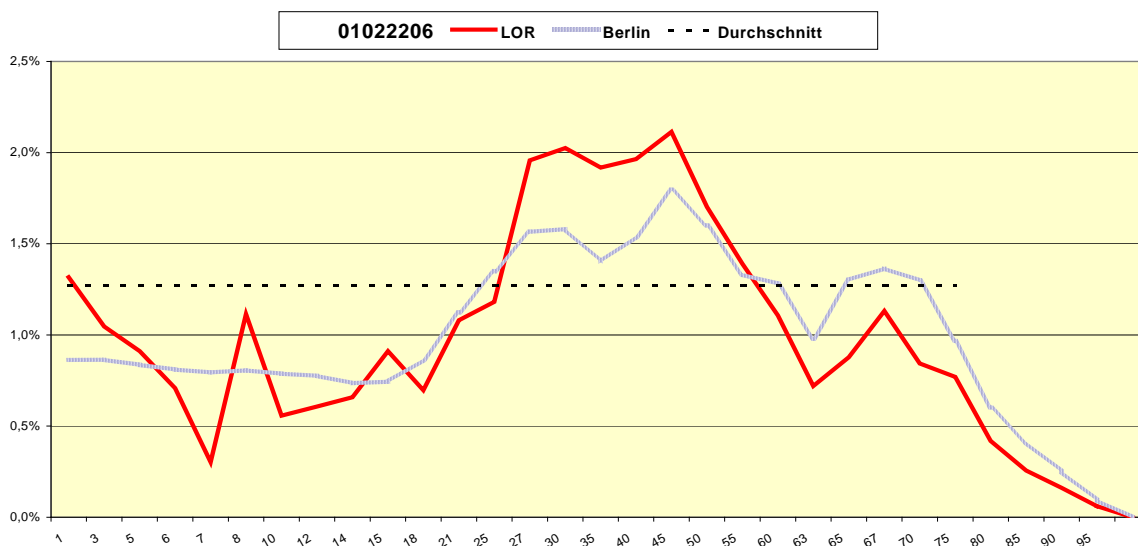
(*) in dieser Zahl sind nicht die Menschen mit der Staatsangehörigkeit von Ländern enthalten, die nicht gesondert erfasst wurden. Insofern ist der wirkliche Ausländeranteil höher als die hier errechnete Zahl (vgl. Tabelle zum Migrationshintergrund, s.o.l.

(**) = die ersten 15 Mitgliedsländer der Europäischen Union

(***) ohne Polen

3. Tabelle Altersverteilung (Datenstand Dez 2007) - 01022206 Lüneburger Str.

Altersgruppen	Absolute Zahlen	Prozentualer Anteil pro Jahrgang (LOR)	Prozentualer Anteil pro Jahrgang (Berlin gesamt)
0-1	39	1,3%	0,9 %
1-3	62	1,0%	0,9 %
3-5	54	0,9%	0,8 %
5-6	21	0,7%	0,8 %
6-7	9	0,3%	0,8 %
7-8	33	1,1%	0,8 %
8-10	33	0,6%	0,8 %
10-12	36	0,6%	0,8 %
12-14	39	0,7%	0,7 %
14-15	27	0,9%	0,7 %
15-18	62	0,7%	0,9 %
18-21	96	1,1%	1,1 %
21-25	140	1,2%	1,3 %
25-27	116	2,0%	1,6 %
27-30	180	2,0%	1,6 %
30-35	284	1,9%	1,4 %
35-40	291	2,0%	1,5 %
40-45	313	2,1%	1,8 %
45-50	252	1,7%	1,6 %
50-55	206	1,4%	1,3 %
55-60	164	1,1%	1,3 %
60-63	64	0,7%	1,0 %
63-65	52	0,9%	1,3 %
65-67	67	1,1%	1,4 %
67-70	75	0,8%	1,3 %
70-75	114	0,8%	1,0 %
75-80	62	0,4%	0,6 %
80-85	38	0,3%	0,4 %
85-90	24	0,2%	0,3 %
90-95	9	0,1%	0,1 %
über 95	0	---	---
Gesamt	2962		



Lebensweltlich orientierte Räume im Bezirk Mitte

