

BEVÖLKERUNGSSTRUKTUR
im „Lebensweltlich orientierten Planungsraum“ (LOR)
Nr. 01044203 Leopoldplatz
Bezirk: Mitte

Migrationshintergrund, Staatsangehörigkeit und Altersverteilung

1. Tabelle Migrationshintergrund * (Datenstand Juni 2008)

Migrationshintergrund (MHG)	Absolute Zahl	Prozentwert	Berliner Durchschnitt
Ausländische Staatsangehörigkeit	5792	39,9%	14,1%
Deutsche mit MHG	2592	17,9%	11,8%
Deutsche ohne MHG	6115	42,2%	74,1%
Gesamtzahl der Bewohner	14499		

(*) In der **Einwohnerregisterstatistik** werden als Personen mit **Migrationshintergrund** ausgewiesen:

1. Ausländer
2. Deutsche mit Migrationshintergrund
 - Deutsche mit ausländischem Geburtsland oder Einbürgerungskennzeichen oder Optionskennzeichen (im Inland geborene Kinder ausländischer Eltern erhalten seit dem 1. Januar 2000 unter den in § 4 Abs. 3 Staatsangehörigkeitsgesetz (StAG) genannten Voraussetzungen zunächst die deutsche Staatsangehörigkeit (Optionsregelung));
 - Deutsche unter 18 Jahren ohne eigene Migrationsmerkmale mit ausländischem Geburtsland oder Einbürgerungskennzeichen zumindest eines Elternteils, wenn die Person an der Adresse der Eltern/des Elternteils gemeldet ist.

2. Tabelle Staatsangehörigkeit ausgewählter Länder (Datenstand Dez. 2007)

von insgesamt 14.432 Bewohnern des entsprechenden Planungsraums

Staatsangehörigkeit	Absolute Zahl	Prozentwert	Berliner Durchschnitt
„Ausländeranteil“* insgesamt	4.762	33,0%	11,1 %
Arabische Länder	486	3,4%	1,0 %
Ex-Jugoslawien	648	4,5%	1,5 %
Russland	155	1,1%	1,0 %
EU 15 (alt) **	494	3,4%	2,3 %
EU 16-25 (Erweiterung 2004) ***	40	0,3%	0,3 %
EU 26-27 (Erweiterung 2007) ***	113	0,8%	0,3 %
Polen	524	3,6%	1,3 %
Türken	2.302	16,0%	3,4 %

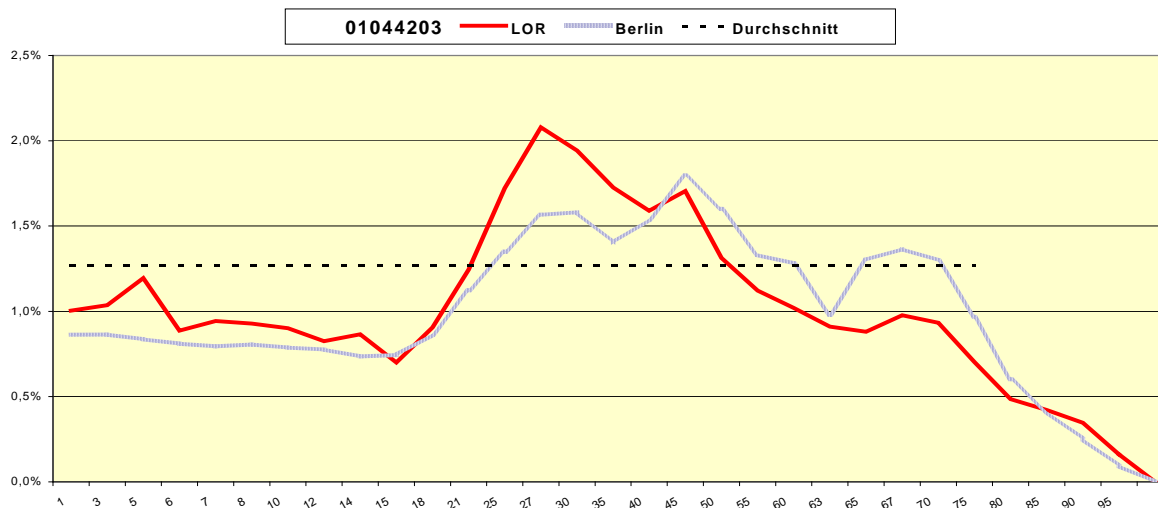
(*) in dieser Zahl sind nicht die Menschen mit der Staatsangehörigkeit von Ländern enthalten, die nicht gesondert erfasst wurden. Insofern ist der wirkliche Ausländeranteil höher als die hier errechnete Zahl (vgl. Tabelle zum Migrationshintergrund, s.o.l.

(**) = die ersten 15 Mitgliedsländer der Europäischen Union

(***) ohne Polen

3. Tabelle Altersverteilung (Datenstand Dez 2007) - 01044203 Leopoldplatz

Altersgruppen	Absolute Zahlen	Prozentualer Anteil pro Jahrgang (LOR)	Prozentualer Anteil pro Jahrgang (Berlin gesamt)
0-1	145	1,0%	0,9 %
1-3	299	1,0%	0,9 %
3-5	345	1,2%	0,8 %
5-6	128	0,9%	0,8 %
6-7	136	0,9%	0,8 %
7-8	134	0,9%	0,8 %
8-10	260	0,9%	0,8 %
10-12	238	0,8%	0,8 %
12-14	250	0,9%	0,7 %
14-15	101	0,7%	0,7 %
15-18	392	0,9%	0,9 %
18-21	539	1,2%	1,1 %
21-25	994	1,7%	1,3 %
25-27	600	2,1%	1,6 %
27-30	841	1,9%	1,6 %
30-35	1245	1,7%	1,4 %
35-40	1147	1,6%	1,5 %
40-45	1230	1,7%	1,8 %
45-50	947	1,3%	1,6 %
50-55	809	1,1%	1,3 %
55-60	736	1,0%	1,3 %
60-63	394	0,9%	1,0 %
63-65	254	0,9%	1,3 %
65-67	282	1,0%	1,4 %
67-70	404	0,9%	1,3 %
70-75	507	0,7%	1,0 %
75-80	350	0,5%	0,6 %
80-85	304	0,4%	0,4 %
85-90	250	0,3%	0,3 %
90-95	116	0,2%	0,1 %
über 95	55	---	---
Gesamt	14432		



Lebensweltlich orientierte Räume im Bezirk Mitte

