

BEVÖLKERUNGSSTRUKTUR
im „Lebensweltlich orientierten Planungsraum“ (LOR)
Nr. 02010102 Mehringplatz
Bezirk: Friedrichshain-Kreuzberg

Migrationshintergrund, Staatsangehörigkeit und Altersverteilung

1. Tabelle Migrationshintergrund * (Datenstand Juni 2008)

Migrationshintergrund (MHG)	Absolute Zahl	Prozentwert	Berliner Durchschnitt
Ausländische Staatsangehörigkeit	4124	32,2%	14,1%
Deutsche mit MHG	4234	33,1%	11,8%
Deutsche ohne MHG	4441	34,7%	74,1%
Gesamtzahl der Bewohner	12799		

(*) In der **Einwohnerregisterstatistik** werden als Personen mit **Migrationshintergrund** ausgewiesen:

1. Ausländer
2. Deutsche mit Migrationshintergrund
 - Deutsche mit ausländischem Geburtsland oder Einbürgerungskennzeichen oder Optionskennzeichen (im Inland geborene Kinder ausländischer Eltern erhalten seit dem 1. Januar 2000 unter den in § 4 Abs. 3 Staatsangehörigkeitsgesetz (StAG) genannten Voraussetzungen zunächst die deutsche Staatsangehörigkeit (Optionsregelung));
 - Deutsche unter 18 Jahren ohne eigene Migrationsmerkmale mit ausländischem Geburtsland oder Einbürgerungskennzeichen zumindest eines Elternteils, wenn die Person an der Adresse der Eltern/des Elternteils gemeldet ist.

2. Tabelle Staatsangehörigkeit ausgewählter Länder (Datenstand Dez. 2007)

von insgesamt 12.767 Bewohnern des entsprechenden Planungsraums

Staatsangehörigkeit	Absolute Zahl	Prozentwert	Berliner Durchschnitt
„Ausländeranteil“* insgesamt	3.690	28,9%	11,1 %
Arabische Länder	458	3,6%	1,0 %
Ex-Jugoslawien	354	2,8%	1,5 %
Russland	362	2,8%	1,0 %
EU 15 (alt) **	320	2,5%	2,3 %
EU 16-25 (Erweiterung 2004) ***	33	0,3%	0,3 %
EU 26-27 (Erweiterung 2007) ***	67	0,5%	0,3 %
Polen	221	1,7%	1,3 %
Türken	1.875	14,7%	3,4 %

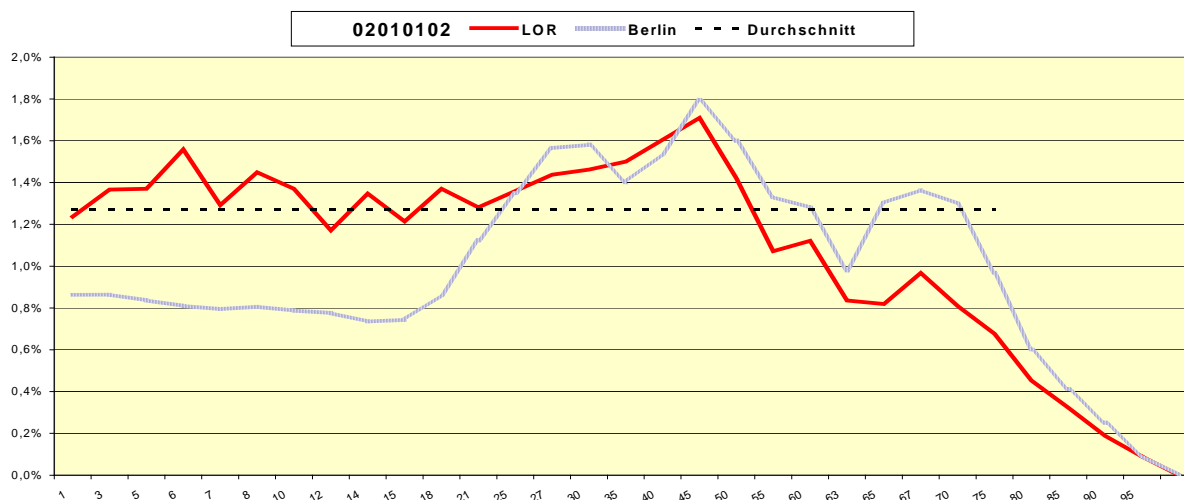
(*) in dieser Zahl sind nicht die Menschen mit der Staatsangehörigkeit von Ländern enthalten, die nicht gesondert erfasst wurden. Insofern ist der wirkliche Ausländeranteil höher als die hier errechnete Zahl (vgl. Tabelle zum Migrationshintergrund, s.o.l).

(**) = die ersten 15 Mitgliedsländer der Europäischen Union

(***) ohne Polen

3. Tabelle Altersverteilung (Datenstand Dez 2007) - 02010102 Mehringplatz

Altersgruppen	Absolute Zahlen	Prozentualer Anteil pro Jahrgang (LOR)	Prozentualer Anteil pro Jahrgang (Berlin gesamt)
0-1	158	1,2%	0,9 %
1-3	349	1,4%	0,9 %
3-5	350	1,4%	0,8 %
5-6	199	1,6%	0,8 %
6-7	165	1,3%	0,8 %
7-8	185	1,4%	0,8 %
8-10	350	1,4%	0,8 %
10-12	299	1,2%	0,8 %
12-14	344	1,3%	0,7 %
14-15	155	1,2%	0,7 %
15-18	525	1,4%	0,9 %
18-21	491	1,3%	1,1 %
21-25	694	1,4%	1,3 %
25-27	367	1,4%	1,6 %
27-30	560	1,5%	1,6 %
30-35	958	1,5%	1,4 %
35-40	1024	1,6%	1,5 %
40-45	1091	1,7%	1,8 %
45-50	907	1,4%	1,6 %
50-55	684	1,1%	1,3 %
55-60	716	1,1%	1,3 %
60-63	320	0,8%	1,0 %
63-65	209	0,8%	1,3 %
65-67	247	1,0%	1,4 %
67-70	310	0,8%	1,3 %
70-75	432	0,7%	1,0 %
75-80	289	0,5%	0,6 %
80-85	206	0,3%	0,4 %
85-90	120	0,2%	0,3 %
90-95	57	0,1%	0,1 %
über 95	6	---	---
Gesamt	12767		



Lebensweltlich orientierte Räume im Bezirk Friedrichshain-Kreuzberg

