

BEVÖLKERUNGSSTRUKTUR
im „Lebensweltlich orientierten Planungsraum“ (LOR)
Nr. 02010103 Moritzplatz
Bezirk: Friedrichshain-Kreuzberg

Migrationshintergrund, Staatsangehörigkeit und Altersverteilung

1. Tabelle Migrationshintergrund * (Datenstand Juni 2008)

Migrationshintergrund (MHG)	Absolute Zahl	Prozentwert	Berliner Durchschnitt
Ausländische Staatsangehörigkeit	4858	33,1%	14,1%
Deutsche mit MHG	4064	27,7%	11,8%
Deutsche ohne MHG	5734	39,1%	74,1%
Gesamtzahl der Bewohner	14656		

- (*) In der **Einwohnerregisterstatistik** werden als Personen mit **Migrationshintergrund** ausgewiesen:
1. Ausländer
 2. Deutsche mit Migrationshintergrund
 - Deutsche mit ausländischem Geburtsland oder Einbürgerungskennzeichen oder Optionskennzeichen (im Inland geborene Kinder ausländischer Eltern erhalten seit dem 1. Januar 2000 unter den in § 4 Abs. 3 Staatsangehörigkeitsgesetz (StAG) genannten Voraussetzungen zunächst die deutsche Staatsangehörigkeit (Optionsregelung));
 - Deutsche unter 18 Jahren ohne eigene Migrationsmerkmale mit ausländischem Geburtsland oder Einbürgerungskennzeichen zumindest eines Elternteils, wenn die Person an der Adresse der Eltern/des Elternteils gemeldet ist.

2. Tabelle Staatsangehörigkeit ausgewählter Länder (Datenstand Dez. 2007)

von insgesamt 14.508 Bewohnern des entsprechenden Planungsraums

Staatsangehörigkeit	Absolute Zahl	Prozentwert	Berliner Durchschnitt
„Ausländeranteil“* insgesamt	4.389	30,3%	11,1 %
Arabische Länder	276	1,9%	1,0 %
Ex-Jugoslawien	158	1,1%	1,5 %
Russland	82	0,6%	1,0 %
EU 15 (alt) **	310	2,1%	2,3 %
EU 16-25 (Erweiterung 2004) ***	39	0,3%	0,3 %
EU 26-27 (Erweiterung 2007) ***	41	0,3%	0,3 %
Polen	242	1,7%	1,3 %
Türken	3.241	22,3%	3,4 %

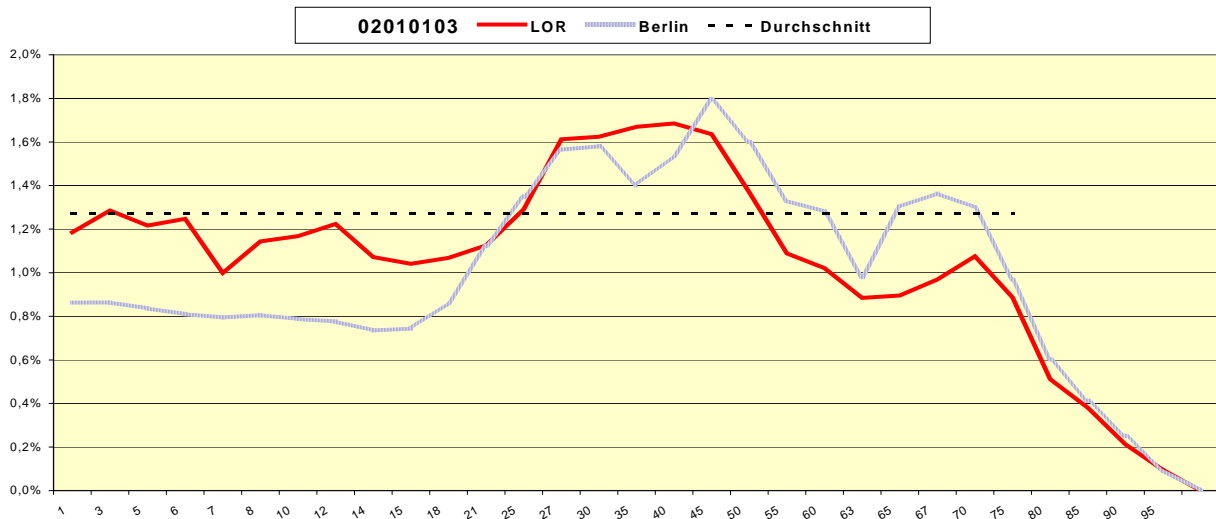
(*) in dieser Zahl sind nicht die Menschen mit der Staatsangehörigkeit von Ländern enthalten, die nicht gesondert erfasst wurden. Insofern ist der wirkliche Ausländeranteil höher als die hier errechnete Zahl (vgl. Tabelle zum Migrationshintergrund, s.o.l.

(**) = die ersten 15 Mitgliedsländer der Europäischen Union

(***) ohne Polen

3. Tabelle Altersverteilung (Datenstand Dez 2007) - 02010103 Moritzplatz

Altersgruppen	Absolute Zahlen	Prozentualer Anteil pro Jahrgang (LOR)	Prozentualer Anteil pro Jahrgang (Berlin gesamt)
0-1	172	1,2%	0,9 %
1-3	373	1,3%	0,9 %
3-5	353	1,2%	0,8 %
5-6	181	1,2%	0,8 %
6-7	145	1,0%	0,8 %
7-8	166	1,1%	0,8 %
8-10	339	1,2%	0,8 %
10-12	355	1,2%	0,8 %
12-14	311	1,1%	0,7 %
14-15	151	1,0%	0,7 %
15-18	465	1,1%	0,9 %
18-21	490	1,1%	1,1 %
21-25	749	1,3%	1,3 %
25-27	468	1,6%	1,6 %
27-30	707	1,6%	1,6 %
30-35	1211	1,7%	1,4 %
35-40	1222	1,7%	1,5 %
40-45	1187	1,6%	1,8 %
45-50	993	1,4%	1,6 %
50-55	790	1,1%	1,3 %
55-60	741	1,0%	1,3 %
60-63	385	0,9%	1,0 %
63-65	260	0,9%	1,3 %
65-67	281	1,0%	1,4 %
67-70	468	1,1%	1,3 %
70-75	643	0,9%	1,0 %
75-80	371	0,5%	0,6 %
80-85	276	0,4%	0,4 %
85-90	154	0,2%	0,3 %
90-95	69	0,1%	0,1 %
über 95	32	---	---
Gesamt	14508		



Quelle: Amt für Statistik Berlin-Brandenburg (2008)
 © für diese Auswertung: Verband für sozial-kulturelle Arbeit (2008)

Lebensweltlich orientierte Räume im Bezirk Friedrichshain-Kreuzberg

