

**BEVÖLKERUNGSSTRUKTUR**  
im „Lebensweltlich orientierten Planungsraum“ (LOR)  
**Nr. 02030401 Reichenberger Straße**  
**Bezirk: Friedrichshain-Kreuzberg**

**Migrationshintergrund, Staatsangehörigkeit und Altersverteilung**

**1. Tabelle Migrationshintergrund \* (Datenstand Juni 2008)**

Migrationshintergrund (MHG)	Absolute Zahl	Prozentwert	Berliner Durchschnitt
Ausländische Staatsangehörigkeit	4496	30,1%	14,1%
Deutsche mit MHG	2225	14,9%	11,8%
Deutsche ohne MHG	8210	55,0%	74,1%
Gesamtzahl der Bewohner	14931		

(\*) In der **Einwohnerregisterstatistik** werden als Personen mit **Migrationshintergrund** ausgewiesen:

1. Ausländer
2. Deutsche mit Migrationshintergrund
  - Deutsche mit ausländischem Geburtsland oder Einbürgerungskennzeichen oder Optionskennzeichen (im Inland geborene Kinder ausländischer Eltern erhalten seit dem 1. Januar 2000 unter den in § 4 Abs. 3 Staatsangehörigkeitsgesetz (StAG) genannten Voraussetzungen zunächst die deutsche Staatsangehörigkeit (Optionsregelung));
  - Deutsche unter 18 Jahren ohne eigene Migrationsmerkmale mit ausländischem Geburtsland oder Einbürgerungskennzeichen zumindest eines Elternteils, wenn die Person an der Adresse der Eltern/des Elternteils gemeldet ist.

**2. Tabelle Staatsangehörigkeit ausgewählter Länder (Datenstand Dez. 2007)**

von insgesamt 14.885 Bewohnern des entsprechenden Planungsraums

Staatsangehörigkeit	Absolute Zahl	Prozentwert	Berliner Durchschnitt
„Ausländeranteil“* insgesamt	3.784	25,4%	11,1 %
Arabische Länder	292	2,0%	1,0 %
Ex-Jugoslawien	296	2,0%	1,5 %
Russland	64	0,4%	1,0 %
EU 15 (alt) **	1.014	6,8%	2,3 %
EU 16-25 (Erweiterung 2004) ***	46	0,3%	0,3 %
EU 26-27 (Erweiterung 2007) ***	80	0,5%	0,3 %
Polen	197	1,3%	1,3 %
Türken	1.795	12,1%	3,4 %

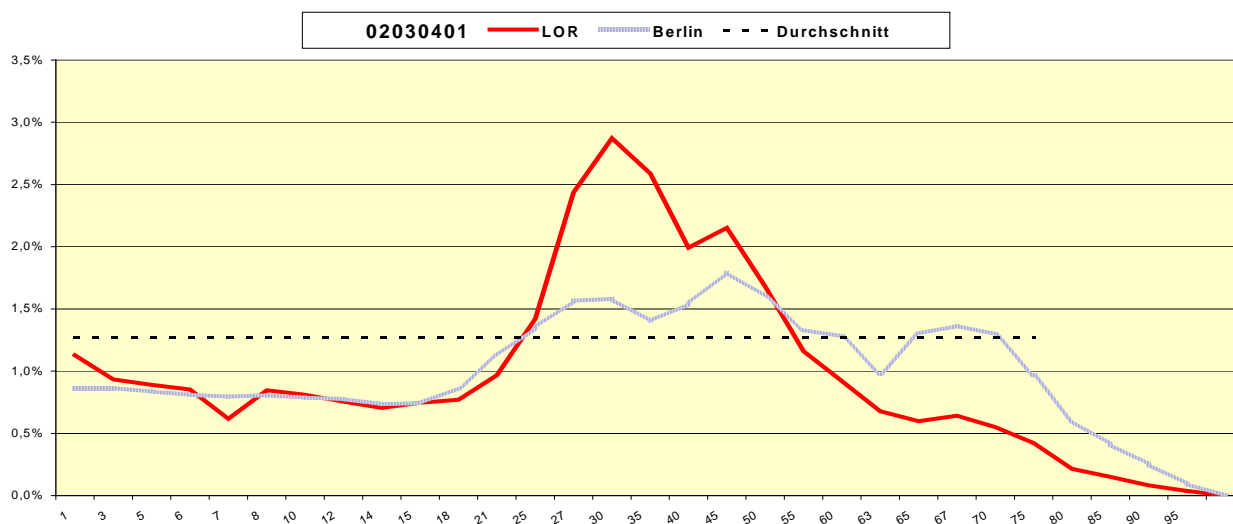
(\*) in dieser Zahl sind nicht die Menschen mit der Staatsangehörigkeit von Ländern enthalten, die nicht gesondert erfasst wurden. Insofern ist der wirkliche Ausländeranteil höher als die hier errechnete Zahl (vgl. Tabelle zum Migrationshintergrund, s.o.l.

(\*\*) = die ersten 15 Mitgliedsländer der Europäischen Union

(\*\*\*) ohne Polen

### 3. Tabelle Altersverteilung (Datenstand Dez 2007) - 02030401 Reichenberger Straße

Altersgruppen	Absolute Zahlen	Prozentualer Anteil pro Jahrgang (LOR)	Prozentualer Anteil pro Jahrgang (Berlin gesamt)
0-1	168	1,1%	0,9 %
1-3	278	0,9%	0,9 %
3-5	265	0,9%	0,8 %
5-6	127	0,9%	0,8 %
6-7	92	0,6%	0,8 %
7-8	126	0,8%	0,8 %
8-10	241	0,8%	0,8 %
10-12	225	0,8%	0,8 %
12-14	210	0,7%	0,7 %
14-15	111	0,7%	0,7 %
15-18	344	0,8%	0,9 %
18-21	432	1,0%	1,1 %
21-25	846	1,4%	1,3 %
25-27	725	2,4%	1,6 %
27-30	1283	2,9%	1,6 %
30-35	1926	2,6%	1,4 %
35-40	1482	2,0%	1,5 %
40-45	1601	2,2%	1,8 %
45-50	1251	1,7%	1,6 %
50-55	864	1,2%	1,3 %
55-60	684	0,9%	1,3 %
60-63	303	0,7%	1,0 %
63-65	178	0,6%	1,3 %
65-67	191	0,6%	1,4 %
67-70	246	0,6%	1,3 %
70-75	314	0,4%	1,0 %
75-80	160	0,2%	0,6 %
80-85	112	0,2%	0,4 %
85-90	61	0,1%	0,3 %
90-95	28	0,0%	0,1 %
über 95	11	---	---
<b>Gesamt</b>	<b>14885</b>		



Quelle: Amt für Statistik Berlin-Brandenburg (2008)  
 © für diese Auswertung: Verband für sozial-kulturelle Arbeit (2008)

Lebensweltlich orientierte Räume im Bezirk Friedrichshain-Kreuzberg

