

BEVÖLKERUNGSSTRUKTUR
im „Lebensweltlich orientierten Planungsraum“ (LOR)
Nr. 02040702 Weberwiese
Bezirk: Friedrichshain-Kreuzberg

Migrationshintergrund, Staatsangehörigkeit und Altersverteilung

1. Tabelle Migrationshintergrund * (Datenstand Juni 2008)

Migrationshintergrund (MHG)	Absolute Zahl	Prozentwert	Berliner Durchschnitt
Ausländische Staatsangehörigkeit	1049	10,6%	14,1%
Deutsche mit MHG	666	6,7%	11,8%
Deutsche ohne MHG	8206	82,7%	74,1%
Gesamtzahl der Bewohner	9921		

(*) In der **Einwohnerregisterstatistik** werden als Personen mit **Migrationshintergrund** ausgewiesen:

1. Ausländer
2. Deutsche mit Migrationshintergrund
 - Deutsche mit ausländischem Geburtsland oder Einbürgerungskennzeichen oder Optionskennzeichen (im Inland geborene Kinder ausländischer Eltern erhalten seit dem 1. Januar 2000 unter den in § 4 Abs. 3 Staatsangehörigkeitsgesetz (StAG) genannten Voraussetzungen zunächst die deutsche Staatsangehörigkeit (Optionsregelung));
 - Deutsche unter 18 Jahren ohne eigene Migrationsmerkmale mit ausländischem Geburtsland oder Einbürgerungskennzeichen zumindest eines Elternteils, wenn die Person an der Adresse der Eltern/des Elternteils gemeldet ist.

2. Tabelle Staatsangehörigkeit ausgewählter Länder (Datenstand Dez. 2007)

von insgesamt 9.890 Bewohnern des entsprechenden Planungsraums

Staatsangehörigkeit	Absolute Zahl	Prozentwert	Berliner Durchschnitt
„Ausländeranteil“* insgesamt	718	7,3%	11,1 %
Arabische Länder	9	0,1%	1,0 %
Ex-Jugoslawien	45	0,5%	1,5 %
Russland	73	0,7%	1,0 %
EU 15 (alt) **	357	3,6%	2,3 %
EU 16-25 (Erweiterung 2004) ***	57	0,6%	0,3 %
EU 26-27 (Erweiterung 2007) ***	54	0,5%	0,3 %
Polen	74	0,7%	1,3 %
Türken	49	0,5%	3,4 %

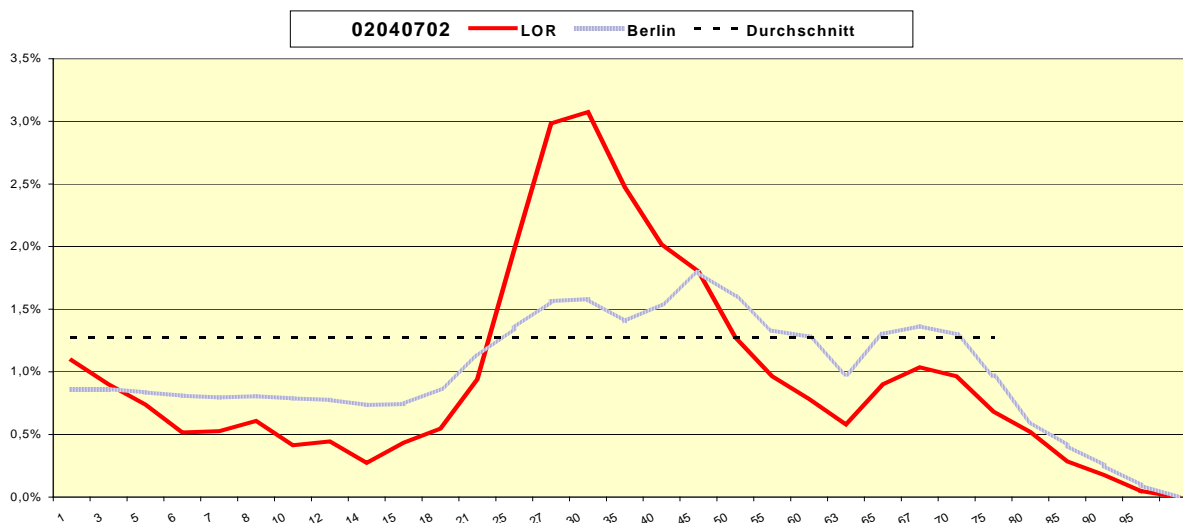
(*) in dieser Zahl sind nicht die Menschen mit der Staatsangehörigkeit von Ländern enthalten, die nicht gesondert erfasst wurden. Insofern ist der wirkliche Ausländeranteil höher als die hier errechnete Zahl (vgl. Tabelle zum Migrationshintergrund, s.o.l.

(**) = die ersten 15 Mitgliedsländer der Europäischen Union

(***) ohne Polen

3. Tabelle Altersverteilung (Datenstand Dez 2007) - 02040702 Weberwiese

Altersgruppen	Absolute Zahlen	Prozentualer Anteil pro Jahrgang (LOR)	Prozentualer Anteil pro Jahrgang (Berlin gesamt)
0-1	108	1,1%	0,9 %
1-3	178	0,9%	0,9 %
3-5	146	0,7%	0,8 %
5-6	51	0,5%	0,8 %
6-7	52	0,5%	0,8 %
7-8	60	0,6%	0,8 %
8-10	82	0,4%	0,8 %
10-12	88	0,4%	0,8 %
12-14	54	0,3%	0,7 %
14-15	43	0,4%	0,7 %
15-18	162	0,5%	0,9 %
18-21	279	0,9%	1,1 %
21-25	782	2,0%	1,3 %
25-27	590	3,0%	1,6 %
27-30	912	3,1%	1,6 %
30-35	1223	2,5%	1,4 %
35-40	998	2,0%	1,5 %
40-45	891	1,8%	1,8 %
45-50	630	1,3%	1,6 %
50-55	477	1,0%	1,3 %
55-60	387	0,8%	1,3 %
60-63	172	0,6%	1,0 %
63-65	178	0,9%	1,3 %
65-67	205	1,0%	1,4 %
67-70	286	1,0%	1,3 %
70-75	337	0,7%	1,0 %
75-80	257	0,5%	0,6 %
80-85	141	0,3%	0,4 %
85-90	87	0,2%	0,3 %
90-95	24	0,0%	0,1 %
über 95	10	---	---
Gesamt	9890		



Lebensweltlich orientierte Räume im Bezirk Friedrichshain-Kreuzberg

