

BEVÖLKERUNGSSTRUKTUR
im „Lebensweltlich orientierten Planungsraum“ (LOR)
Nr. 03061332 Helmholtzplatz
Bezirk: Pankow

Migrationshintergrund, Staatsangehörigkeit und Altersverteilung

1. Tabelle Migrationshintergrund * (Datenstand Juni 2008)

Migrationshintergrund (MHG)	Absolute Zahl	Prozentwert	Berliner Durchschnitt
Ausländische Staatsangehörigkeit	3246	15,5%	14,1%
Deutsche mit MHG	1360	6,5%	11,8%
Deutsche ohne MHG	16322	78,0%	74,1%
Gesamtzahl der Bewohner	20928		

(*) In der **Einwohnerregisterstatistik** werden als Personen mit **Migrationshintergrund** ausgewiesen:

1. Ausländer
2. Deutsche mit Migrationshintergrund
 - Deutsche mit ausländischem Geburtsland oder Einbürgerungskennzeichen oder Optionskennzeichen (im Inland geborene Kinder ausländischer Eltern erhalten seit dem 1. Januar 2000 unter den in § 4 Abs. 3 Staatsangehörigkeitsgesetz (StAG) genannten Voraussetzungen zunächst die deutsche Staatsangehörigkeit (Optionsregelung));
 - Deutsche unter 18 Jahren ohne eigene Migrationsmerkmale mit ausländischem Geburtsland oder Einbürgerungskennzeichen zumindest eines Elternteils, wenn die Person an der Adresse der Eltern/des Elternteils gemeldet ist.

2. Tabelle Staatsangehörigkeit ausgewählter Länder (Datenstand Dez. 2007)

von insgesamt 20.791 Bewohnern des entsprechenden Planungsraums

Staatsangehörigkeit	Absolute Zahl	Prozentwert	Berliner Durchschnitt
„Ausländeranteil“* insgesamt	2.246	10,8%	11,1 %
Arabische Länder	47	0,2%	1,0 %
Ex-Jugoslawien	85	0,4%	1,5 %
Russland	128	0,6%	1,0 %
EU 15 (alt) **	1.561	7,5%	2,3 %
EU 16-25 (Erweiterung 2004) ***	100	0,5%	0,3 %
EU 26-27 (Erweiterung 2007) ***	76	0,4%	0,3 %
Polen	167	0,8%	1,3 %
Türken	82	0,4%	3,4 %

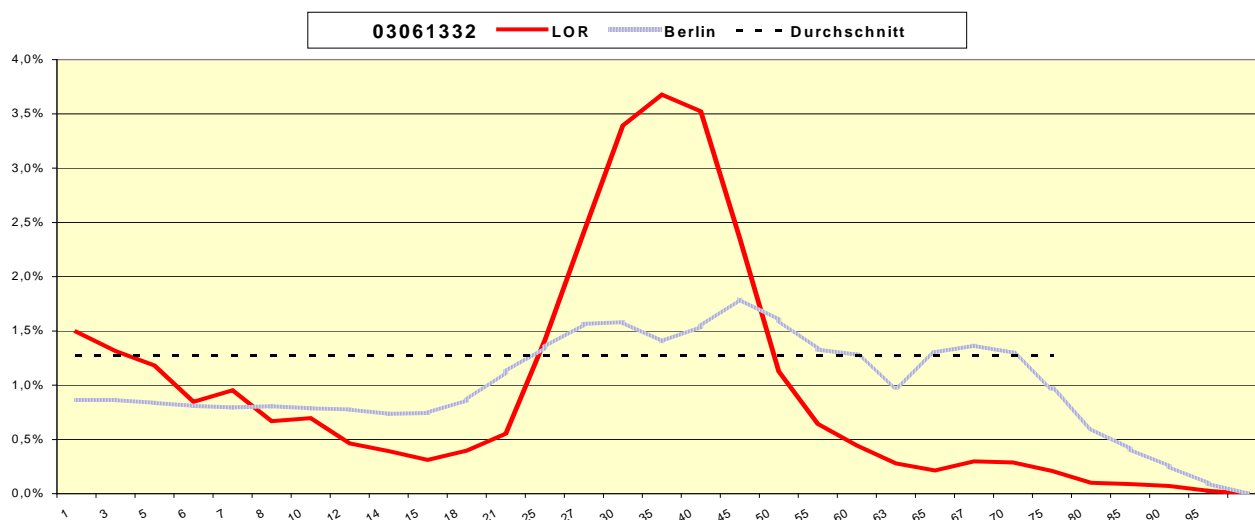
(*) in dieser Zahl sind nicht die Menschen mit der Staatsangehörigkeit von Ländern enthalten, die nicht gesondert erfasst wurden. Insofern ist der wirkliche Ausländeranteil höher als die hier errechnete Zahl (vgl. Tabelle zum Migrationshintergrund, s.o.l.

(**) = die ersten 15 Mitgliedsländer der Europäischen Union

(***) ohne Polen

3. Tabelle Altersverteilung (Datenstand Dez 2007) - 03061332 Helmholtzplatz

Altersgruppen	Absolute Zahlen	Prozentualer Anteil pro Jahrgang (LOR)	Prozentualer Anteil pro Jahrgang (Berlin gesamt)
0-1	310	1,5%	0,9 %
1-3	547	1,3%	0,9 %
3-5	491	1,2%	0,8 %
5-6	176	0,8%	0,8 %
6-7	198	1,0%	0,8 %
7-8	139	0,7%	0,8 %
8-10	290	0,7%	0,8 %
10-12	193	0,5%	0,8 %
12-14	163	0,4%	0,7 %
14-15	65	0,3%	0,7 %
15-18	248	0,4%	0,9 %
18-21	346	0,6%	1,1 %
21-25	1176	1,4%	1,3 %
25-27	1003	2,4%	1,6 %
27-30	2116	3,4%	1,6 %
30-35	3823	3,7%	1,4 %
35-40	3663	3,5%	1,5 %
40-45	2445	2,4%	1,8 %
45-50	1172	1,1%	1,6 %
50-55	670	0,6%	1,3 %
55-60	462	0,4%	1,3 %
60-63	174	0,3%	1,0 %
63-65	89	0,2%	1,3 %
65-67	124	0,3%	1,4 %
67-70	179	0,3%	1,3 %
70-75	219	0,2%	1,0 %
75-80	104	0,1%	0,6 %
80-85	91	0,1%	0,4 %
85-90	75	0,1%	0,3 %
90-95	28	0,0%	0,1 %
über 95	12	---	---
Gesamt	20791		



Lebensweltlich orientierte Räume im Bezirk Pankow

