

BEVÖLKERUNGSSTRUKTUR
im „Lebensweltlich orientierten Planungsraum“ (LOR)
Nr. 03071537 Kollwitzplatz
Bezirk: Pankow

Migrationshintergrund, Staatsangehörigkeit und Altersverteilung

1. Tabelle Migrationshintergrund * (Datenstand Juni 2008)

Migrationshintergrund (MHG)	Absolute Zahl	Prozentwert	Berliner Durchschnitt
Ausländische Staatsangehörigkeit	2418	17,3%	14,1%
Deutsche mit MHG	940	6,7%	11,8%
Deutsche ohne MHG	10643	76,0%	74,1%
Gesamtzahl der Bewohner	14001		

(*) In der **Einwohnerregisterstatistik** werden als Personen mit **Migrationshintergrund** ausgewiesen:

1. Ausländer
2. Deutsche mit Migrationshintergrund
 - Deutsche mit ausländischem Geburtsland oder Einbürgerungskennzeichen oder Optionskennzeichen (im Inland geborene Kinder ausländischer Eltern erhalten seit dem 1. Januar 2000 unter den in § 4 Abs. 3 Staatsangehörigkeitsgesetz (StAG) genannten Voraussetzungen zunächst die deutsche Staatsangehörigkeit (Optionsregelung));
 - Deutsche unter 18 Jahren ohne eigene Migrationsmerkmale mit ausländischem Geburtsland oder Einbürgerungskennzeichen zumindest eines Elternteils, wenn die Person an der Adresse der Eltern/des Elternteils gemeldet ist.

2. Tabelle Staatsangehörigkeit ausgewählter Länder (Datenstand Dez. 2007)

von insgesamt 13.996 Bewohnern des entsprechenden Planungsraums

Staatsangehörigkeit	Absolute Zahl	Prozentwert	Berliner Durchschnitt
„Ausländeranteil“* insgesamt	1.636	11,7%	11,1 %
Arabische Länder	36	0,3%	1,0 %
Ex-Jugoslawien	30	0,2%	1,5 %
Russland	182	1,3%	1,0 %
EU 15 (alt) **	1.151	8,2%	2,3 %
EU 16-25 (Erweiterung 2004) ***	53	0,4%	0,3 %
EU 26-27 (Erweiterung 2007) ***	53	0,4%	0,3 %
Polen	108	0,8%	1,3 %
Türken	23	0,2%	3,4 %

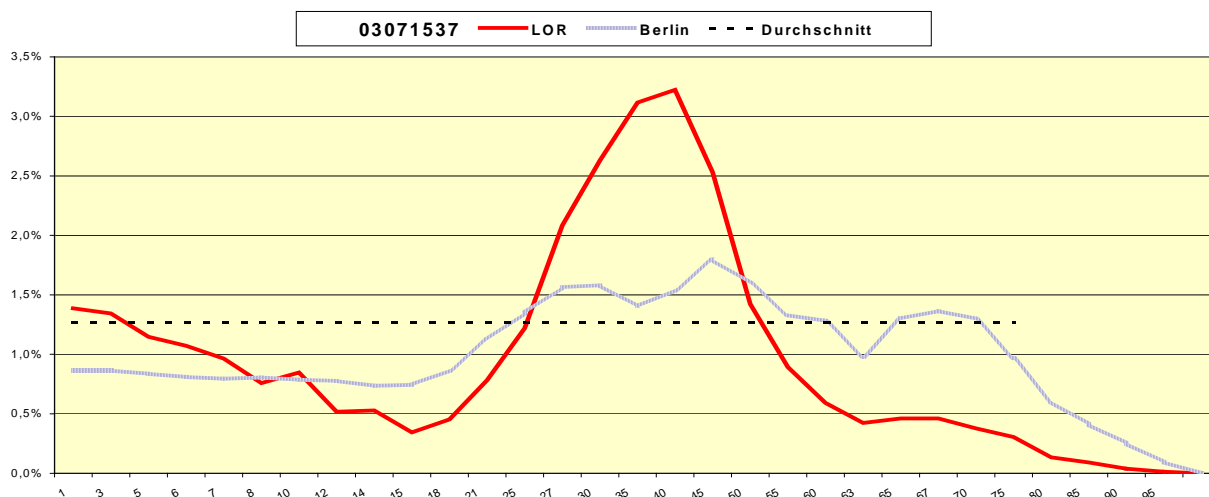
(*) in dieser Zahl sind nicht die Menschen mit der Staatsangehörigkeit von Ländern enthalten, die nicht gesondert erfasst wurden. Insofern ist der wirkliche Ausländeranteil höher als die hier errechnete Zahl (vgl. Tabelle zum Migrationshintergrund, s.o.l.

(**) = die ersten 15 Mitgliedsländer der Europäischen Union

(***) ohne Polen

3. Tabelle Altersverteilung (Datenstand Dez 2007) - 03071537 Kollwitzplatz

Altersgruppen	Absolute Zahlen	Prozentualer Anteil pro Jahrgang (LOR)	Prozentualer Anteil pro Jahrgang (Berlin gesamt)
0-1	194	1,4%	0,9 %
1-3	376	1,3%	0,9 %
3-5	321	1,1%	0,8 %
5-6	150	1,1%	0,8 %
6-7	135	1,0%	0,8 %
7-8	106	0,8%	0,8 %
8-10	237	0,8%	0,8 %
10-12	145	0,5%	0,8 %
12-14	148	0,5%	0,7 %
14-15	48	0,3%	0,7 %
15-18	190	0,5%	0,9 %
18-21	329	0,8%	1,1 %
21-25	683	1,2%	1,3 %
25-27	583	2,1%	1,6 %
27-30	1104	2,6%	1,6 %
30-35	2181	3,1%	1,4 %
35-40	2255	3,2%	1,5 %
40-45	1771	2,5%	1,8 %
45-50	995	1,4%	1,6 %
50-55	624	0,9%	1,3 %
55-60	414	0,6%	1,3 %
60-63	178	0,4%	1,0 %
63-65	129	0,5%	1,3 %
65-67	129	0,5%	1,4 %
67-70	159	0,4%	1,3 %
70-75	213	0,3%	1,0 %
75-80	94	0,1%	0,6 %
80-85	63	0,1%	0,4 %
85-90	27	0,0%	0,3 %
90-95	9	0,0%	0,1 %
über 95	6	---	---
Gesamt	13996		



Quelle: Amt für Statistik Berlin-Brandenburg (2008)
 © für diese Auswertung: Verband für sozial-kulturelle Arbeit (2008)

Lebensweltlich orientierte Räume im Bezirk Pankow

