

BEVÖLKERUNGSSTRUKTUR
im „Lebensweltlich orientierten Planungsraum“ (LOR)
Nr. 06020408 Lichterfelde-Süd
Bezirk: Steglitz-Zehlendorf

Migrationshintergrund, Staatsangehörigkeit und Altersverteilung

1. Tabelle Migrationshintergrund * (Datenstand Juni 2008)

Migrationshintergrund (MHG)	Absolute Zahl	Prozentwert	Berliner Durchschnitt
Ausländische Staatsangehörigkeit	496	7,6%	14,1%
Deutsche mit MHG	648	10,0%	11,8%
Deutsche ohne MHG	5343	82,4%	74,1%
Gesamtzahl der Bewohner	6487		

(*) In der **Einwohnerregisterstatistik** werden als Personen mit **Migrationshintergrund** ausgewiesen:

1. Ausländer
2. Deutsche mit Migrationshintergrund
 - Deutsche mit ausländischem Geburtsland oder Einbürgerungskennzeichen oder Optionskennzeichen (im Inland geborene Kinder ausländischer Eltern erhalten seit dem 1. Januar 2000 unter den in § 4 Abs. 3 Staatsangehörigkeitsgesetz (StAG) genannten Voraussetzungen zunächst die deutsche Staatsangehörigkeit (Optionsregelung));
 - Deutsche unter 18 Jahren ohne eigene Migrationsmerkmale mit ausländischem Geburtsland oder Einbürgerungskennzeichen zumindest eines Elternteils, wenn die Person an der Adresse der Eltern/des Elternteils gemeldet ist.

2. Tabelle Staatsangehörigkeit ausgewählter Länder (Datenstand Dez. 2007)

von insgesamt 6.465 Bewohnern des entsprechenden Planungsraums

Staatsangehörigkeit	Absolute Zahl	Prozentwert	Berliner Durchschnitt
„Ausländeranteil“* insgesamt	348	5,4%	11,1 %
Arabische Länder	28	0,4%	1,0 %
Ex-Jugoslawien	85	1,3%	1,5 %
Russland	28	0,4%	1,0 %
EU 15 (alt) **	76	1,2%	2,3 %
EU 16-25 (Erweiterung 2004) ***	3	0,0%	0,3 %
EU 26-27 (Erweiterung 2007) ***	3	0,0%	0,3 %
Polen	55	0,9%	1,3 %
Türken	70	1,1%	3,4 %

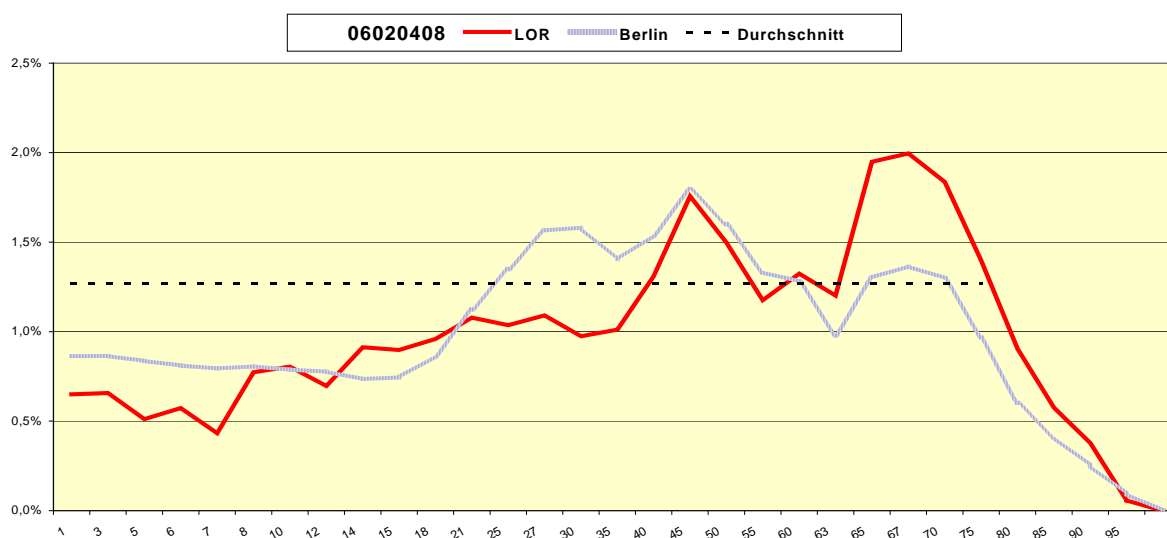
(*) in dieser Zahl sind nicht die Menschen mit der Staatsangehörigkeit von Ländern enthalten, die nicht gesondert erfasst wurden. Insofern ist der wirkliche Ausländeranteil höher als die hier errechnete Zahl (vgl. Tabelle zum Migrationshintergrund, s.o.l.

(**) = die ersten 15 Mitgliedsländer der Europäischen Union

(***) ohne Polen

3. Tabelle Altersverteilung (Datenstand Dez 2007) - 06020408 Lichterfelde-Süd

Altersgruppen	Absolute Zahlen	Prozentualer Anteil pro Jahrgang (LOR)	Prozentualer Anteil pro Jahrgang (Berlin gesamt)
0-1	42	0,6%	0,9 %
1-3	85	0,7%	0,9 %
3-5	66	0,5%	0,8 %
5-6	37	0,6%	0,8 %
6-7	28	0,4%	0,8 %
7-8	50	0,8%	0,8 %
8-10	104	0,8%	0,8 %
10-12	90	0,7%	0,8 %
12-14	118	0,9%	0,7 %
14-15	58	0,9%	0,7 %
15-18	186	1,0%	0,9 %
18-21	209	1,1%	1,1 %
21-25	268	1,0%	1,3 %
25-27	141	1,1%	1,6 %
27-30	189	1,0%	1,6 %
30-35	327	1,0%	1,4 %
35-40	423	1,3%	1,5 %
40-45	568	1,8%	1,8 %
45-50	484	1,5%	1,6 %
50-55	380	1,2%	1,3 %
55-60	428	1,3%	1,3 %
60-63	233	1,2%	1,0 %
63-65	252	1,9%	1,3 %
65-67	258	2,0%	1,4 %
67-70	356	1,8%	1,3 %
70-75	452	1,4%	1,0 %
75-80	292	0,9%	0,6 %
80-85	186	0,6%	0,4 %
85-90	122	0,4%	0,3 %
90-95	18	0,1%	0,1 %
über 95	15	---	---
Gesamt	6465		



Lebensweltlich orientierte Räume im Bezirk Steglitz-Zehlendorf

