

BEVÖLKERUNGSSTRUKTUR
im „Lebensweltlich orientierten Planungsraum“ (LOR)
Nr. 06040807 Zehlendorf-Eiche
Bezirk: Steglitz-Zehlendorf

Migrationshintergrund, Staatsangehörigkeit und Altersverteilung

1. Tabelle Migrationshintergrund * (Datenstand Juni 2008)

Migrationshintergrund (MHG)	Absolute Zahl	Prozentwert	Berliner Durchschnitt
Ausländische Staatsangehörigkeit	600	10,5%	14,1%
Deutsche mit MHG	537	9,4%	11,8%
Deutsche ohne MHG	4563	80,1%	74,1%
Gesamtzahl der Bewohner	5700		

(*) In der **Einwohnerregisterstatistik** werden als Personen mit **Migrationshintergrund** ausgewiesen:

1. Ausländer
2. Deutsche mit Migrationshintergrund
 - Deutsche mit ausländischem Geburtsland oder Einbürgerungskennzeichen oder Optionskennzeichen (im Inland geborene Kinder ausländischer Eltern erhalten seit dem 1. Januar 2000 unter den in § 4 Abs. 3 Staatsangehörigkeitsgesetz (StAG) genannten Voraussetzungen zunächst die deutsche Staatsangehörigkeit (Optionsregelung));
 - Deutsche unter 18 Jahren ohne eigene Migrationsmerkmale mit ausländischem Geburtsland oder Einbürgerungskennzeichen zumindest eines Elternteils, wenn die Person an der Adresse der Eltern/des Elternteils gemeldet ist.

2. Tabelle Staatsangehörigkeit ausgewählter Länder (Datenstand Dez. 2007)

von insgesamt 5.516 Bewohnern des entsprechenden Planungsraums

Staatsangehörigkeit	Absolute Zahl	Prozentwert	Berliner Durchschnitt
„Ausländeranteil“* insgesamt	365	6,6%	11,1 %
Arabische Länder	18	0,3%	1,0 %
Ex-Jugoslawien	30	0,5%	1,5 %
Russland	43	0,8%	1,0 %
EU 15 (alt) **	156	2,8%	2,3 %
EU 16-25 (Erweiterung 2004) ***	18	0,3%	0,3 %
EU 26-27 (Erweiterung 2007) ***	9	0,2%	0,3 %
Polen	49	0,9%	1,3 %
Türken	42	0,8%	3,4 %

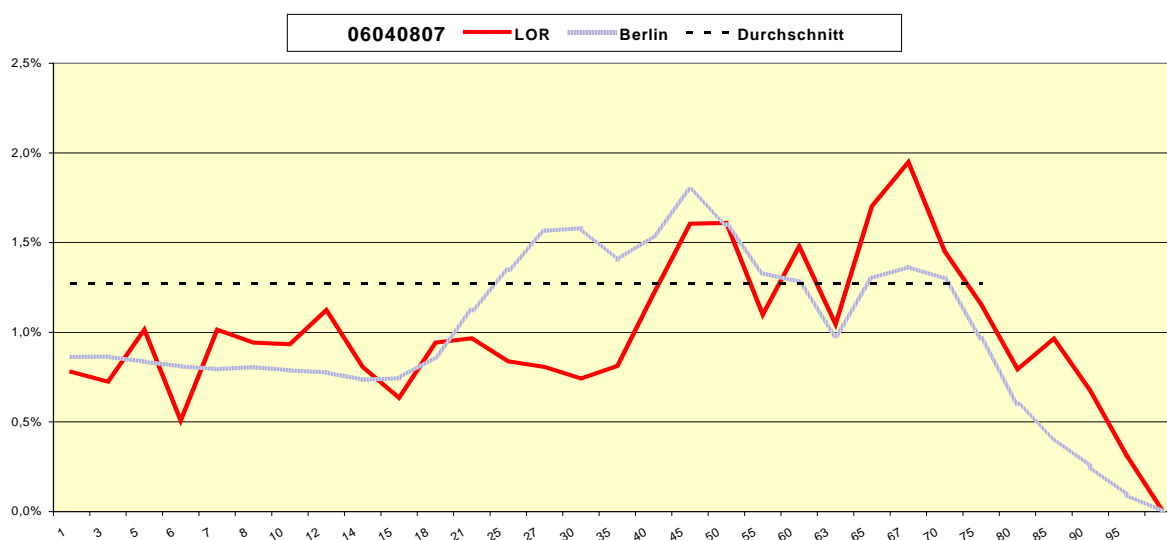
(*) in dieser Zahl sind nicht die Menschen mit der Staatsangehörigkeit von Ländern enthalten, die nicht gesondert erfasst wurden. Insofern ist der wirkliche Ausländeranteil höher als die hier errechnete Zahl (vgl. Tabelle zum Migrationshintergrund, s.o.l).

(**) = die ersten 15 Mitgliedsländer der Europäischen Union

(***) ohne Polen

3. Tabelle Altersverteilung (Datenstand Dez 2007) - 06040807 Zehlendorf-Eiche

Altersgruppen	Absolute Zahlen	Prozentualer Anteil pro Jahrgang (LOR)	Prozentualer Anteil pro Jahrgang (Berlin gesamt)
0-1	43	0,8%	0,9 %
1-3	80	0,7%	0,9 %
3-5	112	1,0%	0,8 %
5-6	28	0,5%	0,8 %
6-7	56	1,0%	0,8 %
7-8	52	0,9%	0,8 %
8-10	103	0,9%	0,8 %
10-12	124	1,1%	0,8 %
12-14	89	0,8%	0,7 %
14-15	35	0,6%	0,7 %
15-18	156	0,9%	0,9 %
18-21	160	1,0%	1,1 %
21-25	185	0,8%	1,3 %
25-27	89	0,8%	1,6 %
27-30	123	0,7%	1,6 %
30-35	224	0,8%	1,4 %
35-40	335	1,2%	1,5 %
40-45	443	1,6%	1,8 %
45-50	444	1,6%	1,6 %
50-55	303	1,1%	1,3 %
55-60	408	1,5%	1,3 %
60-63	173	1,0%	1,0 %
63-65	188	1,7%	1,3 %
65-67	215	1,9%	1,4 %
67-70	240	1,5%	1,3 %
70-75	319	1,2%	1,0 %
75-80	219	0,8%	0,6 %
80-85	266	1,0%	0,4 %
85-90	186	0,7%	0,3 %
90-95	86	0,3%	0,1 %
über 95	32	---	---
Gesamt	5516		



Lebensweltlich orientierte Räume im Bezirk Steglitz-Zehlendorf

