

**BEVÖLKERUNGSSTRUKTUR**  
im „Lebensweltlich orientierten Planungsraum“ (LOR)  
**Nr. 07020201 Bayerischer Platz**  
Bezirk: Tempelhof-Schöneberg

**Migrationshintergrund, Staatsangehörigkeit und Altersverteilung**

**1. Tabelle Migrationshintergrund \* (Datenstand Juni 2008)**

Migrationshintergrund (MHG)	Absolute Zahl	Prozentwert	Berliner Durchschnitt
Ausländische Staatsangehörigkeit	1695	16,2%	14,1%
Deutsche mit MHG	1421	13,6%	11,8%
Deutsche ohne MHG	7334	70,2%	74,1%
Gesamtzahl der Bewohner	10450		

- (\*) In der **Einwohnerregisterstatistik** werden als Personen mit **Migrationshintergrund** ausgewiesen:
1. Ausländer
  2. Deutsche mit Migrationshintergrund
    - Deutsche mit ausländischem Geburtsland oder Einbürgerungskennzeichen oder Optionskennzeichen (im Inland geborene Kinder ausländischer Eltern erhalten seit dem 1. Januar 2000 unter den in § 4 Abs. 3 Staatsangehörigkeitsgesetz (StAG) genannten Voraussetzungen zunächst die deutsche Staatsangehörigkeit (Optionsregelung));
    - Deutsche unter 18 Jahren ohne eigene Migrationsmerkmale mit ausländischem Geburtsland oder Einbürgerungskennzeichen zumindest eines Elternteils, wenn die Person an der Adresse der Eltern/des Elternteils gemeldet ist.

**2. Tabelle Staatsangehörigkeit ausgewählter Länder (Datenstand Dez. 2007)**

von insgesamt 10.354 Bewohnern des entsprechenden Planungsraums

Staatsangehörigkeit	Absolute Zahl	Prozentwert	Berliner Durchschnitt
„Ausländeranteil“* insgesamt	1.236	11,9%	11,1 %
Arabische Länder	55	0,5%	1,0 %
Ex-Jugoslawien	198	1,9%	1,5 %
Russland	130	1,3%	1,0 %
EU 15 (alt) **	365	3,5%	2,3 %
EU 16-25 (Erweiterung 2004) ***	46	0,4%	0,3 %
EU 26-27 (Erweiterung 2007) ***	21	0,2%	0,3 %
Polen	126	1,2%	1,3 %
Türken	295	2,8%	3,4 %

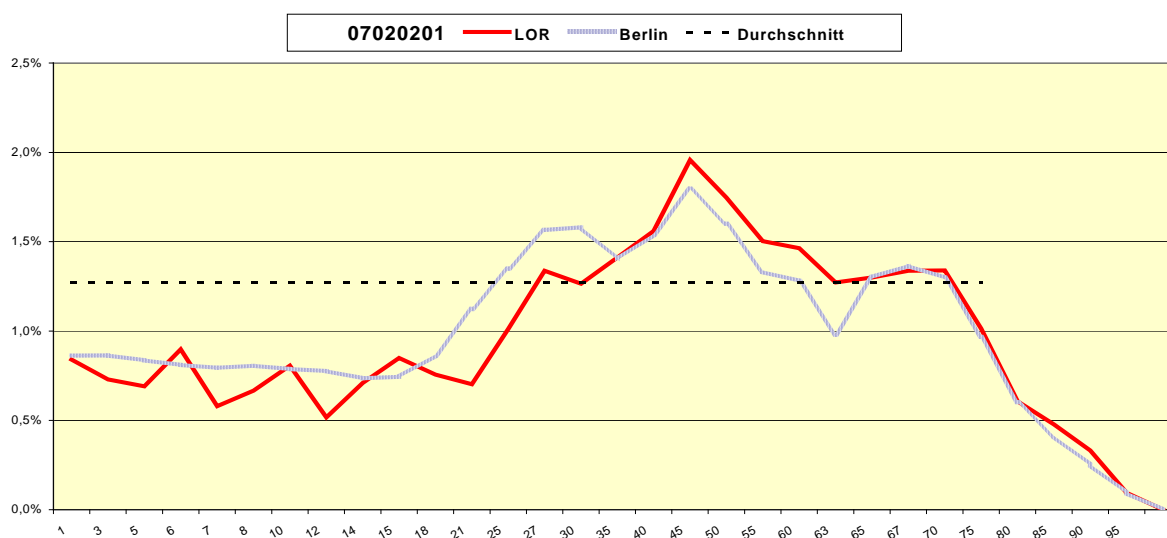
(\*) in dieser Zahl sind nicht die Menschen mit der Staatsangehörigkeit von Ländern enthalten, die nicht gesondert erfasst wurden. Insofern ist der wirkliche Ausländeranteil höher als die hier errechnete Zahl (vgl. Tabelle zum Migrationshintergrund, s.o.l.

(\*\*) = die ersten 15 Mitgliedsländer der Europäischen Union

(\*\*\*) ohne Polen

### 3. Tabelle Altersverteilung (Datenstand Dez 2007) - 07020201 Bayerischer Platz

Altersgruppen	Absolute Zahlen	Prozentualer Anteil pro Jahrgang (LOR)	Prozentualer Anteil pro Jahrgang (Berlin gesamt)
0-1	87	0,8%	0,9 %
1-3	151	0,7%	0,9 %
3-5	143	0,7%	0,8 %
5-6	93	0,9%	0,8 %
6-7	60	0,6%	0,8 %
7-8	69	0,7%	0,8 %
8-10	167	0,8%	0,8 %
10-12	107	0,5%	0,8 %
12-14	147	0,7%	0,7 %
14-15	88	0,8%	0,7 %
15-18	235	0,8%	0,9 %
18-21	218	0,7%	1,1 %
21-25	419	1,0%	1,3 %
25-27	277	1,3%	1,6 %
27-30	393	1,3%	1,6 %
30-35	731	1,4%	1,4 %
35-40	807	1,6%	1,5 %
40-45	1013	2,0%	1,8 %
45-50	904	1,7%	1,6 %
50-55	778	1,5%	1,3 %
55-60	758	1,5%	1,3 %
60-63	395	1,3%	1,0 %
63-65	269	1,3%	1,3 %
65-67	277	1,3%	1,4 %
67-70	416	1,3%	1,3 %
70-75	525	1,0%	1,0 %
75-80	314	0,6%	0,6 %
80-85	247	0,5%	0,4 %
85-90	172	0,3%	0,3 %
90-95	49	0,1%	0,1 %
über 95	45	---	---
<b>Gesamt</b>	<b>10354</b>		



# Lebensweltlich orientierte Räume im Bezirk Tempelhof-Schöneberg

