

**BEVÖLKERUNGSSTRUKTUR**  
im „Lebensweltlich orientierten Planungsraum“ (LOR)  
**Nr. 07030303 Grazer Platz**  
Bezirk: Tempelhof-Schöneberg

**Migrationshintergrund, Staatsangehörigkeit und Altersverteilung**

**1. Tabelle Migrationshintergrund \* (Datenstand Juni 2008)**

Migrationshintergrund (MHG)	Absolute Zahl	Prozentwert	Berliner Durchschnitt
Ausländische Staatsangehörigkeit	2433	20,9%	14,1%
Deutsche mit MHG	2014	17,3%	11,8%
Deutsche ohne MHG	7201	61,8%	74,1%
Gesamtzahl der Bewohner	11648		

- (\*) In der **Einwohnerregisterstatistik** werden als Personen mit **Migrationshintergrund** ausgewiesen:
1. Ausländer
  2. Deutsche mit Migrationshintergrund
    - Deutsche mit ausländischem Geburtsland oder Einbürgerungskennzeichen oder Optionskennzeichen (im Inland geborene Kinder ausländischer Eltern erhalten seit dem 1. Januar 2000 unter den in § 4 Abs. 3 Staatsangehörigkeitsgesetz (StAG) genannten Voraussetzungen zunächst die deutsche Staatsangehörigkeit (Optionsregelung));
    - Deutsche unter 18 Jahren ohne eigene Migrationsmerkmale mit ausländischem Geburtsland oder Einbürgerungskennzeichen zumindest eines Elternteils, wenn die Person an der Adresse der Eltern/des Elternteils gemeldet ist.

**2. Tabelle Staatsangehörigkeit ausgewählter Länder (Datenstand Dez. 2007)**

von insgesamt 11.629 Bewohnern des entsprechenden Planungsraums

Staatsangehörigkeit	Absolute Zahl	Prozentwert	Berliner Durchschnitt
„Ausländeranteil“* insgesamt	2.067	17,8%	11,1 %
Arabische Länder	159	1,4%	1,0 %
Ex-Jugoslawien	234	2,0%	1,5 %
Russland	83	0,7%	1,0 %
EU 15 (alt) **	232	2,0%	2,3 %
EU 16-25 (Erweiterung 2004) ***	21	0,2%	0,3 %
EU 26-27 (Erweiterung 2007) ***	24	0,2%	0,3 %
Polen	202	1,7%	1,3 %
Türken	1.112	9,6%	3,4 %

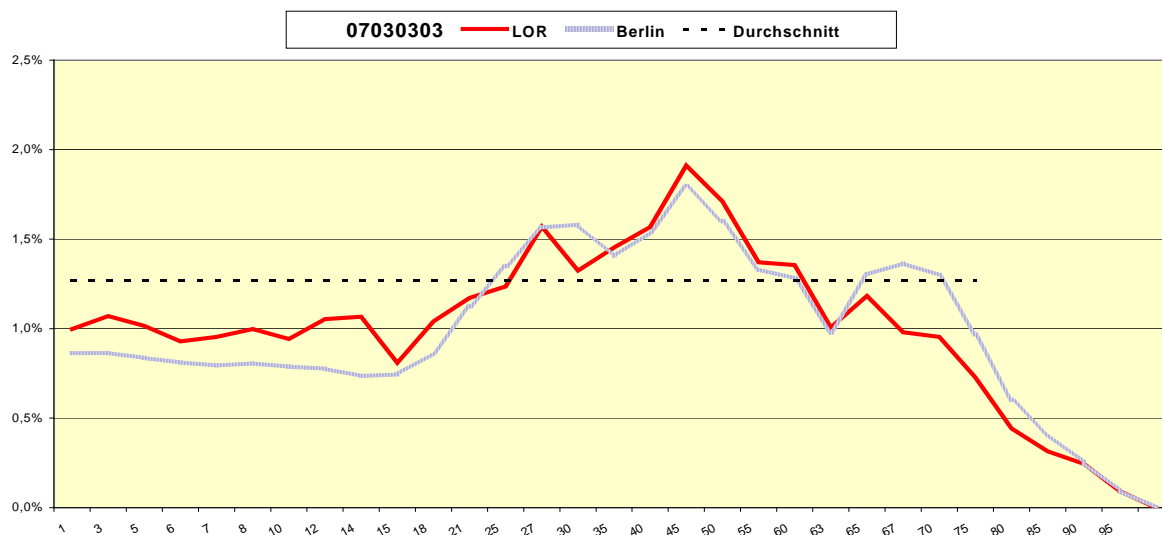
(\*) in dieser Zahl sind nicht die Menschen mit der Staatsangehörigkeit von Ländern enthalten, die nicht gesondert erfasst wurden. Insofern ist der wirkliche Ausländeranteil höher als die hier errechnete Zahl (vgl. Tabelle zum Migrationshintergrund, s.o.l.

(\*\*) = die ersten 15 Mitgliedsländer der Europäischen Union

(\*\*\*) ohne Polen

### 3. Tabelle Altersverteilung (Datenstand Dez 2007) - 07030303 Grazer Platz

Altersgruppen	Absolute Zahlen	Prozentualer Anteil pro Jahrgang (LOR)	Prozentualer Anteil pro Jahrgang (Berlin gesamt)
0-1	116	1,0%	0,9 %
1-3	249	1,1%	0,9 %
3-5	236	1,0%	0,8 %
5-6	108	0,9%	0,8 %
6-7	111	1,0%	0,8 %
7-8	116	1,0%	0,8 %
8-10	219	0,9%	0,8 %
10-12	245	1,1%	0,8 %
12-14	248	1,1%	0,7 %
14-15	94	0,8%	0,7 %
15-18	363	1,0%	0,9 %
18-21	409	1,2%	1,1 %
21-25	575	1,2%	1,3 %
25-27	365	1,6%	1,6 %
27-30	462	1,3%	1,6 %
30-35	845	1,5%	1,4 %
35-40	911	1,6%	1,5 %
40-45	1111	1,9%	1,8 %
45-50	995	1,7%	1,6 %
50-55	797	1,4%	1,3 %
55-60	788	1,4%	1,3 %
60-63	351	1,0%	1,0 %
63-65	275	1,2%	1,3 %
65-67	228	1,0%	1,4 %
67-70	333	1,0%	1,3 %
70-75	423	0,7%	1,0 %
75-80	257	0,4%	0,6 %
80-85	183	0,3%	0,4 %
85-90	142	0,2%	0,3 %
90-95	53	0,1%	0,1 %
über 95	21	---	---
<b>Gesamt</b>	<b>11629</b>		



# Lebensweltlich orientierte Räume im Bezirk Tempelhof-Schöneberg

