

**BEVÖLKERUNGSSTRUKTUR**  
im „Lebensweltlich orientierten Planungsraum“ (LOR)  
**Nr. 07040401 Neu-Tempelhof**  
Bezirk: Tempelhof-Schöneberg

**Migrationshintergrund, Staatsangehörigkeit und Altersverteilung**

**1. Tabelle Migrationshintergrund \* (Datenstand Juni 2008)**

Migrationshintergrund (MHG)	Absolute Zahl	Prozentwert	Berliner Durchschnitt
Ausländische Staatsangehörigkeit	2199	14,1%	14,1%
Deutsche mit MHG	2473	15,8%	11,8%
Deutsche ohne MHG	10951	70,1%	74,1%
Gesamtzahl der Bewohner	15623		

(\*) In der **Einwohnerregisterstatistik** werden als Personen mit **Migrationshintergrund** ausgewiesen:

1. Ausländer
2. Deutsche mit Migrationshintergrund
  - Deutsche mit ausländischem Geburtsland oder Einbürgerungskennzeichen oder Optionskennzeichen (im Inland geborene Kinder ausländischer Eltern erhalten seit dem 1. Januar 2000 unter den in § 4 Abs. 3 Staatsangehörigkeitsgesetz (StAG) genannten Voraussetzungen zunächst die deutsche Staatsangehörigkeit (Optionsregelung));
  - Deutsche unter 18 Jahren ohne eigene Migrationsmerkmale mit ausländischem Geburtsland oder Einbürgerungskennzeichen zumindest eines Elternteils, wenn die Person an der Adresse der Eltern/des Elternteils gemeldet ist.

**2. Tabelle Staatsangehörigkeit ausgewählter Länder (Datenstand Dez. 2007)**

von insgesamt 15.556 Bewohnern des entsprechenden Planungsraums

Staatsangehörigkeit	Absolute Zahl	Prozentwert	Berliner Durchschnitt
„Ausländeranteil“* insgesamt	1.829	11,8%	11,1 %
Arabische Länder	104	0,7%	1,0 %
Ex-Jugoslawien	212	1,4%	1,5 %
Russland	65	0,4%	1,0 %
EU 15 (alt) **	311	2,0%	2,3 %
EU 16-25 (Erweiterung 2004) ***	34	0,2%	0,3 %
EU 26-27 (Erweiterung 2007) ***	23	0,1%	0,3 %
Polen	260	1,7%	1,3 %
Türken	820	5,3%	3,4 %

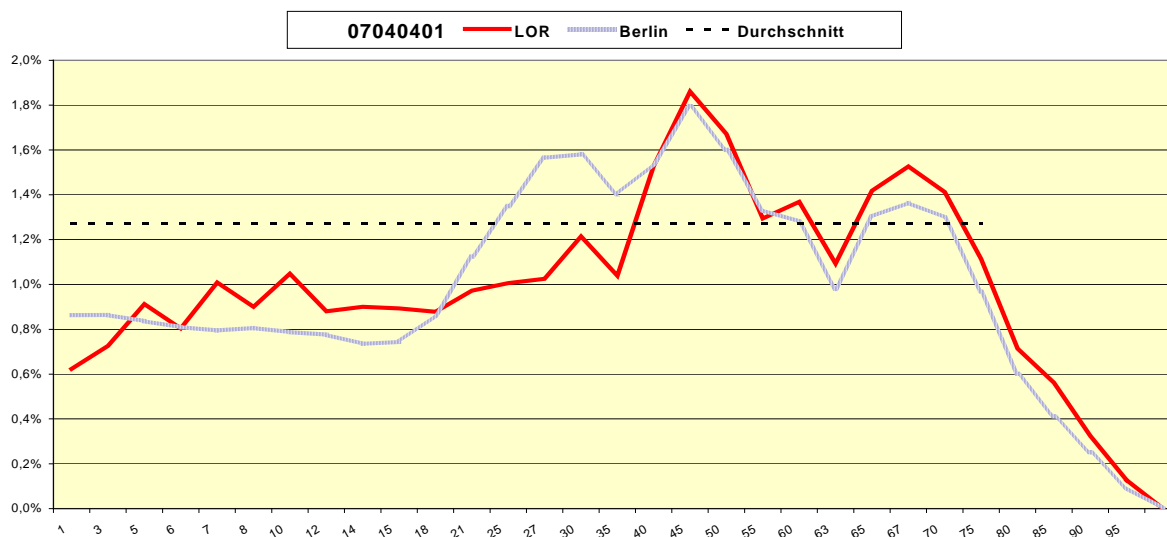
(\*) in dieser Zahl sind nicht die Menschen mit der Staatsangehörigkeit von Ländern enthalten, die nicht gesondert erfasst wurden. Insofern ist der wirkliche Ausländeranteil höher als die hier errechnete Zahl (vgl. Tabelle zum Migrationshintergrund, s.o.l.

(\*\*) = die ersten 15 Mitgliedsländer der Europäischen Union

(\*\*\*) ohne Polen

### 3. Tabelle Altersverteilung (Datenstand Dez 2007) - 07040401 Neu-Tempelhof

Altersgruppen	Absolute Zahlen	Prozentualer Anteil pro Jahrgang (LOR)	Prozentualer Anteil pro Jahrgang (Berlin gesamt)
0-1	97	0,6%	0,9 %
1-3	226	0,7%	0,9 %
3-5	284	0,9%	0,8 %
5-6	125	0,8%	0,8 %
6-7	157	1,0%	0,8 %
7-8	140	0,9%	0,8 %
8-10	326	1,0%	0,8 %
10-12	274	0,9%	0,8 %
12-14	280	0,9%	0,7 %
14-15	139	0,9%	0,7 %
15-18	410	0,9%	0,9 %
18-21	454	1,0%	1,1 %
21-25	626	1,0%	1,3 %
25-27	319	1,0%	1,6 %
27-30	567	1,2%	1,6 %
30-35	808	1,0%	1,4 %
35-40	1188	1,5%	1,5 %
40-45	1447	1,9%	1,8 %
45-50	1300	1,7%	1,6 %
50-55	1007	1,3%	1,3 %
55-60	1064	1,4%	1,3 %
60-63	510	1,1%	1,0 %
63-65	441	1,4%	1,3 %
65-67	475	1,5%	1,4 %
67-70	659	1,4%	1,3 %
70-75	866	1,1%	1,0 %
75-80	555	0,7%	0,6 %
80-85	437	0,6%	0,4 %
85-90	253	0,3%	0,3 %
90-95	98	0,1%	0,1 %
über 95	24	---	---
<b>Gesamt</b>	<b>15556</b>		



# Lebensweltlich orientierte Räume im Bezirk Tempelhof-Schöneberg

