

# BEVÖLKERUNGSSTRUKTUR

im „Lebensweltlich orientierten Planungsraum“ (LOR)

Nr. 07040404 Marienhöhe

Bezirk: Tempelhof-Schöneberg

## Migrationshintergrund, Staatsangehörigkeit und Altersverteilung

1. Tabelle Migrationshintergrund \* (Datenstand Juni 2008)

| Migrationshintergrund (MHG)      | Absolute Zahl | Prozentwert | Berliner Durchschnitt |
|----------------------------------|---------------|-------------|-----------------------|
| Ausländische Staatsangehörigkeit | 496           | 10,1%       | 14,1%                 |
| Deutsche mit MHG                 | 498           | 10,1%       | 11,8%                 |
| Deutsche ohne MHG                | 3918          | 79,8%       | 74,1%                 |
| Gesamtzahl der Bewohner          | 4912          |             |                       |

(\*) In der **Einwohnerregisterstatistik** werden als Personen mit **Migrationshintergrund** ausgewiesen:

1. Ausländer
2. Deutsche mit Migrationshintergrund
  - Deutsche mit ausländischem Geburtsland oder Einbürgerungskennzeichen oder Optionskennzeichen (im Inland geborene Kinder ausländischer Eltern erhalten seit dem 1. Januar 2000 unter den in § 4 Abs. 3 Staatsangehörigkeitsgesetz (StAG) genannten Voraussetzungen zunächst die deutsche Staatsangehörigkeit (Optionsregelung));
  - Deutsche unter 18 Jahren ohne eigene Migrationsmerkmale mit ausländischem Geburtsland oder Einbürgerungskennzeichen zumindest eines Elternteils, wenn die Person an der Adresse der Eltern/des Elternteils gemeldet ist.

2. Tabelle Staatsangehörigkeit ausgewählter Länder (Datenstand Dez. 2007)

von insgesamt 4.935 Bewohnern des entsprechenden Planungsraums

| Staatsangehörigkeit             | Absolute Zahl | Prozentwert | Berliner Durchschnitt |
|---------------------------------|---------------|-------------|-----------------------|
| „Ausländeranteil“* insgesamt    | 447           | 9,1%        | 11,1 %                |
| Arabische Länder                | 28            | 0,6%        | 1,0 %                 |
| Ex-Jugoslawien                  | 92            | 1,9%        | 1,5 %                 |
| Russland                        | 25            | 0,5%        | 1,0 %                 |
| EU 15 (alt) **                  | 66            | 1,3%        | 2,3 %                 |
| EU 16-25 (Erweiterung 2004) *** | 3             | 0,1%        | 0,3 %                 |
| EU 26-27 (Erweiterung 2007) *** | 9             | 0,2%        | 0,3 %                 |
| Polen                           | 48            | 1,0%        | 1,3 %                 |
| Türken                          | 176           | 3,6%        | 3,4 %                 |

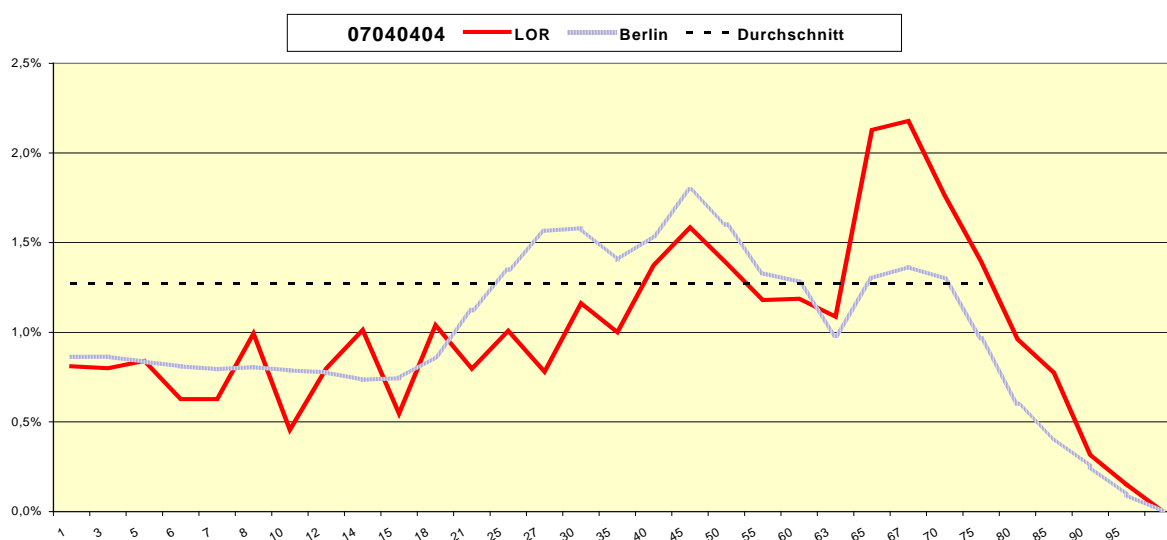
(\*) in dieser Zahl sind nicht die Menschen mit der Staatsangehörigkeit von Ländern enthalten, die nicht gesondert erfasst wurden. Insofern ist der wirkliche Ausländeranteil höher als die hier errechnete Zahl (vgl. Tabelle zum Migrationshintergrund, s.o.l.

(\*\*) = die ersten 15 Mitgliedsländer der Europäischen Union

(\*\*\*) ohne Polen

### 3. Tabelle Altersverteilung (Datenstand Dez 2007) - 07040404 Marienhöhe

| Altersgruppen | Absolute Zahlen | Prozentualer Anteil pro Jahrgang (LOR) | Prozentualer Anteil pro Jahrgang (Berlin gesamt) |
|---------------|-----------------|----------------------------------------|--------------------------------------------------|
| 0-1           | 40              | 0,8%                                   | 0,9 %                                            |
| 1-3           | 79              | 0,8%                                   | 0,9 %                                            |
| 3-5           | 83              | 0,8%                                   | 0,8 %                                            |
| 5-6           | 31              | 0,6%                                   | 0,8 %                                            |
| 6-7           | 31              | 0,6%                                   | 0,8 %                                            |
| 7-8           | 49              | 1,0%                                   | 0,8 %                                            |
| 8-10          | 45              | 0,5%                                   | 0,8 %                                            |
| 10-12         | 79              | 0,8%                                   | 0,8 %                                            |
| 12-14         | 100             | 1,0%                                   | 0,7 %                                            |
| 14-15         | 27              | 0,5%                                   | 0,7 %                                            |
| 15-18         | 154             | 1,0%                                   | 0,9 %                                            |
| 18-21         | 118             | 0,8%                                   | 1,1 %                                            |
| 21-25         | 199             | 1,0%                                   | 1,3 %                                            |
| 25-27         | 77              | 0,8%                                   | 1,6 %                                            |
| 27-30         | 172             | 1,2%                                   | 1,6 %                                            |
| 30-35         | 247             | 1,0%                                   | 1,4 %                                            |
| 35-40         | 339             | 1,4%                                   | 1,5 %                                            |
| 40-45         | 391             | 1,6%                                   | 1,8 %                                            |
| 45-50         | 342             | 1,4%                                   | 1,6 %                                            |
| 50-55         | 291             | 1,2%                                   | 1,3 %                                            |
| 55-60         | 293             | 1,2%                                   | 1,3 %                                            |
| 60-63         | 161             | 1,1%                                   | 1,0 %                                            |
| 63-65         | 210             | 2,1%                                   | 1,3 %                                            |
| 65-67         | 215             | 2,2%                                   | 1,4 %                                            |
| 67-70         | 261             | 1,8%                                   | 1,3 %                                            |
| 70-75         | 344             | 1,4%                                   | 1,0 %                                            |
| 75-80         | 237             | 1,0%                                   | 0,6 %                                            |
| 80-85         | 191             | 0,8%                                   | 0,4 %                                            |
| 85-90         | 78              | 0,3%                                   | 0,3 %                                            |
| 90-95         | 37              | 0,1%                                   | 0,1 %                                            |
| über 95       | 14              | ---                                    | ---                                              |
| <b>Gesamt</b> | <b>4935</b>     |                                        |                                                  |



# Lebensweltlich orientierte Räume im Bezirk Tempelhof-Schöneberg

