

BEVÖLKERUNGSSTRUKTUR
im „Lebensweltlich orientierten Planungsraum“ (LOR)
Nr. 07060604 Marienfelde Süd
Bezirk: Tempelhof-Schöneberg

Migrationshintergrund, Staatsangehörigkeit und Altersverteilung

1. Tabelle Migrationshintergrund * (Datenstand Juni 2008)

Migrationshintergrund (MHG)	Absolute Zahl	Prozentwert	Berliner Durchschnitt
Ausländische Staatsangehörigkeit	1307	9,6%	14,1%
Deutsche mit MHG	3038	22,3%	11,8%
Deutsche ohne MHG	9300	68,2%	74,1%
Gesamtzahl der Bewohner	13645		

(*) In der **Einwohnerregisterstatistik** werden als Personen mit **Migrationshintergrund** ausgewiesen:

1. Ausländer
2. Deutsche mit Migrationshintergrund
 - Deutsche mit ausländischem Geburtsland oder Einbürgerungskennzeichen oder Optionskennzeichen (im Inland geborene Kinder ausländischer Eltern erhalten seit dem 1. Januar 2000 unter den in § 4 Abs. 3 Staatsangehörigkeitsgesetz (StAG) genannten Voraussetzungen zunächst die deutsche Staatsangehörigkeit (Optionsregelung));
 - Deutsche unter 18 Jahren ohne eigene Migrationsmerkmale mit ausländischem Geburtsland oder Einbürgerungskennzeichen zumindest eines Elternteils, wenn die Person an der Adresse der Eltern/des Elternteils gemeldet ist.

2. Tabelle Staatsangehörigkeit ausgewählter Länder (Datenstand Dez. 2007)

von insgesamt 13.690 Bewohnern des entsprechenden Planungsraums

Staatsangehörigkeit	Absolute Zahl	Prozentwert	Berliner Durchschnitt
„Ausländeranteil“* insgesamt	1.124	8,2%	11,1 %
Arabische Länder	58	0,4%	1,0 %
Ex-Jugoslawien	132	1,0%	1,5 %
Russland	212	1,5%	1,0 %
EU 15 (alt) **	97	0,7%	2,3 %
EU 16-25 (Erweiterung 2004) ***	37	0,3%	0,3 %
EU 26-27 (Erweiterung 2007) ***	3	0,0%	0,3 %
Polen	316	2,3%	1,3 %
Türken	269	2,0%	3,4 %

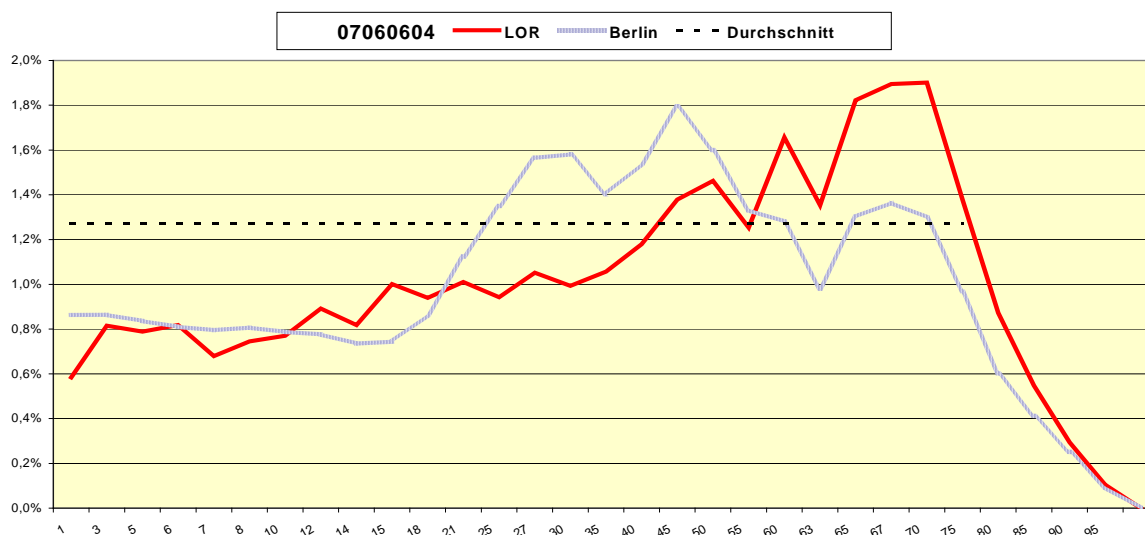
(*) in dieser Zahl sind nicht die Menschen mit der Staatsangehörigkeit von Ländern enthalten, die nicht gesondert erfasst wurden. Insofern ist der wirkliche Ausländeranteil höher als die hier errechnete Zahl (vgl. Tabelle zum Migrationshintergrund, s.o.l.

(**) = die ersten 15 Mitgliedsländer der Europäischen Union

(***) ohne Polen

3. Tabelle Altersverteilung (Datenstand Dez 2007) - 07060604 Marienfelde Süd

Altersgruppen	Absolute Zahlen	Prozentualer Anteil pro Jahrgang (LOR)	Prozentualer Anteil pro Jahrgang (Berlin gesamt)
0-1	80	0,6%	0,9 %
1-3	223	0,8%	0,9 %
3-5	216	0,8%	0,8 %
5-6	112	0,8%	0,8 %
6-7	93	0,7%	0,8 %
7-8	102	0,7%	0,8 %
8-10	211	0,8%	0,8 %
10-12	244	0,9%	0,8 %
12-14	224	0,8%	0,7 %
14-15	137	1,0%	0,7 %
15-18	386	0,9%	0,9 %
18-21	415	1,0%	1,1 %
21-25	516	0,9%	1,3 %
25-27	288	1,1%	1,6 %
27-30	408	1,0%	1,6 %
30-35	723	1,1%	1,4 %
35-40	807	1,2%	1,5 %
40-45	944	1,4%	1,8 %
45-50	1001	1,5%	1,6 %
50-55	858	1,3%	1,3 %
55-60	1134	1,7%	1,3 %
60-63	556	1,4%	1,0 %
63-65	499	1,8%	1,3 %
65-67	519	1,9%	1,4 %
67-70	781	1,9%	1,3 %
70-75	943	1,4%	1,0 %
75-80	597	0,9%	0,6 %
80-85	375	0,5%	0,4 %
85-90	201	0,3%	0,3 %
90-95	71	0,1%	0,1 %
über 95	26	---	---
Gesamt	13690		



Lebensweltlich orientierte Räume im Bezirk Tempelhof-Schöneberg

