

BEVÖLKERUNGSSTRUKTUR
im „Lebensweltlich orientierten Planungsraum“ (LOR)
Nr. 11010308 Zingster Straße Ost
Bezirk: Lichtenberg

Migrationshintergrund, Staatsangehörigkeit und Altersverteilung

1. Tabelle Migrationshintergrund * (Datenstand Juni 2008)

Migrationshintergrund (MHG)	Absolute Zahl	Prozentwert	Berliner Durchschnitt
Ausländische Staatsangehörigkeit	648	5,8%	14,1%
Deutsche mit MHG	1115	10,0%	11,8%
Deutsche ohne MHG	9344	84,1%	74,1%
Gesamtzahl der Bewohner	11107		

- (*) In der **Einwohnerregisterstatistik** werden als Personen mit **Migrationshintergrund** ausgewiesen:
1. Ausländer
 2. Deutsche mit Migrationshintergrund
 - Deutsche mit ausländischem Geburtsland oder Einbürgerungskennzeichen oder Optionskennzeichen (im Inland geborene Kinder ausländischer Eltern erhalten seit dem 1. Januar 2000 unter den in § 4 Abs. 3 Staatsangehörigkeitsgesetz (StAG) genannten Voraussetzungen zunächst die deutsche Staatsangehörigkeit (Optionsregelung));
 - Deutsche unter 18 Jahren ohne eigene Migrationsmerkmale mit ausländischem Geburtsland oder Einbürgerungskennzeichen zumindest eines Elternteils, wenn die Person an der Adresse der Eltern/des Elternteils gemeldet ist.

2. Tabelle Staatsangehörigkeit ausgewählter Länder (Datenstand Dez. 2007)

von insgesamt 11.169 Bewohnern des entsprechenden Planungsraums

Staatsangehörigkeit	Absolute Zahl	Prozentwert	Berliner Durchschnitt
„Ausländeranteil“* insgesamt	323	2,9%	11,1 %
Arabische Länder	12	0,1%	1,0 %
Ex-Jugoslawien	103	0,9%	1,5 %
Russland	126	1,1%	1,0 %
EU 15 (alt) **	22	0,2%	2,3 %
EU 16-25 (Erweiterung 2004) ***	15	0,1%	0,3 %
EU 26-27 (Erweiterung 2007) ***	3	0,0%	0,3 %
Polen	21	0,2%	1,3 %
Türken	21	0,2%	3,4 %

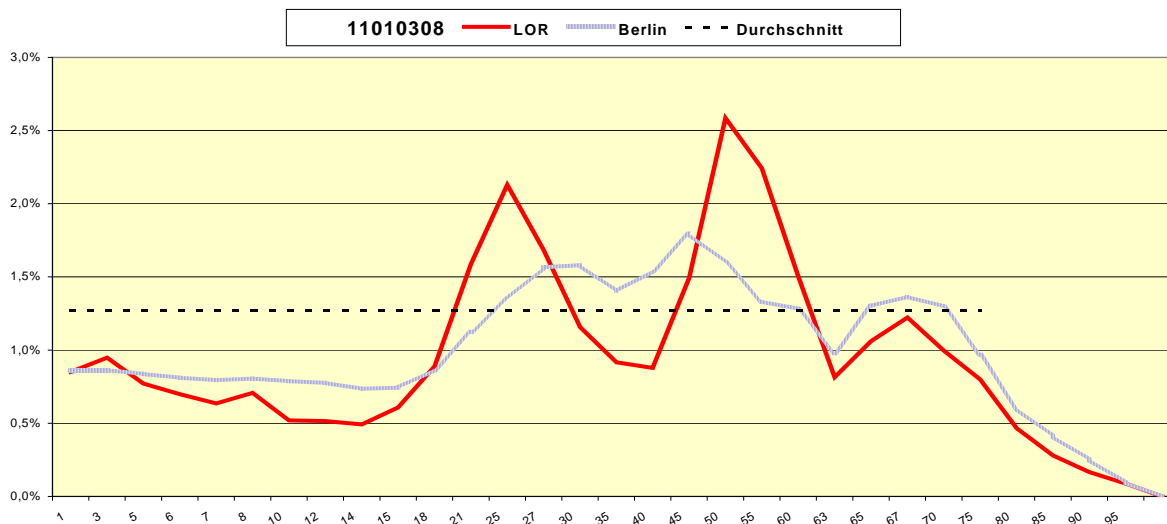
(*) in dieser Zahl sind nicht die Menschen mit der Staatsangehörigkeit von Ländern enthalten, die nicht gesondert erfasst wurden. Insofern ist der wirkliche Ausländeranteil höher als die hier errechnete Zahl (vgl. Tabelle zum Migrationshintergrund, s.o.l.

(**) = die ersten 15 Mitgliedsländer der Europäischen Union

(***) ohne Polen

3. Tabelle Altersverteilung (Datenstand Dez 2007) - 11010308 Zingster Straße Ost

Altersgruppen	Absolute Zahlen	Prozentualer Anteil pro Jahrgang (LOR)	Prozentualer Anteil pro Jahrgang (Berlin gesamt)
0-1	95	0,9%	0,9 %
1-3	212	0,9%	0,9 %
3-5	172	0,8%	0,8 %
5-6	78	0,7%	0,8 %
6-7	71	0,6%	0,8 %
7-8	79	0,7%	0,8 %
8-10	116	0,5%	0,8 %
10-12	115	0,5%	0,8 %
12-14	110	0,5%	0,7 %
14-15	68	0,6%	0,7 %
15-18	298	0,9%	0,9 %
18-21	532	1,6%	1,1 %
21-25	951	2,1%	1,3 %
25-27	376	1,7%	1,6 %
27-30	388	1,2%	1,6 %
30-35	512	0,9%	1,4 %
35-40	490	0,9%	1,5 %
40-45	834	1,5%	1,8 %
45-50	1444	2,6%	1,6 %
50-55	1253	2,2%	1,3 %
55-60	839	1,5%	1,3 %
60-63	273	0,8%	1,0 %
63-65	237	1,1%	1,3 %
65-67	273	1,2%	1,4 %
67-70	334	1,0%	1,3 %
70-75	446	0,8%	1,0 %
75-80	260	0,5%	0,6 %
80-85	156	0,3%	0,4 %
85-90	93	0,2%	0,3 %
90-95	49	0,1%	0,1 %
über 95	15	---	---
Gesamt	11169		



Quelle: Amt für Statistik Berlin-Brandenburg (2008)
 © für diese Auswertung: Verband für sozial-kulturelle Arbeit (2008)

