

Planungsraum (LOR): **Wriezener Bahnhof/Entwicklungsgebiet 02040703**

<Bezirk: **Friedrichshain-Kreuzberg** / Prognoseraum: **Friedrichshain West** / Bezirksregion: **Karl-Marx-Allee-Süd**>

Sozialdaten aus dem **Monitoring Soziale Stadtentwicklung 2009**

Am 31.12.2008 lebten in diesem Planungsraum 526 Menschen (von insgesamt 3.362.842 Berlinern)

Lt. Monitoring (**SenStadt**) gehört dieser Planungsraum zum Gebietstyp 4 = Status sehr niedrig

Für 434 von den insgesamt 447 Planungsräumen gibt es im Monitoring ein Ranking. Dieser Planungsraum erhält dabei den Rang **417** (d.h. auf einer Skala von 1-100 stünde er umgerechnet bei **96,1**).

In den folgenden Tabellen werden Sozialdaten des Gebietes jeweils mit dem Berliner Durchschnitt verglichen.

Statusfaktoren		
		Berliner Durchschnitt
Arbeitslosenquote insgesamt	15,9 %	9,4 %
Arbeitslose unter 25	12,3 %	5,8 %
Langzeitarbeitslose	5,1 %	3,4 %
Existenzsicherungsempfänger ohne Arbeitslose	28,5 %	13,8 %
Existenzsicherungsempfänger unter 15 Jahren	66,7 %	37,4 %
Kinder + Jugendliche mit Migrationshintergrund	50,8 %	42,8 %

Dynamikfaktoren		
		Berliner Durchschnitt
Wanderungsvolumen	37,4 %	27,4 %
Wanderungssaldo	-0,8 %	0,4 %
Wanderungssaldo bei Kindern	-7,7 %	- 0,4 %
Veränderungen bei deutschen Hilfeempfängern	0,3 %	- 0,5 %
Veränderungen bei ausländ. Hilfeempfängern	0,4 %	0,0 %
Veränderungen bei der Kinderarmut	-0,7 %	- 1,2 %

Definitionen

Statusfaktoren	(alle Daten beziehen sich auf den Stichtag 31.12.2008)
Arbeitslosenquote insgesamt	Arbeitslose insgesamt in % der 15-65-jährigen Einwohnerinnen und Einwohner
Arbeitslose unter 25	Arbeitslose unter 25 Jahren in % der 15-65-jährigen Einwohnerinnen und Einwohner
Langzeitarbeitslose	Langzeitarbeitslose in % der 15-65-jährigen Einwohnerinnen und Einwohner
Aufstocker/innen	Nicht-arbeitslose Empfängerinnen und Empfänger von Existenzsicherungsleistungen in % der Einwohnerinnen und Einwohner
Grundsicherungsempfänger/innen	Nicht-erwerbsfähige Empfängerinnen und Empfänger von Existenzsicherungsleistungen in % der Einwohnerinnen und Einwohner unter 15 Jahren
Kinder + Jugendliche mit Migr.hintergr.	Einwohner und Einwohnerinnen mit Migrationshintergrund (*) unter 18 Jahren in % der Einwohnerinnen und Einwohner unter 18 Jahren
Dynamikfaktoren	(alle Daten beziehen sich auf das gesamte Jahr 2008)
Wanderungsvolumen	Wanderungsvolumen in % der Einwohnerinnen und Einwohner
Wanderungssaldo	Wanderungssaldo in % der Einwohnerinnen und Einwohner
Wanderungssaldo bei Kindern	Wanderungssaldo der Kinder unter 6 Jahren in % der Einwohnerinnen und Einwohner unter 6 Jahren
Veränd. bei dtsh. Hilfeempfängern	Veränderung des Anteils der deutschen Empfängerinnen und Empfänger von Existenzsicherungsleistungen in Prozentpunkten 2008 gegenüber dem Vorjahr
Veränd. bei ausländ. Hilfeempfängern	Veränderung des Anteils der ausländischen Empfängerinnen und Empfänger von Existenzsicherungsleistungen in Prozentpunkten 2008 gegenüber dem Vorjahr
Veränderungen bei der Kinder- und Jugendarmut	Veränderung des Anteils der nicht-erwerbsfähigen Empfänger von Existenzsicherungsleistungen unter 15 Jahren 2008 gegenüber dem Vorjahr

(*) Migrationshintergrund (Definition Amt für Statistik Berlin-Brandenburg)

In der Einwohnerregisterstatistik werden als Personen mit Migrationshintergrund ausgewiesen:

1. Ausländerinnen und Ausländer
2. Deutsche mit Migrationshintergrund

* Deutsche mit ausländischem Geburtsland oder Einbürgerungskennzeichen oder Optionskennzeichen (im Inland geborene Kinder ausländischer Eltern erhalten seit dem 1. Januar 2000 unter den in § 4 Abs. 3 Staatsangehörigkeitsgesetz (StAG) genannten Voraussetzungen zunächst die deutsche Staatsangehörigkeit (Optionsregelung))

* Deutsche unter 18 Jahren ohne eigene Migrationsmerkmale mit ausländischem Geburtsland oder Einbürgerungskennzeichen zumindest eines Elternteils, wenn die Person an der Adresse der Eltern/des Elternteils gemeldet ist.

Quelle: Monitoring Soziale Stadtentwicklung 2009, bearbeitet v. Prof. H. Häußermann u.a., Berlin Dez. 2009 (i.A. der Senatsverwaltung für Stadtentwicklung Berlin, Referat IA) - © für diese Auswertung VSKA (2010)

Planungsraum (LOR): **Wriezener Bahnh./Entwickl.-geb. (02040703)**
 <Bezirk: **Friedrichshain-Kreuzberg** / Prognoseraum: **Friedrichshain West** /
 Bezirksregion: **Karl-Marx-Allee-Süd**>

Sozialdaten aus dem **Sozialstrukturatlas 2009**

Lt. Sozialstrukturatlas (SenGes) gehört dieser Planungsraum in einer Skala von **1** (niedrig belastetes Gebiet) bis **7** (hoch belastetes Gebiet) zur Schicht Nr. **x**

Für 417 von insgesamt 447 Planungsräumen nimmt der Sozialstrukturatlas ein Ranking vor. Dieser Planungsraum erhält danach den Rang **x** (d.h. auf einer Skala von 1-100 stünde er bei **x**).

In den folgenden Tabellen werden Sozialdaten des Gebietes jeweils mit dem Berliner Durchschnitt verglichen.

Arbeitslosigkeit		
		Berliner Durchschnitt
Arbeitslosenquote insgesamt	x %	11,49 %
Empfänger von ALG 1	x %	2,50 %
Langzeitarbeitslose mit Hartz IV	x %	8,99 %
Arbeitslose Jugendliche (Hartz IV)	x %	5,47 %

Grundsicherungsempfänger/innen		
		Berliner Durchschnitt
im Alter von 18-64 Jahren	x %	0,69 %
im Alter ab 65	x %	3,87 %

Wanderungssaldo		
		Berliner Durchschnitt
Kinder unter 6 Jahren	x %	0,7 %

Gesundheit		
		Berliner Durchschnitt
vorzeitige Sterblichkeit / Jahr	x %	0,070 %
Krebsneuerkrankungen / Raucher / Jahr	x %	0,036 %

Erläuterungen und Definitionen

Arbeitslosigkeit	
Arbeitslosenquote insgesamt	Arbeitslosenquote (Arbeitslose an der Bevölkerung 15 - 64 Jahre) am 31.12.2006
Empfänger von ALG 1	Arbeitslose nach SGB III an der Bevölkerung (15 - 64 Jahre) am 31.12.2006
Langzeitarbeitslose mit Hartz IV	Arbeitslose nach SGB II an der Bevölkerung (15 - 64 Jahre) am 31.12.2006
Arbeitslose Jugendliche (Hartz IV)	Arbeitslose Jugendliche (unter 25 Jahre) nach SGB II an der Bevölkerung 15 - 24 Jahre am 31.12.2006
Grundsicherungsempfänger/innen	
im Alter von 18-64 Jahren	Empfänger von Grundsicherung SGB XII (außerhalb von Einrichtungen) an der Bevölkerung (18 - 64 Jahre) am 31.12.2006
im Alter ab 65	Empfänger von Grundsicherung SGB XII (außerhalb von Einrichtungen) an der Bevölkerung (ab 65 Jahre) am 31.12.2006
Wanderungssaldo	
Kinder unter 6 Jahren	Wanderungssaldo der Kinder je 100 der Bevölkerung (unter 6 Jahre) am 31.12.2006
Gesundheit	
vorzeitige Sterblichkeit / Jahr	Vorzeitige Sterblichkeit (0 - 64 Jahre) 2004 - 2006 – umgerechnet auf 1 Jahr und 100 Einwohner/innen (Eurobevölkerung alt)
Krebsneuerkrankungen / Raucher / Jahr	Neuerkrankungsrate an tabakassoziierten bösartigen Neubildungen 2003 – 2005 – umgerechnet auf 1 Jahr und 100 Einwohner/innen (Eurobevölkerung alt)

BEVÖLKERUNGSSTRUKTUR

im „Lebensweltlich orientierten Planungsraum“ (LOR)
Nr. 02040703 Wriezener Bahnhof/Entwicklungsgebiet
Bezirk: Friedrichshain-Kreuzberg

Migrationshintergrund, Staatsangehörigkeit und Altersverteilung

1. Tabelle Migrationshintergrund * (Datenstand Juni 2008)

Migrationshintergrund (MHG)	Absolute Zahl	Prozentwert	Berliner Durchschnitt
Ausländische Staatsangehörigkeit	98	19,0%	14,1%
Deutsche mit MHG	55	10,7%	11,8%
Deutsche ohne MHG	362	70,3%	74,1%
Gesamtzahl der Bewohner	515		

(*) In der **Einwohnerregisterstatistik** werden als Personen mit **Migrationshintergrund** ausgewiesen:

1. Ausländer
2. Deutsche mit Migrationshintergrund
 - Deutsche mit ausländischem Geburtsland oder Einbürgerungskennzeichen oder Optionskennzeichen (im Inland geborene Kinder ausländischer Eltern erhalten seit dem 1. Januar 2000 unter den in § 4 Abs. 3 Staatsangehörigkeitsgesetz (StAG) genannten Voraussetzungen zunächst die deutsche Staatsangehörigkeit (Optionsregelung));
 - Deutsche unter 18 Jahren ohne eigene Migrationsmerkmale mit ausländischem Geburtsland oder Einbürgerungskennzeichen zumindest eines Elternteils, wenn die Person an der Adresse der Eltern/des Elternteils gemeldet ist.

2. Tabelle Staatsangehörigkeit ausgewählter Länder (Datenstand Dez. 2007)

von insgesamt 530 Bewohnern des entsprechenden Planungsraums

Staatsangehörigkeit	Absolute Zahl	Prozentwert	Berliner Durchschnitt
„Ausländeranteil“* insgesamt	88	16,6%	11,1 %
Arabische Länder	9	1,7%	1,0 %
Ex-Jugoslawien	24	4,5%	1,5 %
Russland	6	1,1%	1,0 %
EU 15 (alt) **	12	2,3%	2,3 %
EU 16-25 (Erweiterung 2004) ***	0	0,0%	0,3 %
EU 26-27 (Erweiterung 2007) ***	3	0,6%	0,3 %
Polen	9	1,7%	1,3 %
Türken	25	4,7%	3,4 %

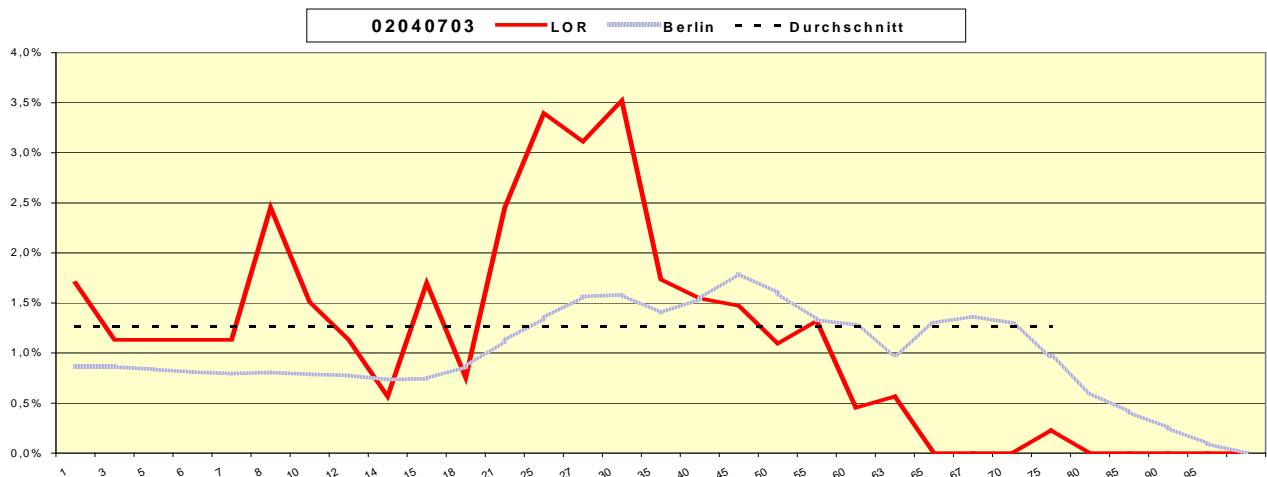
(*) in dieser Zahl sind nicht die Menschen mit der Staatsangehörigkeit von Ländern enthalten, die nicht gesondert erfasst wurden. Insofern ist der wirkliche Ausländeranteil höher als die hier errechnete Zahl (vgl. Tabelle zum Migrationshintergrund, s.o.l).

(**) = die ersten 15 Mitgliedsländer der Europäischen Union

(***) ohne Polen

**3. Tabelle Altersverteilung (Datenstand Dez 2007) - 02040703 Wriezener
Bahnhof/Entwicklungsgebiet**

Altersgruppen	Absolute Zahlen	Prozentualer Anteil pro Jahrgang (LOR)	Prozentualer Anteil pro Jahrgang (Berlin gesamt)
0-1	9	1,7%	0,9 %
1-3	12	1,1%	0,9 %
3-5	12	1,1%	0,8 %
5-6	6	1,1%	0,8 %
6-7	6	1,1%	0,8 %
7-8	13	2,5%	0,8 %
8-10	16	1,5%	0,8 %
10-12	12	1,1%	0,8 %
12-14	6	0,6%	0,7 %
14-15	9	1,7%	0,7 %
15-18	12	0,8%	0,9 %
18-21	39	2,5%	1,1 %
21-25	72	3,4%	1,3 %
25-27	33	3,1%	1,6 %
27-30	56	3,5%	1,6 %
30-35	46	1,7%	1,4 %
35-40	41	1,5%	1,5 %
40-45	39	1,5%	1,8 %
45-50	29	1,1%	1,6 %
50-55	35	1,3%	1,3 %
55-60	12	0,5%	1,3 %
60-63	9	0,6%	1,0 %
63-65	0	0,0%	1,3 %
65-67	0	0,0%	1,4 %
67-70	0	0,0%	1,3 %
70-75	6	0,2%	1,0 %
75-80	0	0,0%	0,6 %
80-85	0	0,0%	0,4 %
85-90	0	0,0%	0,3 %
90-95	0	0,0%	0,1 %
über 95	0	---	---
Gesamt	530		



Lebensweltlich orientierte Räume im Bezirk Friedrichshain-Kreuzberg

