

Planungsraum (LOR): **Humboldthain Süd 01033202**

<Bezirk: **Mitte** / Prognoseraum: **Gesundbrunnen** / Bezirksregion: **Brunnenstr. Nord**>

Sozialdaten aus dem **Monitoring Soziale Stadtentwicklung 2009**

Am 31.12.2008 lebten in diesem Planungsraum 9.273 Menschen (von insgesamt 3.362.842 Berlinern)

Lt. Monitoring (**SenStadt**) gehört dieser Planungsraum zum Gebietstyp 4+/- = Status sehr niedrig - Dynamik mittel

Für 434 von den insgesamt 447 Planungsräumen gibt es im Monitoring ein Ranking. Dieser Planungsraum erhält dabei den Rang **391** (d.h. auf einer Skala von 1-100 stünde er umgerechnet bei **90,1**).

In den folgenden Tabellen werden Sozialdaten des Gebietes jeweils mit dem Berliner Durchschnitt verglichen.

Statusfaktoren		
		Berliner Durchschnitt
Arbeitslosenquote insgesamt	14,0 %	9,4 %
Arbeitslose unter 25	7,9 %	5,8 %
Langzeitarbeitslose	4,5 %	3,4 %
Existenzsicherungsempfänger ohne Arbeitslose	24,4 %	13,8 %
Existenzsicherungsempfänger unter 15 Jahren	64,5 %	37,4 %
Kinder + Jugendliche mit Migrationshintergrund	80,6 %	42,8 %

Dynamikfaktoren		
		Berliner Durchschnitt
Wanderungsvolumen	25,6 %	27,4 %
Wanderungssaldo	1,0 %	0,4 %
Wanderungssaldo bei Kindern	1,3 %	- 0,4 %
Veränderungen bei deutschen Hilfeempfängern	-0,9 %	- 0,5 %
Veränderungen bei ausländ. Hilfeempfängern	1,2 %	0,0 %
Veränderungen bei der Kinderarmut	4,1 %	- 1,2 %

Definitionen

Statusfaktoren	(alle Daten beziehen sich auf den Stichtag 31.12.2008)
Arbeitslosenquote insgesamt	Arbeitslose insgesamt in % der 15-65-jährigen Einwohnerinnen und Einwohner
Arbeitslose unter 25	Arbeitslose unter 25 Jahren in % der 15-65-jährigen Einwohnerinnen und Einwohner
Langzeitarbeitslose	Langzeitarbeitslose in % der 15-65-jährigen Einwohnerinnen und Einwohner
Aufstocker/innen	Nicht-arbeitslose Empfängerinnen und Empfänger von Existenzsicherungsleistungen in % der Einwohnerinnen und Einwohner
Grundsicherungsempfänger/innen	Nicht-erwerbsfähige Empfängerinnen und Empfänger von Existenzsicherungsleistungen in % der Einwohnerinnen und Einwohner unter 15 Jahren
Kinder + Jugendliche mit Migr.hintergr.	Einwohner und Einwohnerinnen mit Migrationshintergrund (*) unter 18 Jahren in % der Einwohnerinnen und Einwohner unter 18 Jahren
Dynamikfaktoren	(alle Daten beziehen sich auf das gesamte Jahr 2008)
Wanderungsvolumen	Wanderungsvolumen in % der Einwohnerinnen und Einwohner
Wanderungssaldo	Wanderungssaldo in % der Einwohnerinnen und Einwohner
Wanderungssaldo bei Kindern	Wanderungssaldo der Kinder unter 6 Jahren in % der Einwohnerinnen und Einwohner unter 6 Jahren
Veränd. bei dtsh. Hilfeempfängern	Veränderung des Anteils der deutschen Empfängerinnen und Empfänger von Existenzsicherungsleistungen in Prozentpunkten 2008 gegenüber dem Vorjahr
Veränd. bei ausländ. Hilfeempfängern	Veränderung des Anteils der ausländischen Empfängerinnen und Empfänger von Existenzsicherungsleistungen in Prozentpunkten 2008 gegenüber dem Vorjahr
Veränderungen bei der Kinder- und Jugendarmut	Veränderung des Anteils der nicht-erwerbsfähigen Empfänger von Existenzsicherungsleistungen unter 15 Jahren 2008 gegenüber dem Vorjahr

(*) Migrationshintergrund (Definition Amt für Statistik Berlin-Brandenburg)

In der Einwohnerregisterstatistik werden als Personen mit Migrationshintergrund ausgewiesen:

1. Ausländerinnen und Ausländer
2. Deutsche mit Migrationshintergrund

* Deutsche mit ausländischem Geburtsland oder Einbürgerungskennzeichen oder Optionskennzeichen (im Inland geborene Kinder ausländischer Eltern erhalten seit dem 1. Januar 2000 unter den in § 4 Abs. 3 Staatsangehörigkeitsgesetz (StAG) genannten Voraussetzungen zunächst die deutsche Staatsangehörigkeit (Optionsregelung))

* Deutsche unter 18 Jahren ohne eigene Migrationsmerkmale mit ausländischem Geburtsland oder Einbürgerungskennzeichen zumindest eines Elternteils, wenn die Person an der Adresse der Eltern/des Elternteils gemeldet ist.

Quelle: Monitoring Soziale Stadtentwicklung 2009, bearbeitet v. Prof. H. Häußermann u.a., Berlin Dez. 2009 (i.A. der Senatsverwaltung für Stadtentwicklung Berlin, Referat IA) - © für diese Auswertung VSKA (2010)

Planungsraum (LOR): **Humboldthain Süd (01033202)**

<Bezirk: **Mitte** / Prognoseraum: **Gesundbrunnen** / Bezirksregion: **Brunnenstr. Nord**>

Sozialdaten aus dem **Sozialstrukturatlas 2009**

Lt. Sozialstrukturatlas (SenGes) gehört dieser Planungsraum in einer Skala von **1** (niedrig belastetes Gebiet) bis **7** (hoch belastetes Gebiet) zur Schicht Nr. **7**

Für 417 von insgesamt 447 Planungsräumen nimmt der Sozialstrukturatlas ein Ranking vor. Dieser Planungsraum erhält danach den Rang **381** (d.h. auf einer Skala von 1-100 stünde er bei **91,4**).

In den folgenden Tabellen werden Sozialdaten des Gebietes jeweils mit dem Berliner Durchschnitt verglichen.

Arbeitslosigkeit		Berliner Durchschnitt
Arbeitslosenquote insgesamt	19,06 %	11,49 %
Empfänger von ALG 1	2,37 %	2,50 %
Langzeitarbeitslose mit Hartz IV	16,69 %	8,99 %
Arbeitslose Jugendliche (Hartz IV)	10,74 %	5,47 %

Grundsicherungsempfänger/innen		Berliner Durchschnitt
im Alter von 18-64 Jahren	0,77 %	0,69 %
im Alter ab 65	6,75 %	3,87 %

Wanderungssaldo		Berliner Durchschnitt
Kinder unter 6 Jahren	-0,94 %	0,7 %

Gesundheit		Berliner Durchschnitt
vorzeitige Sterblichkeit / Jahr	0,110 %	0,070 %
Krebsneuerkrankungen / Raucher / Jahr	0,045 %	0,036 %

Erläuterungen und Definitionen

Arbeitslosigkeit	
Arbeitslosenquote insgesamt	Arbeitslosenquote (Arbeitslose an der Bevölkerung 15 - 64 Jahre) am 31.12.2006
Empfänger von ALG 1	Arbeitslose nach SGB III an der Bevölkerung (15 - 64 Jahre) am 31.12.2006
Langzeitarbeitslose mit Hartz IV	Arbeitslose nach SGB II an der Bevölkerung (15 - 64 Jahre) am 31.12.2006
Arbeitslose Jugendliche (Hartz IV)	Arbeitslose Jugendliche (unter 25 Jahre) nach SGB II an der Bevölkerung 15 - 24 Jahre am 31.12.2006
Grundsicherungsempfänger/innen	
im Alter von 18-64 Jahren	Empfänger von Grundsicherung SGB XII (außerhalb von Einrichtungen) an der Bevölkerung (18 - 64 Jahre) am 31.12.2006
im Alter ab 65	Empfänger von Grundsicherung SGB XII (außerhalb von Einrichtungen) an der Bevölkerung (ab 65 Jahre) am 31.12.2006
Wanderungssaldo	
Kinder unter 6 Jahren	Wanderungssaldo der Kinder je 100 der Bevölkerung (unter 6 Jahre) am 31.12.2006
Gesundheit	
vorzeitige Sterblichkeit / Jahr	Vorzeitige Sterblichkeit (0 - 64 Jahre) 2004 - 2006 – umgerechnet auf 1 Jahr und 100 Einwohner/innen (Eurobevölkerung alt)
Krebsneuerkrankungen / Raucher / Jahr	Neuerkrankungsrate an tabakassoziierten bösartigen Neubildungen 2003 – 2005 – umgerechnet auf 1 Jahr und 100 Einwohner/innen (Eurobevölkerung alt)

BEVÖLKERUNGSSTRUKTUR

im „Lebensweltlich orientierten Planungsraum“ (LOR)

Nr. 01033202 Humboldthain Süd

Bezirk: Mitte

Migrationshintergrund, Staatsangehörigkeit und Altersverteilung

1. Tabelle Migrationshintergrund * (Datenstand Juni 2010)

Migrationshintergrund (MHG)	Absolute Zahl	Prozentwert	Berliner Durchschnitt
Ausländische Staatsangehörigkeit	2405	25,7%	14,1%
Deutsche mit MHG	2420	25,9%	11,8%
Deutsche ohne MHG	4515	48,3%	74,1%
Gesamtzahl der Bewohner	9340		

(*) In der **Einwohnerregisterstatistik** werden als Personen mit **Migrationshintergrund** ausgewiesen:

1. Ausländer
2. Deutsche mit Migrationshintergrund
 - Deutsche mit ausländischem Geburtsland oder Einbürgerungskennzeichen oder Optionskennzeichen (im Inland geborene Kinder ausländischer Eltern erhalten seit dem 1. Januar 2000 unter den in § 4 Abs. 3 Staatsangehörigkeitsgesetz (StAG) genannten Voraussetzungen zunächst die deutsche Staatsangehörigkeit (Optionsregelung));
 - Deutsche unter 18 Jahren ohne eigene Migrationsmerkmale mit ausländischem Geburtsland oder Einbürgerungskennzeichen zumindest eines Elternteils, wenn die Person an der Adresse der Eltern/des Elternteils gemeldet ist.

2. Tabelle Staatsangehörigkeit ausgewählter Länder (Datenstand Juni 2010)

von insgesamt 9340 Bewohnern des entsprechenden Planungsraums

Staatsangehörigkeit	Absolute Zahl	Prozentwert	Berliner Durchschnitt
„Ausländeranteil“* insgesamt	2132	25,7%	11,1 %
Arabische Länder	172	1,8%	1,0 %
Ex-Jugoslawien	220	2,4%	1,5 %
Russland	127	1,4%	1,0 %
EU 15 (alt) **	198	2,1%	2,3 %
EU 16-25 (Erweiterung 2004) ***	16	0,2%	0,3 %
EU 26-27 (Erweiterung 2007) ***	46	0,5%	0,3 %
Polen	173	1,9%	1,3 %
Türkei	1180	12,6%	3,4 %

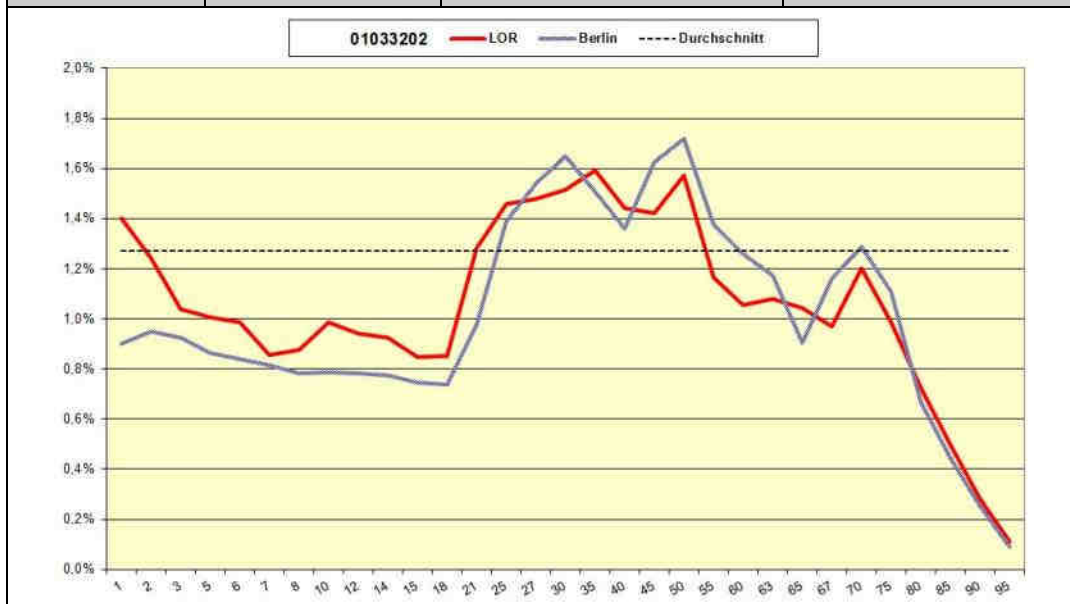
(*) in dieser Zahl sind nicht die Menschen mit der Staatsangehörigkeit von Ländern enthalten, die nicht gesondert erfasst wurden. Insofern ist der wirkliche Ausländeranteil höher als die hier errechnete Zahl (vgl. Tabelle zum Migrationshintergrund, s.o.l.)

(**) = die ersten 15 Mitgliedsländer der Europäischen Union

(***) ohne Polen

3. Tabelle Altersverteilung - 01033202 Humboldthain Süd

Altersgruppen	Absolute Zahlen	Prozentualer Anteil pro Jahrgang (LOR)	Prozentualer Anteil pro Jahrgang (Berlin gesamt)
00-01	131	1,4%	0,9%
01-02	116	1,2%	1,0%
02-03	97	1,0%	0,9%
03-05	188	1,0%	0,9%
05-06	92	1,0%	0,8%
06-07	80	0,9%	0,8%
07-08	82	0,9%	0,8%
08-10	184	1,0%	0,8%
10-12	176	0,9%	0,8%
12-14	173	0,9%	0,8%
14-15	79	0,8%	0,7%
15-18	239	0,9%	0,7%
18-21	359	1,3%	1,0%
21-25	545	1,5%	1,4%
25-27	276	1,5%	1,5%
27-30	424	1,5%	1,7%
30-35	744	1,6%	1,5%
35-40	673	1,4%	1,4%
40-45	664	1,4%	1,6%
45-50	734	1,6%	1,7%
50-55	544	1,2%	1,4%
55-60	492	1,1%	1,3%
60-63	302	1,1%	1,2%
63-65	195	1,0%	0,9%
65-67	181	1,0%	1,2%
67-70	337	1,2%	1,3%
70-75	460	1,0%	1,1%
75-80	339	0,7%	0,7%
80-85	233	0,5%	0,4%
85-90	132	0,3%	0,3%
90-95	51	0,1%	0,1%
95-110	18	0,0%	0,0%
Gesamt	9340		



Lebensweltlich orientierte Räume im Bezirk Mitte

