

Planungsraum (LOR): **Westl. Müllerstr. 01044103**  
 <Bezirk: **Mitte** / Prognoseraum: **Wedding** / Bezirksregion: **Parkviertel**>

### Sozialdaten aus dem **Monitoring Soziale Stadtentwicklung 2009**

Am 31.12.2008 lebten in diesem Planungsraum 7.332 Menschen (von insgesamt 3.362.842 Berlinern)

Lt. Monitoring (**SenStadt**) gehört dieser Planungsraum zum Gebietstyp 3 = Status niedrig

Für 434 von den insgesamt 447 Planungsräumen gibt es im Monitoring ein Ranking. Dieser Planungsraum erhält dabei den Rang **377** (d.h. auf einer Skala von 1-100 stünde er umgerechnet bei **86,9**).

In den folgenden Tabellen werden Sozialdaten des Gebietes jeweils mit dem Berliner Durchschnitt verglichen.

| <b>Statusfaktoren</b>                          |        |                       |
|--|--------|-----------------------|
|  |        | Berliner Durchschnitt |
| Arbeitslosenquote insgesamt                    | 13,3 % | 9,4 %                 |
| Arbeitslose unter 25                           | 8,4 %  | 5,8 %                 |
| Langzeitarbeitslose                            | 4,2 %  | 3,4 %                 |
| Existenzsicherungsempfänger ohne Arbeitslose   | 19,5 % | 13,8 %                |
| Existenzsicherungsempfänger unter 15 Jahren    | 53,7 % | 37,4 %                |
| Kinder + Jugendliche mit Migrationshintergrund | 72,0 % | 42,8 %                |

| <b>Dynamikfaktoren</b>                      |        |                       |
|---|--------|-----------------------|
|   |        | Berliner Durchschnitt |
| Wanderungsvolumen                           | 36,9 % | 27,4 %                |
| Wanderungssaldo                             | 0,4 %  | 0,4 %                 |
| Wanderungssaldo bei Kindern                 | -6,3 % | - 0,4 %               |
| Veränderungen bei deutschen Hilfeempfängern | -0,8 % | - 0,5 %               |
| Veränderungen bei ausländ. Hilfeempfängern  | 0,3 %  | 0,0 %                 |
| Veränderungen bei der Kinderarmut           | 0,1 %  | - 1,2 %               |

#### Definitionen

| <b>Statusfaktoren</b>                         | <b>(alle Daten beziehen sich auf den Stichtag 31.12.2008)</b>  |
|---|--|
| Arbeitslosenquote insgesamt                   | Arbeitslose insgesamt in % der 15-65-jährigen Einwohnerinnen und Einwohner   |
| Arbeitslose unter 25                          | Arbeitslose unter 25 Jahren in % der 15-65-jährigen Einwohnerinnen und Einwohner   |
| Langzeitarbeitslose                           | Langzeitarbeitslose in % der 15-65-jährigen Einwohnerinnen und Einwohner   |
| Aufstocker/innen                              | Nicht-arbeitslose Empfängerinnen und Empfänger von Existenzsicherungsleistungen in % der Einwohnerinnen und Einwohner                                |
| Grundsicherungsempfänger/innen                | Nicht-erwerbsfähige Empfängerinnen und Empfänger von Existenzsicherungsleistungen in % der Einwohnerinnen und Einwohner unter 15 Jahren              |
| Kinder + Jugendliche mit Migr.hintergr.       | Einwohner und Einwohnerinnen mit Migrationshintergrund (*) unter 18 Jahren in % der Einwohnerinnen und Einwohner unter 18 Jahren                     |
| <b>Dynamikfaktoren</b>                        | <b>(alle Daten beziehen sich auf das gesamte Jahr 2008)</b>  |
| Wanderungsvolumen                             | Wanderungsvolumen in % der Einwohnerinnen und Einwohner  |
| Wanderungssaldo                               | Wanderungssaldo in % der Einwohnerinnen und Einwohner  |
| Wanderungssaldo bei Kindern                   | Wanderungssaldo der Kinder unter 6 Jahren in % der Einwohnerinnen und Einwohner unter 6 Jahren   |
| Veränd. bei dtsh. Hilfeempfängern             | Veränderung des Anteils der deutschen Empfängerinnen und Empfänger von Existenzsicherungsleistungen in Prozentpunkten 2008 gegenüber dem Vorjahr     |
| Veränd. bei ausländ. Hilfeempfängern          | Veränderung des Anteils der ausländischen Empfängerinnen und Empfänger von Existenzsicherungsleistungen in Prozentpunkten 2008 gegenüber dem Vorjahr |
| Veränderungen bei der Kinder- und Jugendarmut | Veränderung des Anteils der nicht-erwerbsfähigen Empfänger von Existenzsicherungsleistungen unter 15 Jahren 2008 gegenüber dem Vorjahr               |

(\*) Migrationshintergrund (Definition Amt für Statistik Berlin-Brandenburg)

In der Einwohnerregisterstatistik werden als Personen mit Migrationshintergrund ausgewiesen:

1. Ausländerinnen und Ausländer

2. Deutsche mit Migrationshintergrund

\* Deutsche mit ausländischem Geburtsland oder Einbürgerungskennzeichen oder Optionskennzeichen (im Inland geborene Kinder ausländischer Eltern erhalten seit dem 1. Januar 2000 unter den in § 4 Abs. 3 Staatsangehörigkeitsgesetz (StAG) genannten Voraussetzungen zunächst die deutsche Staatsangehörigkeit (Optionsregelung))

\* Deutsche unter 18 Jahren ohne eigene Migrationsmerkmale mit ausländischem Geburtsland oder Einbürgerungskennzeichen zumindest eines Elternteils, wenn die Person an der Adresse der Eltern/des Elternteils gemeldet ist.

Quelle: Monitoring Soziale Stadtentwicklung 2009, bearbeitet v. Prof. H. Häußermann u.a., Berlin Dez. 2009  
 (i.A. der Senatsverwaltung für Stadtentwicklung Berlin, Referat IA) - © für diese Auswertung VSKA (2010)

Planungsraum (LOR): **Westl. Müllerstr. (01044103)**  
 <Bezirk: **Mitte** / Prognoseraum: **Wedding** / Bezirksregion: **Parkviertel**>

## Sozialdaten aus dem **Sozialstrukturatlas 2009**

Lt. Sozialstrukturatlas (SenGes) gehört dieser Planungsraum in einer Skala von **1** (niedrig belastetes Gebiet) bis **7** (hoch belastetes Gebiet) zur Schicht Nr. **7**

Für 417 von insgesamt 447 Planungsräumen nimmt der Sozialstrukturatlas ein Ranking vor. Dieser Planungsraum erhält danach den Rang **364** (d.h. auf einer Skala von 1-100 stünde er bei **87,3**).

In den folgenden Tabellen werden Sozialdaten des Gebietes jeweils mit dem Berliner Durchschnitt verglichen.

| Arbeitslosigkeit                   |         | Berliner Durchschnitt |
|------------------------------------|---------|-----------------------|
| Arbeitslosenquote insgesamt        | 16,72 % | 11,49 %               |
| Empfänger von ALG 1                | 2,33 %  | 2,50 %                |
| Langzeitarbeitslose mit Hartz IV   | 14,39 % | 8,99 %                |
| Arbeitslose Jugendliche (Hartz IV) | 10,64 % | 5,47 %                |

| Grundsicherungsempfänger/innen |        | Berliner Durchschnitt |
|--------------------------------|--------|-----------------------|
| im Alter von 18-64 Jahren      | 0,75 % | 0,69 %                |
| im Alter ab 65                 | 8,38 % | 3,87 %                |

| Wanderungssaldo       |         | Berliner Durchschnitt |
|-----------------------|---------|-----------------------|
| Kinder unter 6 Jahren | -3,29 % | 0,7 %                 |

| Gesundheit                            |         | Berliner Durchschnitt |
|---------------------------------------|---------|-----------------------|
| vorzeitige Sterblichkeit / Jahr       | 0,083 % | 0,070 %               |
| Krebsneuerkrankungen / Raucher / Jahr | 0,052 % | 0,036 %               |

### Erläuterungen und Definitionen

|                                       |  |
|---------------------------------------|--|
| Arbeitslosigkeit                      |  |
| Arbeitslosenquote insgesamt           | Arbeitslosenquote (Arbeitslose an der Bevölkerung 15 - 64 Jahre) am 31.12.2006   |
| Empfänger von ALG 1                   | Arbeitslose nach SGB III an der Bevölkerung (15 - 64 Jahre) am 31.12.2006  |
| Langzeitarbeitslose mit Hartz IV      | Arbeitslose nach SGB II an der Bevölkerung (15 - 64 Jahre) am 31.12.2006   |
| Arbeitslose Jugendliche (Hartz IV)    | Arbeitslose Jugendliche (unter 25 Jahre) nach SGB II an der Bevölkerung 15 - 24 Jahre am 31.12.2006  |
| Grundsicherungsempfänger/innen        |  |
| im Alter von 18-64 Jahren             | Empfänger von Grundsicherung SGB XII (außerhalb von Einrichtungen) an der Bevölkerung (18 - 64 Jahre) am 31.12.2006                                |
| im Alter ab 65                        | Empfänger von Grundsicherung SGB XII (außerhalb von Einrichtungen) an der Bevölkerung (ab 65 Jahre) am 31.12.2006                                  |
| Wanderungssaldo                       |  |
| Kinder unter 6 Jahren                 | Wanderungssaldo der Kinder je 100 der Bevölkerung (unter 6 Jahre) am 31.12.2006  |
| Gesundheit                            |  |
| vorzeitige Sterblichkeit / Jahr       | Vorzeitige Sterblichkeit (0 - 64 Jahre) 2004 - 2006 – umgerechnet auf 1 Jahr und 100 Einwohner/innen (Eurobevölkerung alt)                         |
| Krebsneuerkrankungen / Raucher / Jahr | Neuerkrankungsrate an tabakassoziierten bösartigen Neubildungen 2003 – 2005 – umgerechnet auf 1 Jahr und 100 Einwohner/innen (Eurobevölkerung alt) |

# BEVÖLKERUNGSSTRUKTUR

im „Lebensweltlich orientierten Planungsraum“ (LOR)

Nr. 01044103 Westliche Müllerstraße

Bezirk: Mitte

## Migrationshintergrund, Staatsangehörigkeit und Altersverteilung

1. Tabelle Migrationshintergrund \* (Datenstand Juni 2010)

| Migrationshintergrund (MHG)      | Absolute Zahl | Prozentwert | Berliner Durchschnitt |
|----------------------------------|---------------|-------------|-----------------------|
| Ausländische Staatsangehörigkeit | 2257          | 30,3%       | 14,1%                 |
| Deutsche mit MHG                 | 1220          | 16,4%       | 11,8%                 |
| Deutsche ohne MHG                | 3970          | 53,3%       | 74,1%                 |
| Gesamtzahl der Bewohner          | 7447          |             |                       |

(\*) In der **Einwohnerregisterstatistik** werden als Personen mit **Migrationshintergrund** ausgewiesen:

1. Ausländer
2. Deutsche mit Migrationshintergrund
  - Deutsche mit ausländischem Geburtsland oder Einbürgerungskennzeichen oder Optionskennzeichen (im Inland geborene Kinder ausländischer Eltern erhalten seit dem 1. Januar 2000 unter den in § 4 Abs. 3 Staatsangehörigkeitsgesetz (StAG) genannten Voraussetzungen zunächst die deutsche Staatsangehörigkeit (Optionsregelung));
  - Deutsche unter 18 Jahren ohne eigene Migrationsmerkmale mit ausländischem Geburtsland oder Einbürgerungskennzeichen zumindest eines Elternteils, wenn die Person an der Adresse der Eltern/des Elternteils gemeldet ist.

2. Tabelle Staatsangehörigkeit ausgewählter Länder (Datenstand Juni 2010)

von insgesamt 7447 Bewohnern des entsprechenden Planungsraums

| Staatsangehörigkeit             | Absolute Zahl | Prozentwert | Berliner Durchschnitt |
|---------------------------------|---------------|-------------|-----------------------|
| „Ausländeranteil“* insgesamt    | 1736          | 30,3%       | 11,1 %                |
| Arabische Länder                | 157           | 2,1%        | 1,0 %                 |
| Ex-Jugoslawien                  | 195           | 2,6%        | 1,5 %                 |
| Russland                        | 155           | 2,1%        | 1,0 %                 |
| EU 15 (alt) **                  | 254           | 3,4%        | 2,3 %                 |
| EU 16-25 (Erweiterung 2004) *** | 63            | 0,8%        | 0,3 %                 |
| EU 26-27 (Erweiterung 2007) *** | 71            | 1,0%        | 0,3 %                 |
| Polen                           | 233           | 3,1%        | 1,3 %                 |
| Türkei                          | 608           | 8,2%        | 3,4 %                 |

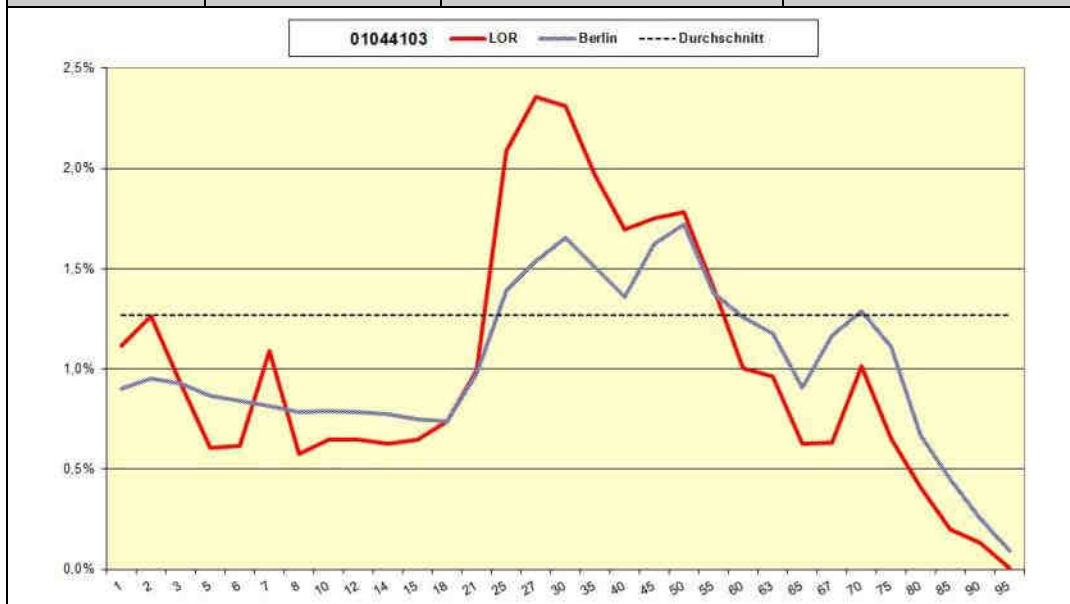
(\*) in dieser Zahl sind nicht die Menschen mit der Staatsangehörigkeit von Ländern enthalten, die nicht gesondert erfasst wurden. Insofern ist der wirkliche Ausländeranteil höher als die hier errechnete Zahl (vgl. Tabelle zum Migrationshintergrund, s.o.l.)

(\*\*) = die ersten 15 Mitgliedsländer der Europäischen Union

(\*\*\*) ohne Polen

### 3. Tabelle Altersverteilung - 01044103 Westliche Müllerstraße

| Altersgruppen | Absolute Zahlen | Prozentualer Anteil pro Jahrgang (LOR) | Prozentualer Anteil pro Jahrgang (Berlin gesamt) |
|---------------|-----------------|--|--|
| 00-01         | 83              | 1,1%                                   | 0,9%   |
| 01-02         | 94              | 1,3%                                   | 1,0%   |
| 02-03         | 69              | 0,9%                                   | 0,9%   |
| 03-05         | 90              | 0,6%                                   | 0,9%   |
| 05-06         | 46              | 0,6%                                   | 0,8%   |
| 06-07         | 81              | 1,1%                                   | 0,8%   |
| 07-08         | 43              | 0,6%                                   | 0,8%   |
| 08-10         | 96              | 0,6%                                   | 0,8%   |
| 10-12         | 96              | 0,6%                                   | 0,8%   |
| 12-14         | 93              | 0,6%                                   | 0,8%   |
| 14-15         | 48              | 0,6%                                   | 0,7%   |
| 15-18         | 165             | 0,7%                                   | 0,7%   |
| 18-21         | 222             | 1,0%                                   | 1,0%   |
| 21-25         | 622             | 2,1%                                   | 1,4%   |
| 25-27         | 351             | 2,4%                                   | 1,5%   |
| 27-30         | 516             | 2,3%                                   | 1,7%   |
| 30-35         | 731             | 2,0%                                   | 1,5%   |
| 35-40         | 632             | 1,7%                                   | 1,4%   |
| 40-45         | 653             | 1,8%                                   | 1,6%   |
| 45-50         | 663             | 1,8%                                   | 1,7%   |
| 50-55         | 524             | 1,4%                                   | 1,4%   |
| 55-60         | 373             | 1,0%                                   | 1,3%   |
| 60-63         | 215             | 1,0%                                   | 1,2%   |
| 63-65         | 93              | 0,6%                                   | 0,9%   |
| 65-67         | 94              | 0,6%                                   | 1,2%   |
| 67-70         | 226             | 1,0%                                   | 1,3%   |
| 70-75         | 242             | 0,6%                                   | 1,1%   |
| 75-80         | 152             | 0,4%                                   | 0,7%   |
| 80-85         | 74              | 0,2%                                   | 0,4%   |
| 85-90         | 49              | 0,1%                                   | 0,3%   |
| 90-95         | 3               | 0,0%                                   | 0,1%   |
| 95-110        | 8               | 0,0%                                   | 0,0%   |
| <b>Gesamt</b> | <b>7447</b>     |  |  |



Lebensweltlich orientierte Räume im Bezirk Mitte

