

BEVÖLKERUNGSSTRUKTUR
im „Lebensweltlich orientierten Planungsraum“ (LOR)
Nr. 03030715 Heinersdorf
Bezirk: Pankow

Migrationshintergrund, Staatsangehörigkeit und Altersverteilung

1. Tabelle Migrationshintergrund * (Datenstand Juni 2008)

Migrationshintergrund (MHG)	Absolute Zahl	Prozentwert	Berliner Durchschnitt
Ausländische Staatsangehörigkeit	154	2,3%	14,1%
Deutsche mit MHG	370	5,6%	11,8%
Deutsche ohne MHG	6056	92,0%	74,1%
Gesamtzahl der Bewohner	6580		

(*) In der **Einwohnerregisterstatistik** werden als Personen mit **Migrationshintergrund** ausgewiesen:

1. Ausländer
2. Deutsche mit Migrationshintergrund
 - Deutsche mit ausländischem Geburtsland oder Einbürgerungskennzeichen oder Optionskennzeichen (im Inland geborene Kinder ausländischer Eltern erhalten seit dem 1. Januar 2000 unter den in § 4 Abs. 3 Staatsangehörigkeitsgesetz (StAG) genannten Voraussetzungen zunächst die deutsche Staatsangehörigkeit (Optionsregelung));
 - Deutsche unter 18 Jahren ohne eigene Migrationsmerkmale mit ausländischem Geburtsland oder Einbürgerungskennzeichen zumindest eines Elternteils, wenn die Person an der Adresse der Eltern/des Elternteils gemeldet ist.

2. Tabelle Staatsangehörigkeit ausgewählter Länder (Datenstand Dez. 2007)

von insgesamt 6.534 Bewohnern des entsprechenden Planungsraums

Staatsangehörigkeit	Absolute Zahl	Prozentwert	Berliner Durchschnitt
„Ausländeranteil“* insgesamt	96	1,5%	11,1 %
Arabische Länder	9	0,1%	1,0 %
Ex-Jugoslawien	0	0,0%	1,5 %
Russland	6	0,1%	1,0 %
EU 15 (alt) **	38	0,6%	2,3 %
EU 16-25 (Erweiterung 2004) ***	9	0,1%	0,3 %
EU 26-27 (Erweiterung 2007) ***	7	0,1%	0,3 %
Polen	9	0,1%	1,3 %
Türken	18	0,3%	3,4 %

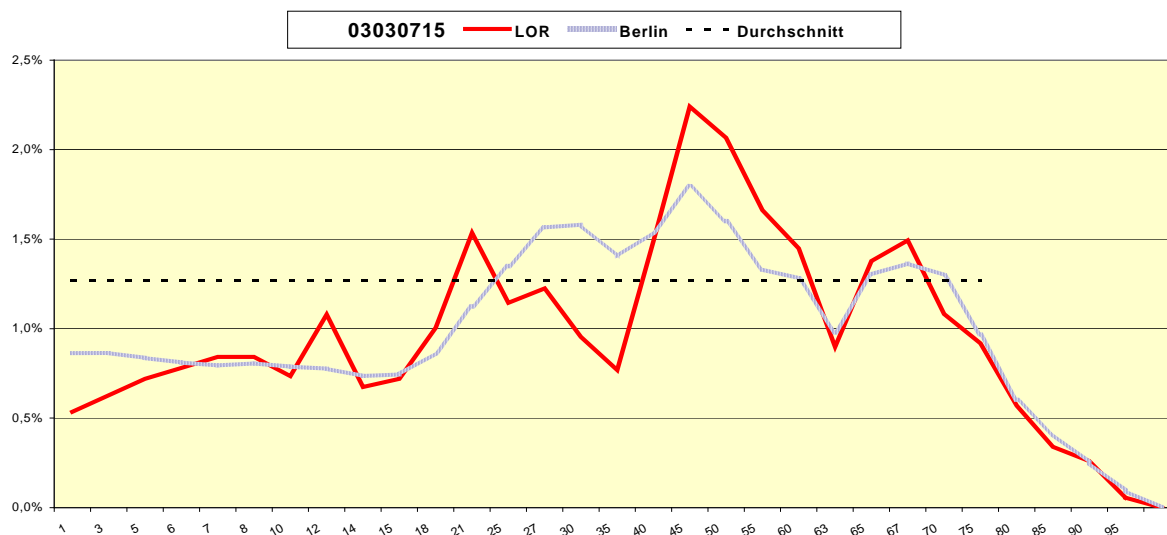
(*) in dieser Zahl sind nicht die Menschen mit der Staatsangehörigkeit von Ländern enthalten, die nicht gesondert erfasst wurden. Insofern ist der wirkliche Ausländeranteil höher als die hier errechnete Zahl (vgl. Tabelle zum Migrationshintergrund, s.o.l).

(**) = die ersten 15 Mitgliedsländer der Europäischen Union

(***) ohne Polen

3. Tabelle Altersverteilung (Datenstand Dez 2007) - 03030715 Heinersdorf

Altersgruppen	Absolute Zahlen	Prozentualer Anteil pro Jahrgang (LOR)	Prozentualer Anteil pro Jahrgang (Berlin gesamt)
0-1	35	0,5%	0,9 %
1-3	82	0,6%	0,9 %
3-5	94	0,7%	0,8 %
5-6	51	0,8%	0,8 %
6-7	55	0,8%	0,8 %
7-8	55	0,8%	0,8 %
8-10	96	0,7%	0,8 %
10-12	141	1,1%	0,8 %
12-14	88	0,7%	0,7 %
14-15	47	0,7%	0,7 %
15-18	197	1,0%	0,9 %
18-21	301	1,5%	1,1 %
21-25	299	1,1%	1,3 %
25-27	160	1,2%	1,6 %
27-30	187	1,0%	1,6 %
30-35	251	0,8%	1,4 %
35-40	486	1,5%	1,5 %
40-45	732	2,2%	1,8 %
45-50	675	2,1%	1,6 %
50-55	543	1,7%	1,3 %
55-60	473	1,4%	1,3 %
60-63	176	0,9%	1,0 %
63-65	180	1,4%	1,3 %
65-67	195	1,5%	1,4 %
67-70	212	1,1%	1,3 %
70-75	300	0,9%	1,0 %
75-80	186	0,6%	0,6 %
80-85	111	0,3%	0,4 %
85-90	85	0,3%	0,3 %
90-95	18	0,1%	0,1 %
über 95	23	---	---
Gesamt	6534		



Lebensweltlich orientierte Räume im Bezirk Pankow

