

BEVÖLKERUNGSSTRUKTUR

im „Lebensweltlich orientierten Planungsraum“ (LOR)

Nr. 04030620 Alt-Lietzow

Bezirk: Charlottenburg-Wilmersdorf

Migrationshintergrund, Staatsangehörigkeit und Altersverteilung

1. Tabelle Migrationshintergrund * (Datenstand Juni 2008)

Migrationshintergrund (MHG)	Absolute Zahl	Prozentwert	Berliner Durchschnitt
Ausländische Staatsangehörigkeit	1806	21,7%	14,1%
Deutsche mit MHG	1356	16,3%	11,8%
Deutsche ohne MHG	5171	62,1%	74,1%
Gesamtzahl der Bewohner	8333		

(*) In der **Einwohnerregisterstatistik** werden als Personen mit **Migrationshintergrund** ausgewiesen:

1. Ausländer
2. Deutsche mit Migrationshintergrund
 - Deutsche mit ausländischem Geburtsland oder Einbürgerungskennzeichen oder Optionskennzeichen (im Inland geborene Kinder ausländischer Eltern erhalten seit dem 1. Januar 2000 unter den in § 4 Abs. 3 Staatsangehörigkeitsgesetz (StAG) genannten Voraussetzungen zunächst die deutsche Staatsangehörigkeit (Optionsregelung));
 - Deutsche unter 18 Jahren ohne eigene Migrationsmerkmale mit ausländischem Geburtsland oder Einbürgerungskennzeichen zumindest eines Elternteils, wenn die Person an der Adresse der Eltern/des Elternteils gemeldet ist.

2. Tabelle Staatsangehörigkeit ausgewählter Länder (Datenstand Dez. 2007)

von insgesamt 8.306 Bewohnern des entsprechenden Planungsraums

Staatsangehörigkeit	Absolute Zahl	Prozentwert	Berliner Durchschnitt
„Ausländeranteil“* insgesamt	1.380	16,6%	11,1 %
Arabische Länder	111	1,3%	1,0 %
Ex-Jugoslawien	168	2,0%	1,5 %
Russland	280	3,4%	1,0 %
EU 15 (alt) **	275	3,3%	2,3 %
EU 16-25 (Erweiterung 2004) ***	49	0,6%	0,3 %
EU 26-27 (Erweiterung 2007) ***	71	0,9%	0,3 %
Polen	164	2,0%	1,3 %
Türken	262	3,2%	3,4 %

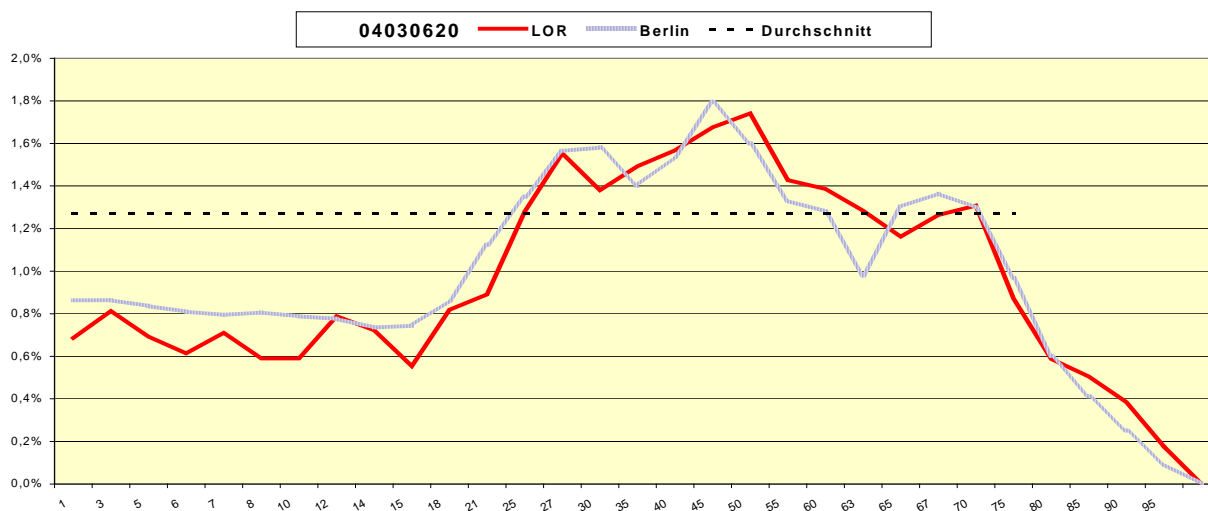
(*) in dieser Zahl sind nicht die Menschen mit der Staatsangehörigkeit von Ländern enthalten, die nicht gesondert erfasst wurden. Insofern ist der wirkliche Ausländeranteil höher als die hier errechnete Zahl (vgl. Tabelle zum Migrationshintergrund, s.o.l.

(**) = die ersten 15 Mitgliedsländer der Europäischen Union

(***) ohne Polen

3. Tabelle Altersverteilung (Datenstand Dez 2007) - 04030620 Alt-Lietzow

Altersgruppen	Absolute Zahlen	Prozentualer Anteil pro Jahrgang (LOR)	Prozentualer Anteil pro Jahrgang (Berlin gesamt)
0-1	57	0,7%	0,9 %
1-3	135	0,8%	0,9 %
3-5	115	0,7%	0,8 %
5-6	51	0,6%	0,8 %
6-7	59	0,7%	0,8 %
7-8	49	0,6%	0,8 %
8-10	98	0,6%	0,8 %
10-12	131	0,8%	0,8 %
12-14	120	0,7%	0,7 %
14-15	46	0,6%	0,7 %
15-18	204	0,8%	0,9 %
18-21	222	0,9%	1,1 %
21-25	425	1,3%	1,3 %
25-27	258	1,6%	1,6 %
27-30	344	1,4%	1,6 %
30-35	620	1,5%	1,4 %
35-40	651	1,6%	1,5 %
40-45	696	1,7%	1,8 %
45-50	723	1,7%	1,6 %
50-55	593	1,4%	1,3 %
55-60	576	1,4%	1,3 %
60-63	320	1,3%	1,0 %
63-65	193	1,2%	1,3 %
65-67	210	1,3%	1,4 %
67-70	326	1,3%	1,3 %
70-75	362	0,9%	1,0 %
75-80	244	0,6%	0,6 %
80-85	210	0,5%	0,4 %
85-90	160	0,4%	0,3 %
90-95	73	0,2%	0,1 %
über 95	35	---	---
Gesamt	8306		



Lebensweltlich orientierte Räume im Bezirk Charlottenburg-Wilmersdorf

