

# BEVÖLKERUNGSSTRUKTUR

im „Lebensweltlich orientierten Planungsraum“ (LOR)

Nr. 04041137 Flinsberger Platz

Bezirk: Charlottenburg-Wilmersdorf

## Migrationshintergrund, Staatsangehörigkeit und Altersverteilung

1. Tabelle Migrationshintergrund \* (Datenstand Juni 2008)

Migrationshintergrund (MHG)	Absolute Zahl	Prozentwert	Berliner Durchschnitt
Ausländische Staatsangehörigkeit	1013	13,5%	14,1%
Deutsche mit MHG	938	12,5%	11,8%
Deutsche ohne MHG	5555	74,0%	74,1%
Gesamtzahl der Bewohner	7506		

(\*) In der **Einwohnerregisterstatistik** werden als Personen mit **Migrationshintergrund** ausgewiesen:

1. Ausländer
2. Deutsche mit Migrationshintergrund
  - Deutsche mit ausländischem Geburtsland oder Einbürgerungskennzeichen oder Optionskennzeichen (im Inland geborene Kinder ausländischer Eltern erhalten seit dem 1. Januar 2000 unter den in § 4 Abs. 3 Staatsangehörigkeitsgesetz (StAG) genannten Voraussetzungen zunächst die deutsche Staatsangehörigkeit (Optionsregelung));
  - Deutsche unter 18 Jahren ohne eigene Migrationsmerkmale mit ausländischem Geburtsland oder Einbürgerungskennzeichen zumindest eines Elternteils, wenn die Person an der Adresse der Eltern/des Elternteils gemeldet ist.

2. Tabelle Staatsangehörigkeit ausgewählter Länder (Datenstand Dez. 2007)

von insgesamt 7.607 Bewohnern des entsprechenden Planungsraums

Staatsangehörigkeit	Absolute Zahl	Prozentwert	Berliner Durchschnitt
„Ausländeranteil“* insgesamt	744	9,8%	11,1 %
Arabische Länder	61	0,8%	1,0 %
Ex-Jugoslawien	103	1,4%	1,5 %
Russland	158	2,1%	1,0 %
EU 15 (alt) **	169	2,2%	2,3 %
EU 16-25 (Erweiterung 2004) ***	42	0,6%	0,3 %
EU 26-27 (Erweiterung 2007) ***	6	0,1%	0,3 %
Polen	123	1,6%	1,3 %
Türken	82	1,1%	3,4 %

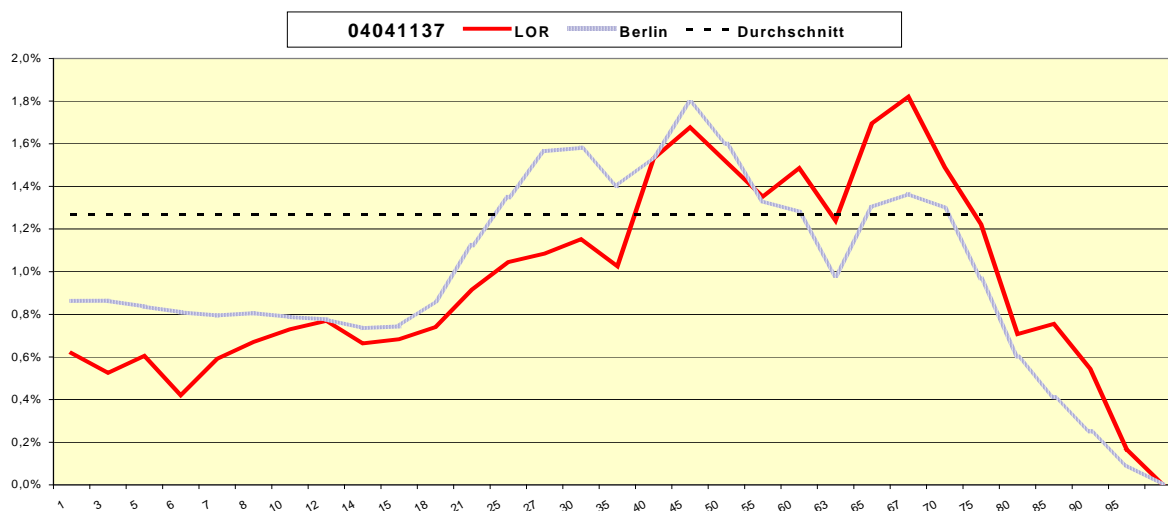
(\*) in dieser Zahl sind nicht die Menschen mit der Staatsangehörigkeit von Ländern enthalten, die nicht gesondert erfasst wurden. Insofern ist der wirkliche Ausländeranteil höher als die hier errechnete Zahl (vgl. Tabelle zum Migrationshintergrund, s.o.l.

(\*\*) = die ersten 15 Mitgliedsländer der Europäischen Union

(\*\*\*) ohne Polen

### 3. Tabelle Altersverteilung (Datenstand Dez 2007) - 04041137 Flinsberger Platz

Altersgruppen	Absolute Zahlen	Prozentualer Anteil pro Jahrgang (LOR)	Prozentualer Anteil pro Jahrgang (Berlin gesamt)
0-1	47	0,6%	0,9 %
1-3	80	0,5%	0,9 %
3-5	92	0,6%	0,8 %
5-6	32	0,4%	0,8 %
6-7	45	0,6%	0,8 %
7-8	51	0,7%	0,8 %
8-10	111	0,7%	0,8 %
10-12	117	0,8%	0,8 %
12-14	101	0,7%	0,7 %
14-15	52	0,7%	0,7 %
15-18	169	0,7%	0,9 %
18-21	209	0,9%	1,1 %
21-25	318	1,0%	1,3 %
25-27	165	1,1%	1,6 %
27-30	263	1,2%	1,6 %
30-35	390	1,0%	1,4 %
35-40	582	1,5%	1,5 %
40-45	638	1,7%	1,8 %
45-50	576	1,5%	1,6 %
50-55	514	1,4%	1,3 %
55-60	565	1,5%	1,3 %
60-63	283	1,2%	1,0 %
63-65	258	1,7%	1,3 %
65-67	277	1,8%	1,4 %
67-70	340	1,5%	1,3 %
70-75	465	1,2%	1,0 %
75-80	269	0,7%	0,6 %
80-85	287	0,8%	0,4 %
85-90	207	0,5%	0,3 %
90-95	63	0,2%	0,1 %
über 95	41	---	---
<b>Gesamt</b>	<b>7607</b>		



# Lebensweltlich orientierte Räume im Bezirk Charlottenburg-Wilmersdorf

