

BEVÖLKERUNGSSTRUKTUR

im „Lebensweltlich orientierten Planungsraum“ (LOR)

Nr. 07010101 Wittenbergplatz/Viktoria-Luise-Platz

Bezirk: Tempelhof-Schöneberg

Migrationshintergrund, Staatsangehörigkeit und Altersverteilung

1. Tabelle Migrationshintergrund * (Datenstand Juni 2008)

Migrationshintergrund (MHG)	Absolute Zahl	Prozentwert	Berliner Durchschnitt
Ausländische Staatsangehörigkeit	2337	24,5%	14,1%
Deutsche mit MHG	1623	17,0%	11,8%
Deutsche ohne MHG	5571	58,5%	74,1%
Gesamtzahl der Bewohner	9531		

(*) In der **Einwohnerregisterstatistik** werden als Personen mit **Migrationshintergrund** ausgewiesen:

1. Ausländer
2. Deutsche mit Migrationshintergrund
 - Deutsche mit ausländischem Geburtsland oder Einbürgerungskennzeichen oder Optionskennzeichen (im Inland geborene Kinder ausländischer Eltern erhalten seit dem 1. Januar 2000 unter den in § 4 Abs. 3 Staatsangehörigkeitsgesetz (StAG) genannten Voraussetzungen zunächst die deutsche Staatsangehörigkeit (Optionsregelung));
 - Deutsche unter 18 Jahren ohne eigene Migrationsmerkmale mit ausländischem Geburtsland oder Einbürgerungskennzeichen zumindest eines Elternteils, wenn die Person an der Adresse der Eltern/des Elternteils gemeldet ist.

2. Tabelle Staatsangehörigkeit ausgewählter Länder (Datenstand Dez. 2007)

von insgesamt 9.559 Bewohnern des entsprechenden Planungsraums

Staatsangehörigkeit	Absolute Zahl	Prozentwert	Berliner Durchschnitt
„Ausländeranteil“* insgesamt	1.715	17,9%	11,1 %
Arabische Länder	130	1,4%	1,0 %
Ex-Jugoslawien	141	1,5%	1,5 %
Russland	311	3,3%	1,0 %
EU 15 (alt) **	549	5,7%	2,3 %
EU 16-25 (Erweiterung 2004) ***	82	0,9%	0,3 %
EU 26-27 (Erweiterung 2007) ***	48	0,5%	0,3 %
Polen	153	1,6%	1,3 %
Türken	301	3,1%	3,4 %

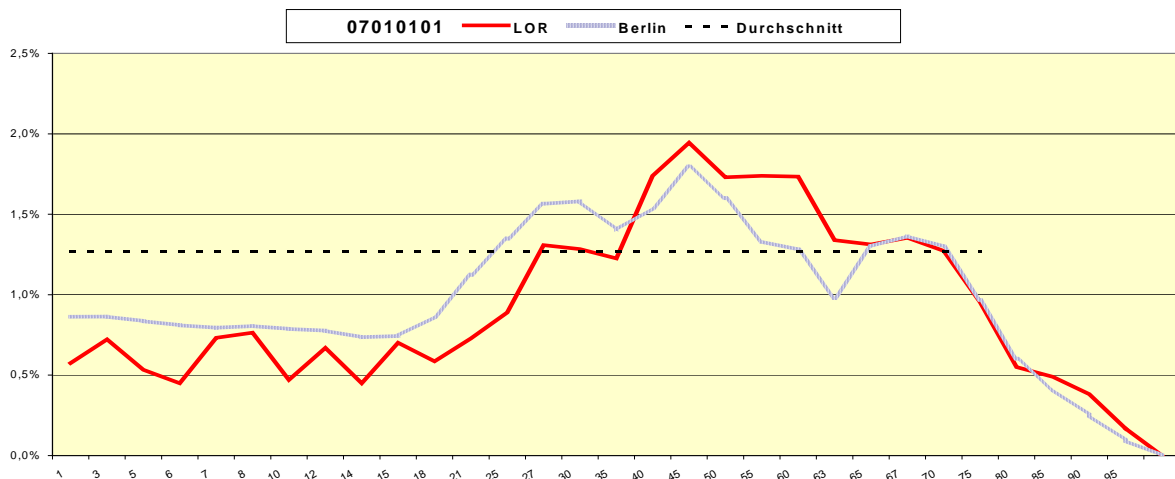
(*) in dieser Zahl sind nicht die Menschen mit der Staatsangehörigkeit von Ländern enthalten, die nicht gesondert erfasst wurden. Insofern ist der wirkliche Ausländeranteil höher als die hier errechnete Zahl (vgl. Tabelle zum Migrationshintergrund, s.o.l.

(**) = die ersten 15 Mitgliedsländer der Europäischen Union

(***) ohne Polen

3. Tabelle Altersverteilung (Datenstand Dez 2007) - 07010101 Wittenbergplatz/Viktoria-Luise-Platz

Altersgruppen	Absolute Zahlen	Prozentualer Anteil pro Jahrgang (LOR)	Prozentualer Anteil pro Jahrgang (Berlin gesamt)
0-1	55	0,6%	0,9 %
1-3	138	0,7%	0,9 %
3-5	102	0,5%	0,8 %
5-6	43	0,4%	0,8 %
6-7	70	0,7%	0,8 %
7-8	73	0,8%	0,8 %
8-10	90	0,5%	0,8 %
10-12	128	0,7%	0,8 %
12-14	86	0,4%	0,7 %
14-15	67	0,7%	0,7 %
15-18	168	0,6%	0,9 %
18-21	209	0,7%	1,1 %
21-25	340	0,9%	1,3 %
25-27	250	1,3%	1,6 %
27-30	368	1,3%	1,6 %
30-35	586	1,2%	1,4 %
35-40	831	1,7%	1,5 %
40-45	930	1,9%	1,8 %
45-50	827	1,7%	1,6 %
50-55	831	1,7%	1,3 %
55-60	829	1,7%	1,3 %
60-63	384	1,3%	1,0 %
63-65	251	1,3%	1,3 %
65-67	259	1,4%	1,4 %
67-70	365	1,3%	1,3 %
70-75	456	1,0%	1,0 %
75-80	263	0,6%	0,6 %
80-85	234	0,5%	0,4 %
85-90	183	0,4%	0,3 %
90-95	80	0,2%	0,1 %
über 95	63	---	---
Gesamt	9559		



Lebensweltlich orientierte Räume im Bezirk Tempelhof-Schöneberg

